



## **АЗОВСКОЕ РАЙОННОЕ СОБРАНИЕ ДЕПУТАТОВ СЕДЬМОГО СОЗЫВА**

### **РЕШЕНИЕ № 358**

**от 05 сентября 2025 года**

**г. Азов**

О внесении изменений в решение Азовского районного Собрания депутатов от 15.12.2020 № 331 «Об утверждении генерального плана Самарского сельского поселения Азовского района Ростовской области»

В соответствии со статьями 23-28 Градостроительного кодекса Российской Федерации, с Федеральным законом от 20.03.2025 № 33-ФЗ «Об общих принципах организации местного самоуправления в единой системе публичной власти», руководствуясь Уставом муниципального образования муниципального района «Азовский район» Ростовской области, на основании решения Азовского районного Собрания депутатов от 15.12.2020 № 331 «Об утверждении генерального плана Самарского сельского поселения Азовского района Ростовской области», постановления Администрации Азовского района от 11.11.2024 № 977 «О подготовке проекта внесения изменений в генеральный план и правила землепользования и застройки Самарского сельского поселения Азовского района Ростовской области», заключения о результатах общественных обсуждений от 19.02.2025, Азовское районное Собрание депутатов

### **РЕШИЛО:**

1. Внести в решение Азовского районного Собрания депутатов от 15.12.2020 № 331 «Об утверждении генерального плана Самарского сельского поселения Азовского района Ростовской области» изменения, изложив генеральный план Самарского сельского поселения в редакции согласно приложению к настоящему решению.

2. Настоящее решение вступает в силу со дня его официального опубликования.

Глава Азовского района

С.А. Комаров

Председатель Азовского районного  
Собрания депутатов

А.И. Короленко

Приложение  
к решению Азовского районного  
Собрания депутатов  
от 05.09.2025 № 358

«СЕВКАВНИПИАГРОПРОМ»

**ПРОЕКТ ВНЕСЕНИЯ ИЗМЕНЕНИЙ В ГЕНЕРАЛЬНЫЙ ПЛАН  
САМАРСКОГО СЕЛЬСКОГО ПОСЕЛЕНИЯ  
АЗОВСКОГО РАЙОНА РОСТОВСКОЙ ОБЛАСТИ**

ПОЛОЖЕНИЕ О ТЕРРИТОРИАЛЬНОМ ПЛАНИРОВАНИИ  
(КОРРЕКТИРОВКА)

г. Ростов-на-Дону

2024 г.

«СЕВКАВНИПИАГРОПРОМ»

Договор № 962

от 15.08.2023г.

**ПРОЕКТ ВНЕСЕНИЯ ИЗМЕНЕНИЙ В ГЕНЕРАЛЬНЫЙ ПЛАН  
САМАРСКОГО СЕЛЬСКОГО ПОСЕЛЕНИЯ  
АЗОВСКОГО РАЙОНА РОСТОВСКОЙ ОБЛАСТИ**

**ПОЛОЖЕНИЕ О ТЕРРИТОРИАЛЬНОМ ПЛАНИРОВАНИИ  
(КОРРЕКТИРОВКА)**

Генеральный директор  
ГАП

Акопян Н.Г.  
Воробьева В.А.

## СОСТАВ МАТЕРИАЛОВ

проекта внесения изменений в генеральный план

Наименование		гриф	инв.№	Примечание	
Пояснительная записка		н/с		Сшив формата А-4	
Проект изменений генерального плана в графической форме:					
№ п/п	Наименование	гриф	инв. №	Масштаб	Примечание
1	ГП-1 Карта функциональных зон Самарского сельского поселения	н/с		М 1:25 000	Новая редакция
2	ГП-2-1 Карта функциональных зон с. Самарское Самарского сельского поселения М 1:5000. 2-2. Карта функциональных зон с. Новониколаевка и х. Кочеванчик Самарского сельского поселения М 1:5000. 2-3. Карта функциональных зон п. Опорный и п. Суходольск Самарского сельского поселения М 1:5000.	н/с		М 1:5 000	Новая редакция
3	Карта планируемого размещения объектов местного значения (электро-, тепло-, газо- и водоснабжение населения, водоотведение) Самарского сельского поселения	н/с		М 1:25 000	Новая редакция
4	Карта планируемого размещения объектов местного значения (физическая культура и массовый спорт, образование, здравоохранение; объекты обработки, утилизации, обезвреживания, размещения твердых коммунальных отходов), совмещенная с картой	н/с		М 1:25 000	Новая редакция



	планируемого размещения объектов местного значения поселения (автомобильные дороги местного значения) Самарского сельского поселения				
5	Карта границ населенных пунктов, входящих в состав Самарского сельского поселения	н/с		М 1:25 000	Новая редакция
<b>Материалы по обоснованию</b>					
6	Карта зон с особыми условиями использования территории Самарского сельского поселения	н/с		М 1:25 000	Новая редакция
7	Карта границ населенных пунктов, входящих в состав Самарского сельского поселения (с указанием категорий земель)	н/с		М 1:25 000	Новая редакция

## Оглавление

ВВЕДЕНИЕ.....	7
<b>1. Перечень планируемых объектов местного значения.....</b>	<b>11</b>
1.1. Сведения о видах, назначении, наименованиях и основных характеристиках планируемых объектов местного значения в области развития транспорта для осуществления полномочия «Создание условий для предоставления транспортных услуг населению и организация транспортного обслуживания» .....	11
1.2. Сведения о видах, назначении, наименованиях и основных характеристиках планируемых объектов местного значения в области физической культуры и спорта, необходимых для реализации полномочия: «Обеспечение условий для развития физической культуры и массового спорта, организация проведения официальных физкультурно-оздоровительных и спортивных мероприятий».....	14
1.3. Сведения о видах, назначении, наименованиях и основных характеристиках планируемых объектов местного значения, необходимых для реализации полномочия: «Прочие объекты обслуживания».....	15
1.4. Сведения о видах, назначении, наименованиях и основных характеристиках планируемых объектов местного значения в области предупреждения чрезвычайных ситуаций природного и техногенного характера, стихийных бедствий, эпидемий и ликвидации их последствий .....	18
1.5. Сведения о видах, назначении, наименованиях и основных характеристиках планируемых объектов местного значения в области образования и науки .....	19
1.6. Сведения о видах, назначении, наименованиях и основных характеристиках планируемых объектов местного значения в области здравоохранения .....	21
1.6. Сведения о видах, назначении, наименованиях и основных характеристиках планируемых объектов местного значения в области культуры и искусства .....	23
1.7. Сведения о видах, назначении, наименованиях и основных характеристиках планируемых объектов местного значения – общественные пространства.....	24
1.8. Сведения о видах, назначении, наименованиях и основных характеристиках планируемых объектов местного значения в области инженерного обеспечения (электро-, тепло-, газо- и водоснабжения населения, водоотведения) и инженерной защиты территории от опасных природных процессов, орошения сельскохозяйственных земель для реализации иных полномочий .....	25
1.8.1 Характеристики зон с особыми условиями использования территорий, установление которых требуется в связи с размещением объектов в области водоотведения .....	31
1.9. Сведения о видах, назначении, наименованиях и основных характеристиках планируемых объектов местного значения в области утилизации, обезвреживания, размещения отходов производства и потребления .....	33
1.10. Сведения о видах, назначении, наименованиях и основных характеристиках планируемых объектов местного значения – места погребения.....	33
1.1. Сведения о видах, назначении, наименованиях и основных характеристиках планируемых объектов местного значения – объекты связи .....	33

<b>3.2. Характеристики зон с особыми условиями использования территорий, установление которых требуется в связи с размещением объектов в области трубопроводного транспорта и газоснабжения.....</b>	<b>35</b>
<b>II. Параметры функциональных зон, а также сведения о планируемых для размещения в них объектах федерального значения, объектах регионального значения, объектах местного значения, за исключением линейных объектов.....</b>	<b>40</b>

## **ВВЕДЕНИЕ**

Настоящие изменения в действующий генеральный план муниципального образования Самарское сельское поселение Азовского района Ростовской области подготовлены на основании договора № 962 от 15.08.2023 года.

**Проект изменений подготовлен ООО «Севкавнипиагропром» на основании:**

1. Градостроительного кодекса РФ;
2. Заключение комиссии по подготовке проекта о внесении изменений в генеральный план сельского поселения Азовского района;
3. Постановления «О подготовке проекта внесения изменений в генеральный план и правила землепользования и застройки Самарского сельского поселения Азовского района Ростовской области» от 11.11.2024г. № 977.

**В рамках работы по подготовке проекта внесения изменений в генеральный план выполнено:**

1. Подготовлена настоящая пояснительная записка;
2. Откорректирована в необходимом объеме графическая часть материалов генерального плана и материалов по обоснованию.

**Целью подготовки проекта внесения изменений является:**

- Установление границ и параметров функциональных зон проектируемой территории.

**Задачи подготовки проекта внесения изменений:**

- 1) Реализация полномочий органов местного самоуправления муниципального образования в области градостроительной деятельности.
- 2) Создание условий для развития объектов малого предпринимательства и объектов для осуществления производственной деятельности на территории сельского поселения.
- 3) Создание условий для социально-экономического развития территории сельского поселения.

*Изменения вносятся в графическую и текстовую часть утвержденного генерального плана, Самарского сельского поселения Азовского района Ростовской области, выполненного ГАУ РО «ИНСТИТУТ ГРАДОСТРОИТЕЛЬСТВА» утвержденный решением Собрания депутатов №7 от 12.03.2012г., последняя редакция утверждена решением Собрания депутатов № 229 от 29.02.2024г.*

Нормативно-правовая база:

- Градостроительный кодекс Российской Федерации;
- Земельный кодекс Российской Федерации;
- Водный кодекс Российской Федерации;
- Лесной кодекс Российской Федерации;
- Федеральный закон от 29.12.2004 № 191-ФЗ «О введении в действие Градостроительного кодекса Российской Федерации»;
- Федеральный закон Российской Федерации от 30.12.2015 № 431-ФЗ «О геодезии, картографии и пространственных данных и о внесении изменений в отдельные законодательные акты Российской Федерации»;
- Федеральный закон от 18.06.2001 № 78-ФЗ «О землеустройстве»;
- Федеральный закон от 24.07.2007 № 221-ФЗ «О кадастровой деятельности»;
- Федеральный закон от 13.07.2015 № 218-ФЗ «О государственной регистрации недвижимости»;
- Федеральный закон от 06.10.2003 № 131-ФЗ «Об общих принципах организации местного самоуправления в Российской Федерации»;
- Федеральный закон от 05.04.2013 № 44-ФЗ «О контрактной системе в сфере закупок товаров, работ, услуг для обеспечения государственных и муниципальных нужд»;
- Областной закон Ростовской области от 14.01.2008 № 853-ЗС «О градостроительной деятельности в Ростовской области»;
- Постановление Правительства РФ от 24.11.2016 № 1240 «Об установлении государственных систем координат, государственной системы высот и государственной гравиметрической системы»;
- Постановление Правительства РФ от 10.10.2013г. №903 «О федеральной целевой программе «Развитие единой государственной системы регистрации прав и кадастрового учета недвижимости (2014 – 2019 годы)»;
- Постановление Правительства РФ от 31.12.2015 № 1532 «Об утверждении Правил предоставления документов, направляемых или предоставляемых в соответствии с частями 1, 3 – 13, 15 статьи 32 Федерального закона «О государственной регистрации недвижимости» в федеральный орган исполнительной власти (его территориальные органы), уполномоченный Правительством Российской Федерации на осуществление государственного кадастрового учета, государственной регистрации прав, ведение Единого государственного реестра недвижимости и предоставление сведений, содержащихся в Едином государственном реестре недвижимости»;
- Распоряжение Правительства РФ от 30.11.2015 № 2444-р «Об утверждении комплексного плана мероприятий по внесению в государственный кадастр недвижимости сведений о границах между субъектами Российской Федерации, границах муниципальных образований и границах населенных пунктов в виде координатного описания»;
- Приказ Федеральной службы государственной регистрации, кадастра и картографии от 15.09.2016 № П/465 «О внесении изменений в приказ Федеральной службы государственной регистрации, кадастра и картографии от 01.08.2014 № П/369 «О реализации информационного взаимодействия при ведении государственного кадастра недвижимости в электронном виде»;

- Приказ Федеральной службы государственной регистрации, кадастра и картографии от 10.11.2020 № П/0412 «Об утверждении классификатора видов разрешенного использования земельных участков» (с изменениями на 16 сентября 2021 года);
- Приказ Минэкономразвития России от 21.07.2016 № 460 «Об утверждении порядка согласования проектов документов территориального планирования муниципальных образований, состава и порядка работы согласительной комиссии при согласовании проектов документов территориального планирования»;
- Приказ Минэкономразвития России от 28.07.2017 № 383 «Об утверждении Порядка установления местных систем координат»;
- Приказ Минэкономразвития России от 23.11.2018 № 650 «Об установлении формы графического описания местоположения границ населенных пунктов, территориальных зон, особо охраняемых природных территорий, зон с особыми условиями использования территории, формы текстового описания местоположения границ населенных пунктов, территориальных зон, требований к точности определения координат характерных точек границ населенных пунктов, территориальных зон, особо охраняемых природных территорий, зон с особыми условиями использования территории, формату электронного документа, содержащего сведения о границах населенных пунктов, территориальных зон, особо охраняемых природных территорий, зон с особыми условиями использования территории»;
- ГОСТ 32453-2017 «Глобальные навигационные спутниковые системы. Системы координат. Методы преобразований координат определяемых точек» (введен в действие приказом Федерального агентства по техническому регулированию и метрологии от 12.09.2017 № 1055-ст);
- СП 42.13330.2016 «Градостроительство. Планировка и застройка городских и сельских поселений». Актуализированная редакция СНиП 2.07.01-89\*;
- СП 30-102-99 «Планировка и застройка территории малоэтажного жилищного строительства» (приняты Постановлением Госстроя России от 30.12.1999 № 94);
- Методические рекомендации по разработке проектов генеральных планов поселений и городских округов» (утв. приказом Минрегиона РФ от 26.05.2011 № 244);
- Техничко-технологические требования к обеспечению взаимодействия федеральной государственной информационной системы территориального планирования с другими информационными системами (утв. приказом Минрегиона РФ от 02.04.2013 № 123);
- Инструкция о порядке проектирования и установления красных линий в городах и других поселениях Российской Федерации (РДС 30-201-98) (принята Постановлением Госстроя РФ от 06.04.1998 № 18-30);
- Требования к описанию и отображению в документах территориального планирования объектов федерального значения, объектов регионального значения, объектов местного значения (утв. приказом Минэкономразвития России от 09.01.2018 № 10);
- Инструкция по определению и обеспечению секретности топографо-геодезических, картографических, гравиметрических, аэросъемочных материалов и материалов космических съемок на территории СССР (СТГМ -90) с требованиями дополнения ПАРО-90;
- Положение о местных системах координат Роснедвижимости на субъекты Российской Федерации, утвержденное Приказом Федерального агентства кадастра объектов недвижимости от 18 июня 2007 г. № П/0137;

- Приказ Минэкономразвития РФ от 19.10.2018 № 4с/МО «О внесении изменений в Перечень сведений, подлежащих засекречиванию, Минэкономразвития РФ, утвержденный приказом Минэкономразвития РФ от 27 февраля 2017г. №1с/МО»;
  - Иные законодательные акты, санитарные правила и нормы и другие документы, регулирующие градостроительную деятельность и земельные отношения.
- Все нормативные правовые акты применяются в действующей редакции.

## 1. Перечень планируемых объектов местного значения

### 1.1. Сведения о видах, назначении, наименованиях и основных характеристиках планируемых объектов местного значения в области развития транспорта для осуществления полномочия «Создание условий для предоставления транспортных услуг населению и организация транспортного обслуживания»

№ п/п	Код объекта	Наименование	Местоположение	Наименование функциональной зоны	Основные характеристики	Назначение	Планируемый срок ввода в эксплуатацию	Зоны с особыми условиями использования территории
1	2	3	4	5	6	7	8	9
1.	602030503	Реконструкция (выборочная) сложившихся улично-дорожных сетей населенного пункта с установлением параметров улиц в соответствии с принятой градацией	Азовский район, населенные пункты Самарского сельского поселения	Зона не указывается в соответствии с ст.ГрК РФ 23	По проекту	Автомобильное сообщение населенного пункта	2020-2031	Не устанавливаются
2.	602030503	Строительство. Улицы в жилой застройке. На новых территориях.	Азовский район, Самарское сельское поселение, с.Самарское	Зона не указывается в соответствии с ст.ГрК РФ 23	По проекту	Автомобильное сообщение населенного пункта	2020-2031	Не устанавливаются
3.	602030503	Строительство. Улицы в жилой застройке. На новых территориях.	Азовский район, Самарское сельское поселение, с.Новониколаевка	Зона не указывается в соответствии с ст.ГрК РФ 23	По проекту	Автомобильное сообщение населенного пункта	2020-2031	Не устанавливаются
4.	602030503	Строительство. Улицы в жилой застройке. На новых	Азовский район, Самарское сельское поселение, х.Кочеванчик	Зона не указывается в соответствии с	По проекту	Автомобильное сообщение населенного пункта	2020-2031	Не устанавливаются



№ п/п	Код объекта	Наименование	Местоположение	Наименование функциональной зоны	Основные характеристики	Назначение	Планируемый срок ввода в эксплуатацию	Зоны с особыми условиями использования территории
1	2	3	4	5	6	7	8	9
		территориях.		ст.ГрК РФ 23				
5.	602030303	Строительство. Автомобильные дороги местного значения	МО «Самарское сельское поселение»	Зона не указывается в соответствии с ст.ГрК РФ 23	По проекту	Автомобильное сообщение между населенными населенного пунктами Самарского СП	2020-2031	Не устанавливаются
<b>Объекты обслуживания и хранения автомобильного транспорта</b>								
6.	602030901	Станция автозаправочная	МО «Самарское сельское поселение»	Производственные зоны инженерной и транспортной инфраструктур	По проекту	Автомобильное сообщение между населенными населенного пунктами Самарского СП	2020-2031	Не устанавливаются
7.	602030902	Станция технического обслуживания	МО «Самарское сельское поселение»	Производственные зоны инженерной и транспортной инфраструктур	По проекту	Автомобильное сообщение между населенными населенного пунктами Самарского СП	2020-2031	Не устанавливаются
8.	602030901	Станция автозаправочная	МО «Самарское сельское поселение»	Производственные зоны инженерной и транспортной инфраструктур	По проекту	Автомобильное сообщение между населенными населенного пунктами Самарского СП	2020-2031	Не устанавливаются

№ п/п	Код объекта	Наименование	Местоположение	Наименование функциональной зоны	Основные характеристики	Назначение	Планируемый срок ввода в эксплуатацию	Зоны с особыми условиями использования территории
1	2	3	4	5	6	7	8	9
9.	602030902	Станция технического обслуживания	МО «Самарское сельское поселение»	Производствен ные зоны инженерной и транспортной инфраструктур	По проекту	Автомобильное сообщение между населенными населенного пунктами Самарского СП	2020-2031	Не устанавливаются

**1.2. Сведения о видах, назначении, наименованиях и основных характеристиках планируемых объектов местного значения в области физической культуры и спорта, необходимых для реализации полномочия: «Обеспечение условий для развития физической культуры и массового спорта, организация проведения официальных физкультурно-оздоровительных и спортивных мероприятий»**

№ п/п	Код объекта	Наименование	Местоположение	Наименование функциональной зоны	Основные характеристики	Назначение	Планируемый срок ввода в эксплуатацию	Зоны с особыми условиями использования территории
1	2	3	4	5	6	7	8	9
1.	6602010301	Строительство. Объект спорта, включающий отдельно нормируемые спортивные сооружения (объекты) (в т. ч. физкультурно-оздоровительный комплекс)	Азовский район, Самарское сельское поселение, с.Самарское	Зоны рекреационного назначения	По проекту	Обеспечение условий для развития физической культуры и спорта	2020-2031	Не устанавливаются
2.	602010302	Строительство. Спортивное сооружение	Азовский район, Самарское сельское поселение, с.Самарское	Зоны рекреационного назначения	По проекту	Обеспечение условий для развития физической культуры и спорта	2020-2031	Не устанавливаются

**1.3. Сведения о видах, назначении, наименованиях и основных характеристиках планируемых объектов местного значения, необходимых для реализации полномочия: «Прочие объекты обслуживания»**

№ п/п	Код объекта	Наименование	Местоположение	Наименование функциональной зоны	Основные характеристики	Назначение	Планируемый срок ввода в эксплуатацию	Зоны с особыми условиями использования территории
1	2	3	4	5	6	7	8	9
1.	602010804	Строительство. Объекты торговли, общественного питания	Азовский район, Самарское сельское поселение, с.Самарское	Зона смешанной и общественной застройки	По заданию на проектирование	Обеспечение условий для развития сферы обслуживания	2030	Не устанавливаются
2	602010804	Строительство. Объекты торговли, общественного питания	Азовский район, Самарское сельское поселение, с.Самарское	Зона смешанной и общественной застройки	По заданию на проектирование	Обеспечение условий для развития сферы обслуживания	2030	Не устанавливаются
3	602010804	Строительство. Объекты торговли, общественного питания	Азовский район, Самарское сельское поселение, с.Самарское	Зона смешанной и общественной застройки	По заданию на проектирование	Обеспечение условий для развития сферы обслуживания	2030	Не устанавливаются
4	602010804	Строительство. Объекты торговли, общественного питания	Азовский район, Самарское сельское поселение, с.Самарское	Зона смешанной и общественной застройки	По заданию на проектирование	Обеспечение условий для развития сферы обслуживания	2030	Не устанавливаются
5	602010804	Строительство. Объекты торговли, общественного питания	Азовский район, Самарское сельское поселение, с.Самарское	Зона смешанной и общественной застройки	По заданию на проектирование	Обеспечение условий для развития сферы обслуживания	2030	Не устанавливаются
6	602010804	Строительство. Объекты торговли, общественного питания	Азовский район, Самарское сельское поселение, с.Самарское	Зона смешанной и общественной застройки	По заданию на проектирование	Обеспечение условий для развития сферы обслуживания	2030	Не устанавливаются

№ п/п	Код объекта	Наименование	Местоположение	Наименование функциональной зоны	Основные характеристики	Назначение	Планируемый срок ввода в эксплуатацию	Зоны с особыми условиями использования территории
1	2	3	4	5	6	7	8	9
7	602010804	Строительство. Объекты торговли, общественного питания	Азовский район, Самарское сельское поселение, с.Самарское	Зона смешанной и общественной застройки	По заданию на проектирование	Обеспечение условий для развития сферы обслуживания	2030	Не устанавливаются
8	602010804	Строительство. Объекты торговли, общественного питания	Азовский район, Самарское сельское поселение, с.Самарское	Зона смешанной и общественной застройки	По заданию на проектирование	Обеспечение условий для развития сферы обслуживания	2030	Не устанавливаются
9.	602010803	Строительство. Объект религиозной организации (объединения)	Азовский район, Самарское сельское поселение, с.Самарское	Зона озелененных территорий общего пользования (лесопарки, парки, сады, скверы, бульвары, городские леса)	По заданию на проектирование	Обеспечение условий для развития сферы обслуживания	2030	Не устанавливаются
10.	602010804	Строительство. Объекты торговли, общественного питания	Азовский район, Самарское сельское поселение, с.Новониколаевка	Зона смешанной и общественной застройки	По заданию на проектирование	Обеспечение условий для развития сферы обслуживания	2030	Не устанавливаются
11	602010804	Строительство. Объекты торговли, общественного питания	Азовский район, Самарское сельское поселение, х.Кочеванчик	Зона смешанной и общественной застройки	По заданию на проектирование	Обеспечение условий для развития сферы обслуживания	2030	Не устанавливаются
12	602010804	Строительство. Объекты торговли, общественного	Азовский район, Самарское сельское поселение, п.Опорный	Зона смешанной и общественной	По заданию на проектирование	Обеспечение условий для развития сферы	2030	Не устанавливаются

№ п/п	Код объекта	Наименование	Местоположение	Наименование функциональной зоны	Основные характеристики	Назначение	Планируемый срок ввода в эксплуатацию	Зоны с особыми условиями использования территории
1	2	3	4	5	6	7	8	9
		питания		застройки		обслуживания		
13	602010804	Строительство. Объекты торговли, общественного питания	Азовский район, Самарское сельское поселение, п.Суходольск	Зона смешанной и общественной застройки	По заданию на проектирование	Обеспечение условий для развития сферы обслуживания	2030	Не устанавливаются

**1.4. Сведения о видах, назначении, наименованиях и основных характеристиках планируемых объектов местного значения в области предупреждения чрезвычайных ситуаций природного и техногенного характера, стихийных бедствий, эпидемий и ликвидации их последствий**

№ п/п	Код объекта	Наименование	Местоположение	Наименование функциональной зоны	Основные характеристики	Назначение	Планируемый срок ввода в эксплуатацию	Зоны с особыми условиями использования территории
1	2	3	4	5	6	7	8	9
1.	602050202	Строительство. Объекты обеспечения пожарной безопасности (пожарное депо)	Азовский район, Самарское сельское поселение, с.Самарское	Зона режимных территорий	По заданию на проектирование	Обеспечение условий для развития сферы обслуживания	2030	Не устанавливаются

### 1.5. Сведения о видах, назначении, наименованиях и основных характеристиках планируемых объектов местного значения в области образования и науки

№ п/п	Код объекта	Наименование	Местоположение	Наименование функциональной зоны	Основные характеристики	Назначение	Планируемый срок ввода в эксплуатацию	Зоны с особыми условиями использования территории
1	2	3	4	5	6	7	8	9
1.	602010101	Дошкольная образовательная организация	Азовский район, Самарское сельское поселение, с.Самарское	Зона специализированной общественной застройки	По заданию на проектирование	Обеспечение условий для развития сферы обслуживания	2030	Не устанавливаются
2.	602010101	Дошкольная образовательная организация	Азовский район, Самарское сельское поселение, с.Самарское	Зона специализированной общественной застройки	По заданию на проектирование	Обеспечение условий для развития сферы обслуживания	2030	Не устанавливаются
3.	602010102	Общеобразовательная организация	Азовский район, Самарское сельское поселение, с.Самарское	Зона специализированной общественной застройки	По заданию на проектирование	Обеспечение условий для развития сферы обслуживания	2030	Не устанавливаются
4.	602010102	Общеобразовательная организация	Азовский район, Самарское сельское поселение, с.Самарское	Зона специализированной общественной застройки	По заданию на проектирование	Обеспечение условий для развития сферы обслуживания	2030	Не устанавливаются
5.	602010101	Дошкольная образовательная организация	Азовский район, Самарское сельское поселение, с.Новониколаевка	Зона специализированной общественной застройки	По заданию на проектирование	Обеспечение условий для развития сферы обслуживания	2030	Не устанавливаются
6.	602010101	Дошкольная	Азовский район,	Зона	По заданию на	Обеспечение	2030	Не



№ п/п	Код объекта	Наименование	Местоположение	Наименование функциональной зоны	Основные характеристики	Назначение	Планируемый срок ввода в эксплуатацию	Зоны с особыми условиями использования территории
1	2	3	4	5	6	7	8	9
		образовательная организация	Самарское сельское поселение, х.Кочеванчик	специализирован ной общественной застройки	проектирование	условий для развития сферы обслуживания		устанавливаются

### 1.6. Сведения о видах, назначении, наименованиях и основных характеристиках планируемых объектов местного значения в области здравоохранения

№ п/п	Код объекта	Наименование	Местоположение	Наименование функциональной зоны	Основные характеристики	Назначение	Планируемый срок ввода в эксплуатацию	Зоны с особыми условиями использования территории
1.	602010408	Строительство. Аптечная организация	Азовский район, Самарское сельское поселение, с.Самарское	Зона смешанной и общественной застройки	Определяется проектом	Объект капитального строительства в области здравоохранения	2025	-
1.	602010408	Строительство. Аптечная организация	Азовский район, Самарское сельское поселение, Х.Кочеванчик	Зона смешанной и общественной застройки	Определяется проектом	Объект капитального строительства в области здравоохранения	2025	-
1.	602010408	Строительство. Аптечная организация	Азовский район, Самарское сельское поселение, с.Новониколаевка	Зона смешанной и общественной застройки	Определяется проектом	Объект капитального строительства в области здравоохранения	2025	-
1.	602010408	Строительство. Аптечная организация	Азовский район, Самарское сельское поселение, П.Суходольск	Зона смешанной и общественной застройки	Определяется проектом	Объект капитального строительства в области здравоохранения	2025	-
	602010401	Реконструкция. Лечебно-профилактическая медицинская организация (кроме санаторно-курортной), оказывающая медицинскую помощь в стационарных условиях, ее структурное подразделение	Азовский район, Самарское сельское поселение, с.Самарское	Зона специализированной общественной застройки	Определяется проектом	Объект капитального строительства в области здравоохранения	2025	-

	602010402	Реконструкция. Лечебно-профилактическая медицинская организация, оказывающая медицинскую помощь в амбулаторных условиях и (или) в условиях дневного стационара	Азовский район, Самарское сельское поселение, с.Самарское	Зона специализированной общественной застройки	Определяются проектом	Объект капитального строительства в области здравоохранения	2025	-
--	-----------	--	---	--	--------------------------	--	------	---

**1.6. Сведения о видах, назначении, наименованиях и основных характеристиках планируемых объектов местного значения в области культуры и искусства**

№ п/п	Код объекта	Наименование	Местоположение	Наименование функциональной зоны	Основные характеристики	Назначение	Планируемый срок ввода в эксплуатацию	Зоны с особыми условиями использования территории
1.	602010201	Строительство. Объект культурно-просветительного назначения	Азовский район, Самарское сельское поселение, с.Самарское	Зона смешанной и общественно-деловой застройки	Определяются проектом	Объект капитального строительства в области культуры и искусства	2025	-
2.	602010201	Строительство. Объект культурно-просветительного назначения	Азовский район, Самарское сельское поселение, п.Суходольск	Зона смешанной и общественно-деловой застройки	Определяются проектом	Объект капитального строительства в области культуры и искусства	2025	-

**1.7. Сведения о видах, назначении, наименованиях и основных характеристиках планируемых объектов местного значения – общественные пространства**

№ п/п	Код объекта	Наименование	Местоположение	Наименование функциональной зоны	Основные характеристики	Назначение	Планируемый срок ввода в эксплуатацию	Зоны с особыми условиями использования территории
1.	602010904	Благоустроенный пляж, место массовой околотоводной рекреации	Азовский район, Самарское сельское поселение, с.Самарское	Зона озелененных территорий общего пользования (лесопарки, парки, сады, скверы, бульвары, городские леса)	Определяются проектом	Объект капитального строительства в области благоустройства	2025	-

**1.8. Сведения о видах, назначении, наименованиях и основных характеристиках планируемых объектов местного значения в области инженерного обеспечения (электро-, тепло-, газо- и водоснабжения населения, водоотведения) и инженерной защиты территории от опасных природных процессов, орошения сельскохозяйственных земель для реализации иных полномочий**

№ п/п	Код объекта	Наименование	Местоположение	Наименование функциональной зоны	Основные характеристики	Назначение	Планируемый срок ввода в эксплуатацию	Зоны с особыми условиями использования территории
1	2	3	4	5	6	7	8	9
В области водоснабжения								
1	602041101	Строительство Водозабор (подземный).	Азовский район, Самарское сельское поселение, с.Самарское (северная часть)	Зона инженерной инфраструктуры	Определяются проектом	Объект в области инженерной инфраструктуры	2031	Зона санитарной охраны (по проекту в соответствии с СанПиН 2.1.4.1110-02)
2	602041103	Строительство. Насосная станция	Азовский район, Самарское сельское поселение, с.Самарское (северная часть)	Зона инженерной инфраструктуры	Определяются проектом	Объект в области инженерной инфраструктуры	2031	Зона санитарной охраны (по проекту в соответствии с СанПиН 2.1.4.1110-02)
3	602041105	Строительство. Резервуар	Азовский район, Самарское сельское поселение, с.Самарское (северная часть)	Зона инженерной инфраструктуры	Определяются проектом	Объект в области инженерной инфраструктуры	2031	Зона санитарной охраны (по проекту в соответствии с СанПиН 2.1.4.1110-02)
4	602041103	Строительство. Насосная станция	Азовский район, Самарское сельское поселение, восточная граница с.Новониколевка)	Зона инженерной инфраструктуры	Определяются проектом	Объект в области инженерной инфраструктуры	2031	Зона санитарной охраны (по проекту в соответствии с СанПиН 2.1.4.1110-02)
5	602041105	Строительство. Резервуар	Азовский район, Самарское сельское поселение, восточная граница с.Новониколевка)	Зона инженерной инфраструктуры	Определяются проектом	Объект в области инженерной инфраструктуры	2031	Зона санитарной охраны (по проекту в соответствии с СанПиН 2.1.4.1110-02)

№ п/п	Код объекта	Наименование	Местоположение	Наименование функциональной зоны	Основные характеристики	Назначение	Планируемый срок ввода в эксплуатацию	Зоны с особыми условиями использования территории
1	2	3	4	5	6	7	8	9
6	602041103	Строительство. Насосная станция	Азовский район, Самарское сельское поселение, между населенными пунктами п.Суходольск и п.Опорный	Зона инженерной инфраструктуры	Определяются проектом	Объект в области инженерной инфраструктуры	2031	Зона санитарной охраны (по проекту в соответствии с СанПиН 2.1.4.1110-02)
7	602041103	Строительство. Насосная станция	Азовский район, Самарское сельское поселение, между населенными пунктами п.Суходольск и п.Опорный	Зона инженерной инфраструктуры	Определяются проектом	Объект в области инженерной инфраструктуры	2031	Зона санитарной охраны (по проекту в соответствии с СанПиН 2.1.4.1110-02)
8	602041201	Строительство. Водовод.	Азовский район, Самарское сельское поселение	Зона не указывается в соответствии с ст.ГрК РФ 23	Определяются проектом	Объект в области инженерной инфраструктуры	2031	Зона санитарной охраны (по проекту в соответствии с СанПиН 2.1.4.1110-02)
9	602041201	Строительство. Водовод. Строительство недостающих фрагментов сети водоснабжения в границах населенных пунктов.	Азовский район, Самарское сельское поселение	Зона не указывается в соответствии с ст.ГрК РФ 23	Определяются проектом	Объект в области инженерной инфраструктуры	2031	Зона санитарной охраны (по проекту в соответствии с СанПиН 2.1.4.1110-02)
В области водоотведения								
10	602041302	Строительство. Очистные сооружения дождевой	Азовский район, Самарское сельское поселение, с.Самарское	Зона инженерной инфраструктуры	Определяются проектом	Объект в области инженерной инфраструктуры	2031	Зона санитарной охраны (по проекту в соответствии с СанПиН 2.1.4.1110-

№ п/п	Код объекта	Наименование	Местоположение	Наименование функциональной зоны	Основные характеристики	Назначение	Планируемый срок ввода в эксплуатацию	Зоны с особыми условиями использования территории
1	2	3	4	5	6	7	8	9
		канализации				ры		02)
11	602041302	Строительство. Очистные сооружения дождевой канализации	Азовский район, Самарское сельское поселение, с.Самарское	Зона инженерной инфраструктуры	Определяются проектом	Объект в области инженерной инфраструктуры	2031	Зона санитарной охраны (по проекту в соответствии с СанПиН 2.1.4.1110-02)
12	602041302	Строительство. Очистные сооружения дождевой канализации	Азовский район, Самарское сельское поселение, с.Самарское	Зона инженерной инфраструктуры	Определяются проектом	Объект в области инженерной инфраструктуры	2031	Зона санитарной охраны (по проекту в соответствии с СанПиН 2.1.4.1110-02)
13	602041301	Строительство. Очистные сооружения (КОС)	Азовский район, Самарское сельское поселение, с.Самарское	Зона инженерной инфраструктуры	Определяются проектом	Объект в области инженерной инфраструктуры	2031	Зона санитарной охраны (по проекту в соответствии с СанПиН 2.1.4.1110-02)
14	602041303	Канализационная насосная станция (КНС)	Азовский район, Самарское сельское поселение, с.Самарское	Зона застройки индивидуальными жилыми домами	Определяются проектом	Объект в области инженерной инфраструктуры	2031	Зона санитарной охраны (по проекту в соответствии с СанПиН 2.1.4.1110-02)
15	602041303	Канализационная насосная станция (КНС)	Азовский район, Самарское сельское поселение, с.Самарское	Зона застройки индивидуальными жилыми домами	Определяются проектом	Объект в области инженерной инфраструктуры	2031	Зона санитарной охраны (по проекту в соответствии с СанПиН 2.1.4.1110-02)
16	602041303	Канализационная насосная станция (КНС)	Азовский район, Самарское сельское поселение, с.Самарское	Зона застройки индивидуальными жилыми домами	Определяются проектом	Объект в области инженерной инфраструктуры	2031	Зона санитарной охраны (по проекту в соответствии с СанПиН 2.1.4.1110-02)



№ п/п	Код объекта	Наименование	Местоположение	Наименование функциональной зоны	Основные характеристики	Назначение	Планируе мый срок ввода в эксплуатац ию	Зоны с особыми условиями использования территории
1	2	3	4	5	6	7	8	9
17	602041303	Канализационная насосная станция (КНС)	Азовский район, Самарское сельское поселение, с.Самарское	Зона застройки индивидуальными жилыми домами	Определяются проектом	Объект в области инженерной инфраструктуры	2031	Зона санитарной охраны (по проекту в соответствии с СанПиН 2.1.4.1110-02)
18	602041303	Канализационная насосная станция (КНС)	Азовский район, Самарское сельское поселение, с.Самарское	Зона застройки индивидуальными жилыми домами	Определяются проектом	Объект в области инженерной инфраструктуры	2031	Зона санитарной охраны (по проекту в соответствии с СанПиН 2.1.4.1110-02)
19	602041303	Канализационная насосная станция (КНС)	Азовский район, Самарское сельское поселение, с.Новониколаевка	Зона застройки индивидуальными жилыми домами	Определяются проектом	Объект в области инженерной инфраструктуры	2031	Зона санитарной охраны (по проекту в соответствии с СанПиН 2.1.4.1110-02)
20	602041303	Канализационная насосная станция (КНС)	Азовский район, Самарское сельское поселение, с.Новониколаевка	Зона застройки индивидуальными жилыми домами	Определяются проектом	Объект в области инженерной инфраструктуры	2031	Зона санитарной охраны (по проекту в соответствии с СанПиН 2.1.4.1110-02)
21	602041303	Канализационная насосная станция (КНС)	Азовский район, Самарское сельское поселение, х.Кочеванчик	Зона застройки индивидуальными жилыми домами	Определяются проектом	Объект в области инженерной инфраструктуры	2031	Зона санитарной охраны (по проекту в соответствии с СанПиН 2.1.4.1110-02)
22	602041402	Строительство. Канализация напорная. Строительство сетей водоотведения	Азовский район, Самарское сельское поселение, с.Самарское	Зона не указывается в соответствии с ст.ГрК РФ 23	Определяются проектом	Объект в области инженерной инфраструктуры	2031	Санитарно-защитная зона (СанПиН 2.2.1/2.1.1.1200-03, п.7.1.13)

№ п/п	Код объекта	Наименование	Местоположение	Наименование функциональной зоны	Основные характеристики	Назначение	Планируе мый срок ввода в эксплуатац ию	Зоны с особыми условиями использования территории
1	2	3	4	5	6	7	8	9
23	602041402	Строительство. Канализация напорная. Строительство сетей водоотведения	Азовский район, Самарское сельское поселение, с.Новониколаевка	Зона не указывается в соответствие с ст.ГрК РФ 23	Определяются проектом	Объект в области инженерной инфраструкту ры	2031	Санитарно- защитная зона (СанПиН 2.2.1/2.1.1.1200-03, п.7.1.13)
24	602041402	Строительство. Канализация напорная. Строительство сетей водоотведения	Азовский район, Самарское сельское поселение, х.Кочеванчик	Зона не указывается в соответствие с ст.ГрК РФ 23	Определяются проектом	Объект в области инженерной инфраструкту ры	2031	Санитарно- защитная зона (СанПиН 2.2.1/2.1.1.1200-03, п.7.1.13)
В области электроснабжения								
25	602040211	Строительство. Электрическая подстанция 110 кВ «Голубое озеро»	Азовский район, Самарское сельское поселение, с.Самарское	Зона инженерной инфраструктуры	Определяются проектом	Объект в области инженерной инфраструкту ры	2031	Постановление Правительства РФ от 24.02.2009 № 160 «О порядке установления охранных зон объектов электросетевого хозяйства и особых условий использования земельных участков, расположенных в границах таких зон»
26	602040217	Строительство. Трансформаторн	Азовский район, Самарское сельское	Зона озелененных	Определяются проектом	Объект в области	2031	Постановление Правительства РФ

№ п/п	Код объекта	Наименование	Местоположение	Наименование функциональной зоны	Основные характеристики	Назначение	Планируе мый срок ввода в эксплуатац ию	Зоны с особыми условиями использования территории
1	2	3	4	5	6	7	8	9
		ая подстанция (ТП)	поселение, с.Самарское	территорий общего пользования		инженерной инфраструкту ры		от 24.02.2009 № 160 «О порядке установления охранных зон объектов электросетевого хозяйства и особых условий использования земельных участков, расположенных в границах таких зон»
27	602040311	Строительство. Линии электропередачи 110 кВ	Азовский район, Самарское сельское поселение	Зона не указывается в соответствие с ст.ГрК РФ 23	Определяются проектом	Объект в области инженерной инфраструкту ры	2031	Постановление Правительства РФ от 24.02.2009 № 160 «О порядке установления охранных зон объектов электросетевого хозяйства и особых условий использования земельных участков, расположенных в границах таких зон»

### 1.8.1 Характеристики зон с особыми условиями использования территорий, установление которых требуется в связи с размещением объектов в области водоотведения

Сооружения для очистки сточных вод	Расстояние в м при расчетной производительности очистных сооружений в тыс. м3/сутки			
	до 0,2	более 0,2 до 5,0	более 5,0 до 50,0	более 50,0 до 280
Насосные станции и аварийно-регулирующие резервуары, локальные очистные сооружения	15	20	20	30
Сооружения для механической и биологической очистки с иловыми площадками для сброженных осадков, а также иловые площадки	150	200	400	500
Сооружения для механической и биологической очистки с термомеханической обработкой осадка в закрытых помещениях	100	150	300	400
Поля:				
а) фильтрации	200	300	500	1000
б) орошения	150	200	400	1000
Биологические пруды	200	200	300	300

1. Размер СЗЗ для канализационных очистных сооружений производительностью более 280 тыс. м3/сутки, а также при принятии новых технологий очистки сточных вод и обработки осадка, следует устанавливать в соответствии с требованиями п. 4.8. настоящего нормативного документа.

2. Для полей фильтрации площадью до 0,5 га для полей орошения коммунального типа площадью до 1,0 га для сооружений механической и биологической очистки сточных вод производительностью до 50 м3/сутки, СЗЗ следует принимать размером 100 м.

3. Для полей подземной фильтрации пропускной способностью до 15 м3/сутки размер СЗЗ следует принимать размером 50 м.

4. Размер СЗЗ от сливных станций следует принимать 300 м.

5. Размер СЗЗ от очистных сооружений поверхностного стока открытого типа до жилой территории следует принимать 100 м, закрытого типа - 50 м.

6. От очистных сооружений и насосных станций производственной канализации, не расположенных на территории промышленных предприятий, как при самостоятельной очистке и перекачке производственных сточных вод, так и при совместной их очистке с бытовыми, размер СЗЗ следует принимать такими же, как для производств, от которых поступают сточные воды, но не менее указанных в табл. выше.

7. Размер СЗЗ от снеготаялок и снегосплавных пунктов до жилой территории следует принимать 100 м.

**1.9. Сведения о видах, назначении, наименованиях и основных характеристиках планируемых объектов местного значения в области утилизации, обезвреживания, размещения отходов производства и потребления**

Генеральным планом не предусмотрено

**1.10. Сведения о видах, назначении, наименованиях и основных характеристиках планируемых объектов местного значения – места погребения**

№ п/п	Код объекта	Наименование	Местоположение	Наименование функциональной зоны	Основные характеристики	Назначение	Планируемый срок ввода в эксплуатацию	Зоны с особыми условиями использования территории
1.	602050301	Кладбище	Азовский район, Самарское сельское поселение, с.Самарское	Зона кладбищ	Определяется проектом	Объект капитального строительства в области захоронения	2025	-
2.	602050301	Кладбище	Азовский район, Самарское сельское поселение	Зона кладбищ	Определяется проектом	Объект капитального строительства в области захоронения	2025	-

**1.1. Сведения о видах, назначении, наименованиях и основных характеристиках планируемых объектов местного значения – объекты связи**

№ п/п	Код объекта	Наименование	Местоположение	Наименование функциональной зоны	Основные характеристики	Назначение	Планируемый срок ввода в эксплуатацию	Зоны с особыми условиями использования территории
-------	-------------	--------------	----------------	----------------------------------	-------------------------	------------	---------------------------------------	---

1.	602041509	Объекты почтовой связи	Азовский район, Самарское сельское поселение, х.Кочеванчик—	Зона смешанной и общественно- деловой застройки	Определяю тся проектом	Объект капитального строительства в области связи	2025	-
----	-----------	------------------------	--	---	------------------------------	--	------	---

### **3.2. Характеристики зон с особыми условиями использования территорий, установление которых требуется в связи с размещением объектов в области трубопроводного транспорта и газоснабжения**

Размещение объектов трубопроводного транспорта требует установления зон с особыми условиями использования территорий, к которым относятся охранные зоны и санитарно-защитные зоны.

В целях обеспечения сохранности, создания нормальных условий эксплуатации и предотвращения несчастных случаев на магистральных трубопроводах в соответствии с правилами охраны магистральных трубопроводов устанавливаются охранные зоны магистральных газопроводов:

вдоль трасс трубопроводов, транспортирующих нефть, природный газ, нефтепродукты, нефтяной и искусственный углеводородные газы, - в виде участка земли, ограниченного условными линиями, проходящими в 25 метрах от оси трубопровода с каждой стороны;

вдоль трасс трубопроводов, транспортирующих сжиженные углеводородные газы, нестабильные бензин и конденсат, - в виде участка земли, ограниченного условными линиями, проходящими в 100 метрах от оси трубопровода с каждой стороны;

вдоль трасс многониточных трубопроводов - в виде участка земли, ограниченного условными линиями, проходящими на указанных выше расстояниях от осей крайних трубопроводов;

вдоль подводных переходов - в виде участка водного пространства от водной поверхности до дна, заключенного между параллельными плоскостями, отстоящими от осей крайних ниток переходов на 100 метров с каждой стороны;

вокруг емкостей для хранения и разгазирования конденсата, земляных амбаров для аварийного выпуска продукции - в виде участка земли, ограниченного замкнутой линией, отстоящей от границ территорий указанных объектов на 50 метров во все стороны;

вокруг технологических установок подготовки продукции к транспорту, головных и промежуточных перекачивающих и наливных насосных станций, резервуарных парков, компрессорных и газораспределительных станций, узлов измерения продукции, наливных и сливных эстакад, станций подземного хранения газа, пунктов подогрева нефти, нефтепродуктов - в виде участка земли, ограниченного



замкнутой линией, отстоящей от границ территорий указанных объектов на 100 метров во все стороны.

В соответствии с Правилами охраны газораспределительных сетей, утвержденными постановлением Правительства Российской Федерации от 20 ноября 2000 г. № 878 "Об утверждении Правил охраны газораспределительных сетей", для указанных сетей газораспределения устанавливаются следующие охранные зоны:

вдоль трасс наружных газопроводов - в виде территории, ограниченной условными линиями, проходящими на расстоянии 2 метров с каждой стороны газопровода;

вдоль трасс подземных газопроводов из полиэтиленовых труб при использовании медного провода для обозначения трассы газопровода - в виде территории, ограниченной условными линиями, проходящими на расстоянии 3 метров от газопровода со стороны провода и 2 метров - с противоположной стороны;

вдоль трасс наружных газопроводов на вечномёрзлых грунтах независимо от материала труб - в виде территории, ограниченной условными линиями, проходящими на расстоянии 10 метров с каждой стороны газопровода;

вокруг отдельно стоящих газорегуляторных пунктов - в виде территории, ограниченной замкнутой линией, проведенной на расстоянии 10 метров от границ этих объектов. Для газорегуляторных пунктов, пристроенных к зданиям, охранная зона не регламентируется;

вдоль подводных переходов газопроводов через судоходные и сплавные реки, озера, водохранилища, каналы - в виде участка водного пространства от водной поверхности до дна, заключенного между параллельными плоскостями, отстоящими на 100 метров с каждой стороны газопровода;

вдоль трасс межпоселковых газопроводов, проходящих по лесам и древесно-кустарниковой растительности, - в виде просек шириной 6 метров, по 3 метра с каждой стороны газопровода. Для надземных участков газопроводов расстояние от деревьев до трубопровода должно быть не менее высоты деревьев в течение всего срока эксплуатации газопровода.

В соответствии с требованиями санитарно-эпидемиологических правил и нормативов предусматривается установление санитарных разрывов (санитарных полос отчуждения) для магистральных трубопроводов, которые определяются минимальными расстояниями от магистральных трубопроводов до смежных зданий, строений и сооружений:

от магистральных нефтепроводов до городов, поселков и отдельных малоэтажных жилищ:

при диаметре до 300 мм - от 50 до 75 метров;

при диаметре 300 мм - 600 мм - от 50 до 100 метров;

при диаметре 600 мм - 1000 мм - от 75 до 150 метров;

при диаметре 1000 мм - 1400 мм - от 100 до 200 метров;

от магистральных нефтепроводов до гидротехнических сооружений в размере 300 метров, а до водозаборов - 3000 метров;

от магистральных нефтепроводов, предназначенных для транспортировки нефти с высокими коррозирующими свойствами, от продуктопроводов, транспортирующих высокотоксичные, раздражающие газы и жидкости, определяются на основе расчетов в каждом конкретном случае при обязательном увеличении размеров не менее чем в 3 раза;

от наземных магистральных газопроводов, не содержащих сероводород, до городов и других населенных пунктов, коллективных садов и дачных поселков, тепличных комбинатов, отдельных общественных зданий с массовым скоплением людей, отдельных малоэтажных зданий, сельскохозяйственных полей и пастбищ, а также полевых станов:

для трубопроводов 1 класса:

при диаметре до 300 мм - от 75 до 100 метров;

при диаметре 300 мм - 600 мм - от 125 до 150 метров;

при диаметре 600 мм - 800 мм - от 150 до 200 метров;

при диаметре 800 мм - 1000 мм - от 200 до 250 метров;

при диаметре 1000 мм - 1200 мм - от 250 до 300 метров;

при диаметре более 1200 мм - от 300 до 350 метров;

для трубопроводов 2 класса:

при диаметре до 300 мм – 75 метров;

при диаметре свыше 300 мм - от 100 до 125 метров;

от наземных магистральных газопроводов, не содержащих сероводород, до магистральных оросительных каналов, рек, водоемов и водозаборных сооружений - 25 метров;

от магистральных трубопроводов, предназначенных для транспортировки сжиженных углеводородных газов, до городов, населенных пунктов, дачных поселков и сельскохозяйственных угодий (санитарные полосы отчуждения):

при диаметре до 150 мм - от 100 до 150 метров;

при диаметре 150 - 300 мм - от 175 до 250 метров;

при диаметре 300 - 500 мм - от 350 до 500 метров;

при диаметре 500 - 1000 мм - от 800 до 1000 метров.

Рекомендуемые минимальные расстояния при наземной прокладке магистральных трубопроводов, предназначенных для транспортировки сжиженных углеводородных газов, увеличиваются в 2 раза для I класса и в 1,5 раза для II класса.

Рекомендуемые минимальные расстояния магистральных газопроводов, транспортирующих природный газ с высокими коррозирующими свойствами, определяются на основе расчетов в каждом конкретном случае, а также по опыту эксплуатации, но не менее 2 километров.



## **II. Параметры функциональных зон, а также сведения о планируемых для размещения в них объектах федерального значения, объектах регионального значения, объектах местного значения, за исключением линейных объектов**

Функциональные зоны служат основой для определения территориальных зон в документе градостроительного зонирования и разработки градостроительных регламентов.

Сведения о планируемых для размещения объектов федерального значения приведены в соответствии с утверждёнными документами территориального планирования Российской Федерации.

Сведения о планируемых для размещения объектов регионального значения приведены в соответствии с действующей редакцией схемы территориального планирования Ростовской области.

Сведения о планируемых для размещения объектов местного значения на территории приведены в соответствии с действующей редакцией схемы территориального планирования района.

Функциональные зоны генерального плана Самарского сельского поселения Азовского района:

- жилые зоны;
- общественно-деловая зона;
- производственные зоны, зоны инженерной и транспортной инфраструктур
- зона сельскохозяйственных угодий;
- зона рекреационного назначения;
- зона специального назначения;
- зона акваторий.

В соответствии с требованиями Градостроительного кодекса для функциональных зон установлены следующие параметры:

- максимально допустимый коэффициент застройки зоны (за исключением зон инженерной и транспортной инфраструктур и зон сельскохозяйственного использования);
- максимальная и средняя этажность застройки зоны (за исключением зон инженерной и транспортной инфраструктур);
- площадь зоны

Коэффициент застройки - отношение площади, занятой под зданиями и сооружениями, к площади участка (квартала). Коэффициенты застройки приведены в соответствии с областными нормативами градостроительного проектирования «Планировка и застройка территорий городских округов и поселений Ростовской

области», утвержденными Постановлением Губернатора Ростовской области №17 от 13.01.2014г.

Максимальная и средняя этажность застройки зоны принята в соответствии с установленной областными нормативами градостроительного проектирования «Планировка и застройка территорий городских округов и поселений Ростовской области», утвержденными Постановлением Губернатора Ростовской области №17 от 13.01.2014г., дифференциацией жилых зон.

В отдельных случаях максимальная и средняя этажность не нормируются, т.к. выбор этажности объектов обусловлен техническими регламентами или понятие «этаж» трудно применимо для конкретного объекта (промышленные объекты, объекты специального назначения). Значения этажности, установленные генеральным планом, применяются в части, не противоречащей значениям этажности, установленным техническими регламентами, требованиями по охране объектов культурного наследия и иными ограничениями.

**ФУНКЦИОНАЛЬНЫЕ ЗОНЫ****1. Жилые зоны**

В границах жилых зон предусматривается размещение преимущественно жилья различного типа (индивидуальные жилые дома; блокированные; малоэтажные; отдельно стоящие, встроенные или пристроенные объекты социального и культурно-бытового назначения; объекты коммерческого назначения; культовые объекты; гаражи и стоянки для хранения легковых автомобилей.

**1.1. Параметры функциональной зоны**

Наименование зоны	Этажность	Коэффициент застройки	Площадь зоны, га
Зона застройки индивидуальными жилыми домами	1-3	0,3	893,12
Зона застройки малоэтажными жилыми домами	1-4	0,4	7,18
Зона смешанной и общественно деловой застройки	1-X*	0,4	214,38

\*этажность уточняется в градостроительных регламентах Правил землепользования и застройки

**1.2. Сведения о планируемых для размещения объектах федерального значения**

Действующими документами территориального планирования Российской Федерации. Размещение планируемых объектов федерального значения в пределах зоны застройки жилыми домами не предусмотрено

**1.3. Сведения о планируемых для размещения объектах регионального значения**

Действующими документами территориального планирования Ростовской области в пределах зоны застройки жилыми домами размещение объектов регионального значения не предусмотрено

**1.4. Сведения о планируемых для размещения объектах местного значения**

Размещение планируемых объектов местного значения муниципального района не предусмотрено действующими документами территориального планирования Азовского района.

В пределах зоны застройки жилыми домами размещаются планируемые объекты местного значения поселения в сфере электро-, газо-, тепло-, водоснабжения и водоотведения, автомобильных дорог местного значения в границах населенных пунктов и иные объекты необходимые для решения вопросов местного значения.

Указанные объекты приведены в части *1 положения о территориальном планировании.*

## 2. Общественно-деловая зона

В границах данной зоны предусматривается размещение застройки преимущественно объектами общественно-делового назначения (культуры, предпринимательской деятельности, общественного питания, социального и коммунально-бытового назначения, административные, научно-исследовательские учреждения, культовые здания, объекты административного, делового, финансового назначения, торговли, гостиницы, стоянки автомобильного транспорта, иные объекты, связанные с обеспечением жизнедеятельности граждан и сопутствующие объекты инженерной инфраструктуры).

### 2.1. Параметры функциональной зоны

Наименование зоны	Этажность	Коэффициент застройки	Площадь зоны, га
Зона специализированной общественной застройки	1-Х*	0,8	18,60

\*этажность уточняется в градостроительных регламентах Правил землепользования и застройки

### 2.2. Сведения о планируемых для размещения объектах федерального значения

Действующими документами территориального планирования Российской Федерации. Размещение планируемых объектов федерального значения в пределах общественно-деловой зоны не предусмотрено.



### **2.3. Сведения о планируемых для размещения объектах регионального значения**

Действующими документами территориального планирования Ростовской области в пределах общественно-деловой зоны размещение объектов регионального значения не предусмотрено.

### **2.4. Сведения о планируемых для размещения объектах местного значения**

Размещение планируемых объектов местного значения муниципального района не предусмотрено действующими документами территориального планирования Азовского района.

В пределах общественно-деловой зоны размещаются планируемые объекты местного значения поселения в сфере электро-, газо-, тепло-, водоснабжения и водоотведения, автомобильных дорог местного значения в границах населенных пунктов и иные объекты необходимые для решения вопросов местного значения. Указанные объекты приведены в части *1 положения о территориальном планировании.*

## **3. Производственные зоны, зоны инженерной и транспортной инфраструктур**

В границах данной зоны предусматривается размещение промышленных предприятий, требующие установления санитарно-защитных зон; коммунальных и складских объектов, объектов жилищно-коммунального хозяйства, объектов транспорта и сопутствующих объектов коммерческого назначения, предусматривается размещение сооружений и коммуникаций железнодорожного, автомобильного транспорта, связи, инженерного оборудования. Размещение улиц и дорог, уличного озеленения, объектов капитального строительства, относящихся к обслуживанию транспортной инфраструктуры, размещение объектов внешнего транспорта, в т.ч. полосы отвода автомобильных дорог, а также объекты инфраструктуры обеспечения движения и т.п. Размещение объектов инженерного обеспечения, в т.ч. коридоров пропуска коммуникаций.

### **3.1. Параметры функциональной зоны**

Наименование зоны	Коэффициент застройки	Этажность	Площадь зоны, га
-------------------	-----------------------	-----------	------------------

Производственная зона (в границах населенных пунктов)	0,8	-*	134,93
Производственная зона (за границами населенных пунктов)	0,8	-*	163,65
Коммунально-складская зона (в границах населенных пунктов)	-	-	38,14
Производственные зоны, зоны инженерной и транспортной инфраструктур (в границах населенных пунктов)	-	-	11,74
Производственные зоны, зоны инженерной и транспортной инфраструктур (за границами населенных пунктов)	-	-	146,48
Зона инженерной инфраструктуры (за границами населенных пунктов)	-	-	5,03
Зона инженерной инфраструктуры (в границах населенных пунктов)	-	-	10,83
Зона транспортной инфраструктур (в границах населенных пунктов)	-	-*	20,42
Зона транспортной инфраструктур (за границами населенных пунктов)	-	-*	337,39

\*этажность уточняется в градостроительных регламентах Правил землепользования и застройки

### **3.2. Сведения о планируемых для размещения объектах федерального значения**

Действующими документами территориального планирования Российской Федерации размещение планируемых объектов федерального значения в пределах производственных зон, зон инженерной и транспортной инфраструктур планируется размещение объектов федерального значения – не предусмотрено.

### **3.3. Сведения о планируемых для размещения объектах регионального значения**

В пределах производственных зон, зон инженерной и транспортной инфраструктур размещаются планируемые объекты регионального значения в сфере автодорог регионального и межмуниципального значения- очистные сооружения КОС.

### **3.4. Сведения о планируемых для размещения объектах местного значения**

В пределах производственной зоны, зоны инженерной и транспортной инфраструктур размещаются планируемые объекты местного (районного) значения в сфере автомобильного транспорта. В пределах зоны транспортной инфраструктуры размещаются планируемые объекты местного значения поселения в сфере электро-, газо-, тепло-, водоснабжения и водоотведения, автомобильных дорог местного значения и иные объекты необходимые для решения вопросов местного значения.

Указанные объекты приведены в части *1 положения о территориальном планировании.*

#### **4. Зоны сельскохозяйственного использования:**

В границах данной зоны предусматривается размещение земельных участков с многолетними насаждениями, а также зданиями, сооружениями сельскохозяйственного назначения, размещение садоводческих, огороднических и дачных объединений в границах населенного пункта и за границами.

##### **4.1. Параметры функциональной зоны**

Наименование зоны	Этажность	Коэффициент застройки	Площадь зоны, га
Производственная зона сельскохозяйственных предприятий (в границах населенных пунктов)	-	-	47,63
Производственная зона сельскохозяйственных предприятий (за границами населенных пунктов)	-	-	414,81
Зона садоводческих, огороднических или дачных некоммерческих объединений граждан (в границах населенных пунктов)	1-3	0,2	83,98
Зона садоводческих, огороднических или дачных некоммерческих объединений	1-3	0,2	363,58

граждан (за границами населенных пунктов)			
---	--	--	--

#### **4.2. Сведения о планируемых для размещения объектах федерального значения**

Действующими документами территориального планирования Российской Федерации. Размещение планируемых объектов федерального значения в пределах зон сельскохозяйственного использования не предусмотрено.

#### **4.3. Сведения о планируемых для размещения объектах регионального значения**

Действующими документами территориального планирования Ростовской области в пределах зон сельскохозяйственного использования размещение объектов регионального значения не предусмотрено.

#### **4.4. Сведения о планируемых для размещения объектах местного значения**

Размещение планируемых объектов местного значения муниципального района не предусмотрено действующими документами территориального планирования Азовского района.

В пределах зон сельскохозяйственного использования размещаются планируемые объекты местного значения поселения в сфере электро-, газо-, тепло-, водоснабжения и водоотведения, автомобильных дорог местного значения в границах населенных пунктов и иные объекты необходимые для решения вопросов местного значения.

Указанные объекты приведены в части *1 положения о территориальном планировании.*

### **5. Зона сельскохозяйственных угодий**

Территории, занятые сельскохозяйственными угодьями (в том числе пашнями, сенокосами, пастбищами для выпаса домашнего скота, залежами, территории, занятые многолетними насаждениями (садами и др.)), внутрихозяйственными дорогами, коммуникациями, лесными насаждениями, предназначенными для обеспечения защиты земель от воздействия

негативных (вредных) природных, антропогенных и техногенных явлений, водными объектами, на землях сельскохозяйственного назначения.

Участки функциональной зоны расположены вне границ населенных пунктов.

### **5.1. Параметры функциональной зоны**

Для зоны сельскохозяйственных угодий параметры функциональной зоны не установлены.

### **5.2. Сведения о планируемых для размещения объектах федерального значения**

Действующими документами территориального планирования Российской Федерации. Размещение планируемых объектов федерального значения в пределах зон сельскохозяйственных угодий не предусмотрено.

### **5.3. Сведения о планируемых для размещения объектах регионального значения**

Действующими документами территориального планирования Ростовской области в пределах зон сельскохозяйственных угодий размещение объектов регионального значения не предусмотрено.

### **5.4. Сведения о планируемых для размещения объектах местного значения**

Размещение планируемых объектов местного значения муниципального района не предусмотрено действующими документами территориального планирования Азовского района.

В пределах зон сельскохозяйственных угодий размещаются планируемые объекты местного значения поселения в сфере электро-, газо-, тепло-, водоснабжения и водоотведения, автомобильных дорог местного значения и иные объекты необходимые для решения вопросов местного значения.

Указанные объекты приведены в части *1 положения о территориальном планировании.*

## **6. Зоны рекреационного назначения**

В состав зоны рекреационного назначения включаются: зона озелененных территорий общего пользования (лесопарки, парки, сады, скверы, бульвары,

городские леса), предназначенных для благоустройства территории, объектов рекреационного назначения, отдельных спортивных объектов, объектов массового летнего отдыха, зона лесов, зоны рекреационного назначения.

### **6.1. Параметры функциональной зоны**

Наименование зоны	Коэффициент застройки	Площадь зоны, га
Зона озелененных территорий общего пользования (лесопарки, парки, сады, скверы, бульвары, городские леса)	0,07 (для парков) 0,05 (для садов, бульваров) 0,0 (для скверов) 5	157,77
Зоны рекреационного назначения (в границах населенных пунктов)	-	88,40
Зоны рекреационного назначения (за границами населенных пунктов)	-	273,55
Зона лесов	-	20

### **6.2. Сведения о планируемых для размещения объектах федерального значения**

Действующими документами территориального планирования Российской Федерации. Размещение планируемых объектов федерального значения в пределах зоны рекреационного назначения не предусмотрено.

### **6.3. Сведения о планируемых для размещения объектах регионального значения**

Действующими документами территориального планирования Ростовской области в пределах в пределах зоны рекреационного назначения размещение объектов регионального значения не предусмотрено.

### **6.4. Сведения о планируемых для размещения объектах местного значения**

Размещение планируемых объектов местного значения муниципального района не предусмотрено действующими документами территориального планирования Азовского района.

В пределах зоны рекреационного назначения размещаются планируемые объекты местного значения поселения в сфере электро-, газо-, тепло-, водоснабжения и водоотведения, автомобильных дорог местного значения в

границах населенных пунктов и иные объекты необходимые для решения вопросов местного значения.

Указанные объекты приведены в части *1 положения о территориальном планировании.*

## **7. Зоны специального назначения**

В границах данной зоны предусматривается размещение кладбищ (Размещение кладбищ, крематориев и мест захоронения, размещение соответствующих культовых сооружений), режимных объектов, зона озелененных территорий специального назначения.

### **7.1. Параметры функциональных зон**

Наименование зоны	Площадь зоны, га
Зона кладбищ (в границах населенных пунктов)	12,36
Зона кладбищ (за границами населенных пунктов)	10,97
Зона озелененных территорий специального назначения (в границах населенных пунктов)	60,05
Зона озелененных территорий специального назначения (за границами населенных пунктов)	2,87
Зона режимных территорий (в границах населенных пунктов)	1,85
Зона складирования и захоронения отходов (за границами населенных пунктов)	3,50

### **7.2. Сведения о планируемых для размещения объектах федерального значения**

Действующими документами территориального планирования Российской Федерации. Размещение планируемых объектов федерального значения в пределах зон специального назначения не предусмотрено.

### **7.3. Сведения о планируемых для размещения объектах регионального значения**

Действующими документами территориального планирования Ростовской области в пределах зон специального назначения размещение объектов регионального значения не предусмотрено.

#### **7.4. Сведения о планируемых для размещения объектах местного значения**

Размещение планируемых объектов местного значения муниципального района не предусмотрено действующими документами территориального планирования Азовского района.

В пределах зон специального назначения размещаются планируемые объекты местного значения поселения в сфере электро-, газо-, тепло-, водоснабжения и водоотведения, автомобильных дорог местного значения в границах населенных пунктов и иные объекты необходимые для решения вопросов местного значения.

Указанные объекты приведены в части *1 положения о территориальном планировании.*

### **8. Зоны акваторий**

Зона акватории представляет собой территорию занятую водными объектами. Реки, ручьи, озера, и другие поверхностные водные объекты (за исключением сельскохозяйственных земель покрытых водой). Регламент использования и параметры данных территорий определены Водным кодексом Российской Федерации.

#### **8.1. Параметры функциональных зон**

Для зоны акваторий не установлены параметры функциональной зоны

#### **8.2. Сведения о планируемых для размещения объектах федерального значения**

Действующими документами территориального планирования Российской Федерации. Размещение планируемых объектов федерального значения в пределах зон акваторий не предусмотрено.

#### **8.3. Сведения о планируемых для размещения объектах регионального значения**



Действующими документами территориального планирования Ростовской области в пределах в пределах зоны акваторий размещение объектов регионального значения не предусмотрено.

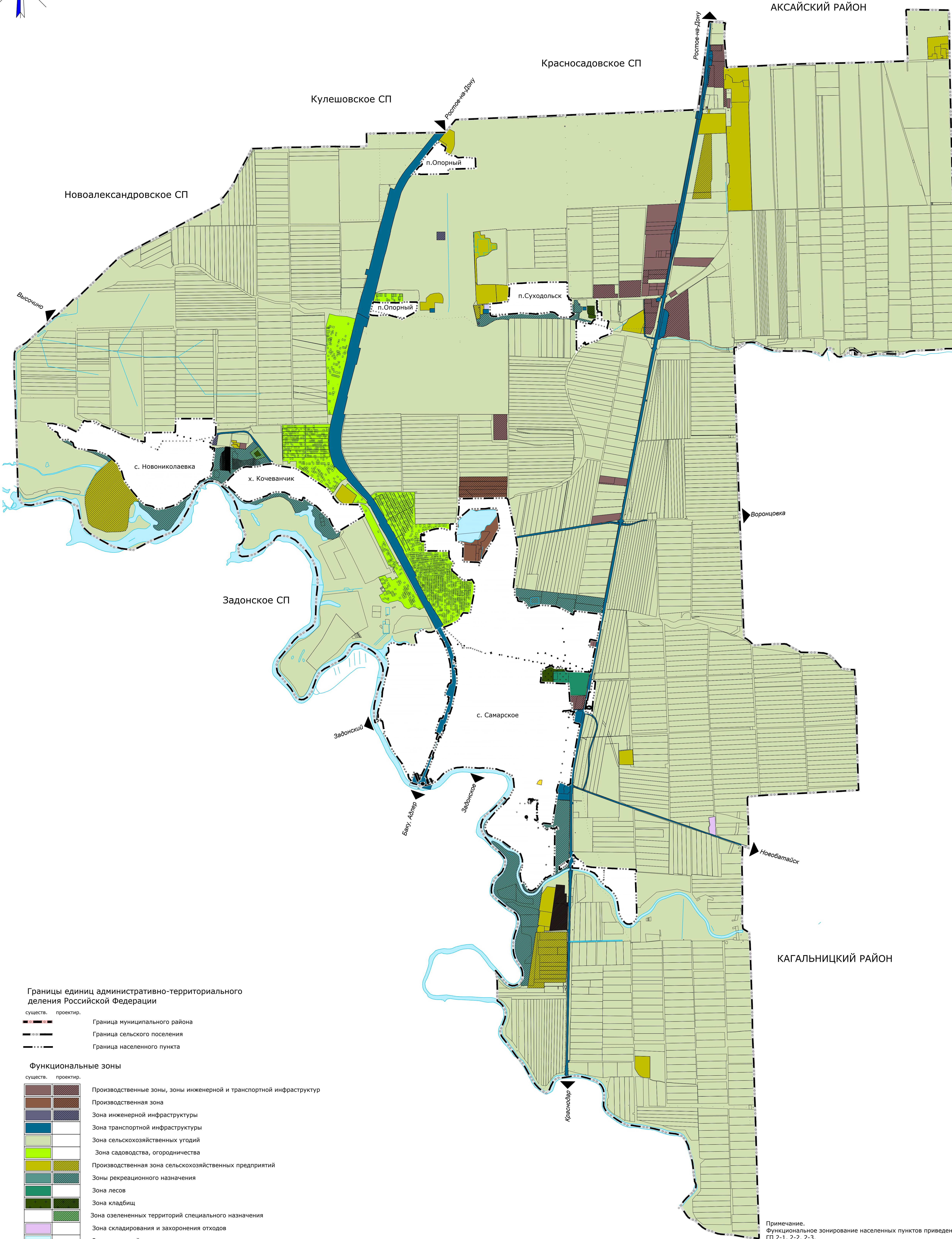
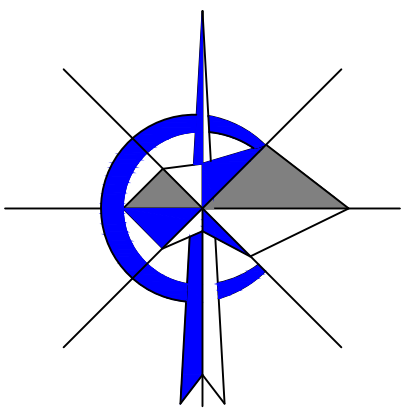
#### **8.4. Сведения о планируемых для размещения объектах местного значения**

Размещение планируемых объектов местного значения муниципального района не предусмотрено действующими документами территориального планирования Азовского района.

*Примечание: Зоны различного функционального назначения могут включать в себя территории общего пользования, занятые площадями, улицами, проездами, дорогами, скверами, бульварами, водоемами.*



Карта функциональных зон Самарского сельского поселения М 1:25000.



Границы единиц административно-территориального деления Российской Федерации

- существ.    проектир.
- Граница муниципального района
  - Граница сельского поселения
  - Граница населенного пункта

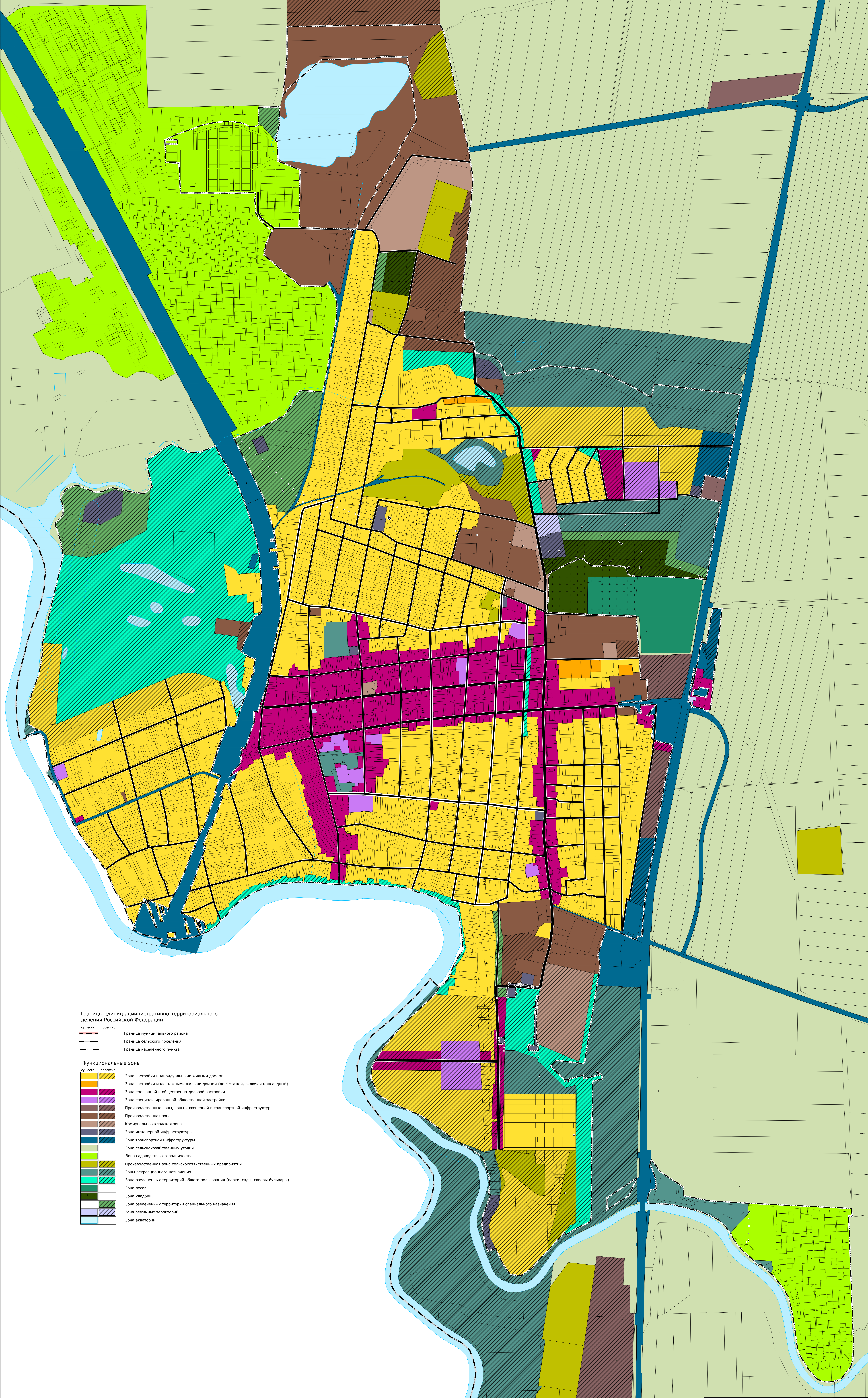
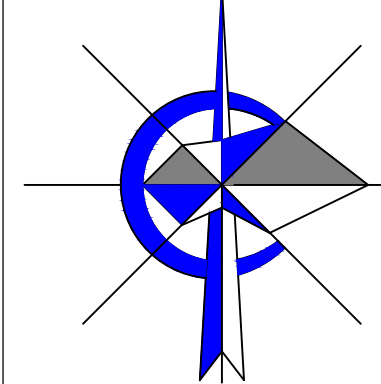
Функциональные зоны

- существ.    проектир.
- Производственные зоны, зоны инженерной и транспортной инфраструктур
  - Производственная зона
  - Зона инженерной инфраструктуры
  - Зона транспортной инфраструктуры
  - Зона сельскохозяйственных угодий
  - Зона садоводства, огородничества
  - Производственная зона сельскохозяйственных предприятий
  - Зоны рекреационного назначения
  - Зона лесов
  - Зона кладбищ
  - Зона озелененных территорий специального назначения
  - Зона складирования и захоронения отходов
  - Зона акваторий

Примечание.  
Функциональное зонирование населенных пунктов приведено на листах  
ГП 2-1, 2-2, 2-3.

						962		
						Проект внесения изменений в генеральный план и правила землепользования и застройки Самарского сельского поселения Азовского района Ростовской области		
Изм.	Кол.уч.	Лист	№ док.	Подп.	Дата	Генеральный план		
Нач. ОД	Воробьева					ГП	Лист	Листов
ГАП	Воробьева					Статья	1	
ГИП	Фиркс					Положение о территориальном планировании		
Главспец	Савинова					Карта функциональных зон		
Разраб	Карабедова					Самарского сельского поселения		
Разраб	Серобаба					М 1:25000.		
						ООО "Севкавиагпрогном"		
						г. Ростов-на-Дону		





Границы единиц административно-территориального деления Российской Федерации

- Граница муниципального района
- Граница сельского поселения
- Граница населенного пункта

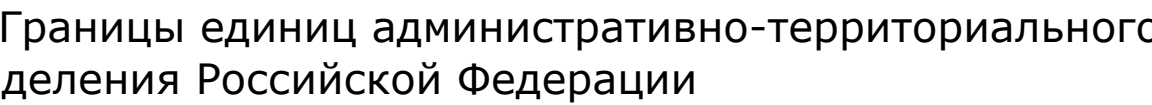
Функциональные зоны

- Зона застройки индивидуальными жилыми домами
- Зона застройки малоэтажными жилыми домами (до 4 этажей, включая мансардный)
- Зона смешанной и общественно-деловой застройки
- Зона специализированной общественной застройки
- Производственные зоны, зоны инженерной и транспортной инфраструктуры
- Производственная зона
- Коммунально-складская зона
- Зона инженерной инфраструктуры
- Зона транспортной инфраструктуры
- Зона сельскохозяйственных угодий
- Зона садоводства, огородничества
- Производственная зона сельскохозяйственных предприятий
- Зоны рекреационного назначения
- Зона озелененных территорий общего пользования (парки, сады, скверы, бульвары)
- Зона лесов
- Зона кладбищ
- Зона озелененных территорий специального назначения
- Зона режимных территорий
- Зона акваторий





*Ростов-на-Дону*



существ.     проектир.

Граница муниципального района

Граница сельского поселения

Граница населенного пункта

## Функциональные зоны

существ.	проектир.
----------	-----------

Зона застройки индивидуальными жилыми домами

Зона смешанной и общественно-деловой застройки

Зона специализированной общественной застройки

Промысловая зона

..... $\frac{1}{2}F, \dots, F$ .....

зона транспортной инфраструктуры

производственная зона сельскохозяйственных предприятий

Зона озелененных территорий специального назначения

### Зона сельскохозяйственных угодий

Зона садоводства, огородництва

### Зоны рекреационного назначения

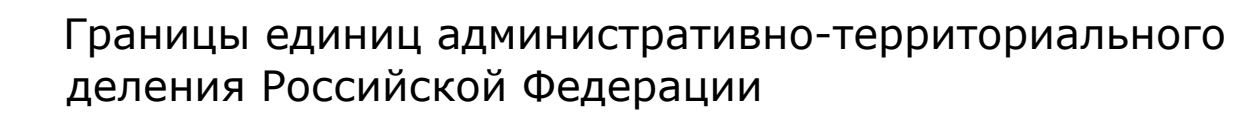
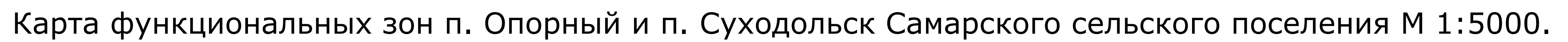
Зона озелененных территорий общего пользования (парки, сады, скверы, бульвары)

Зона кладбищ

## Зона акваторий

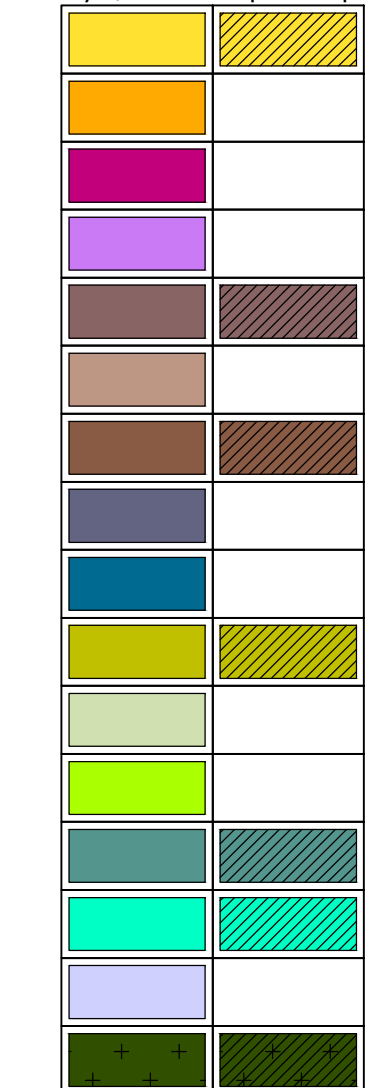
[illegible]



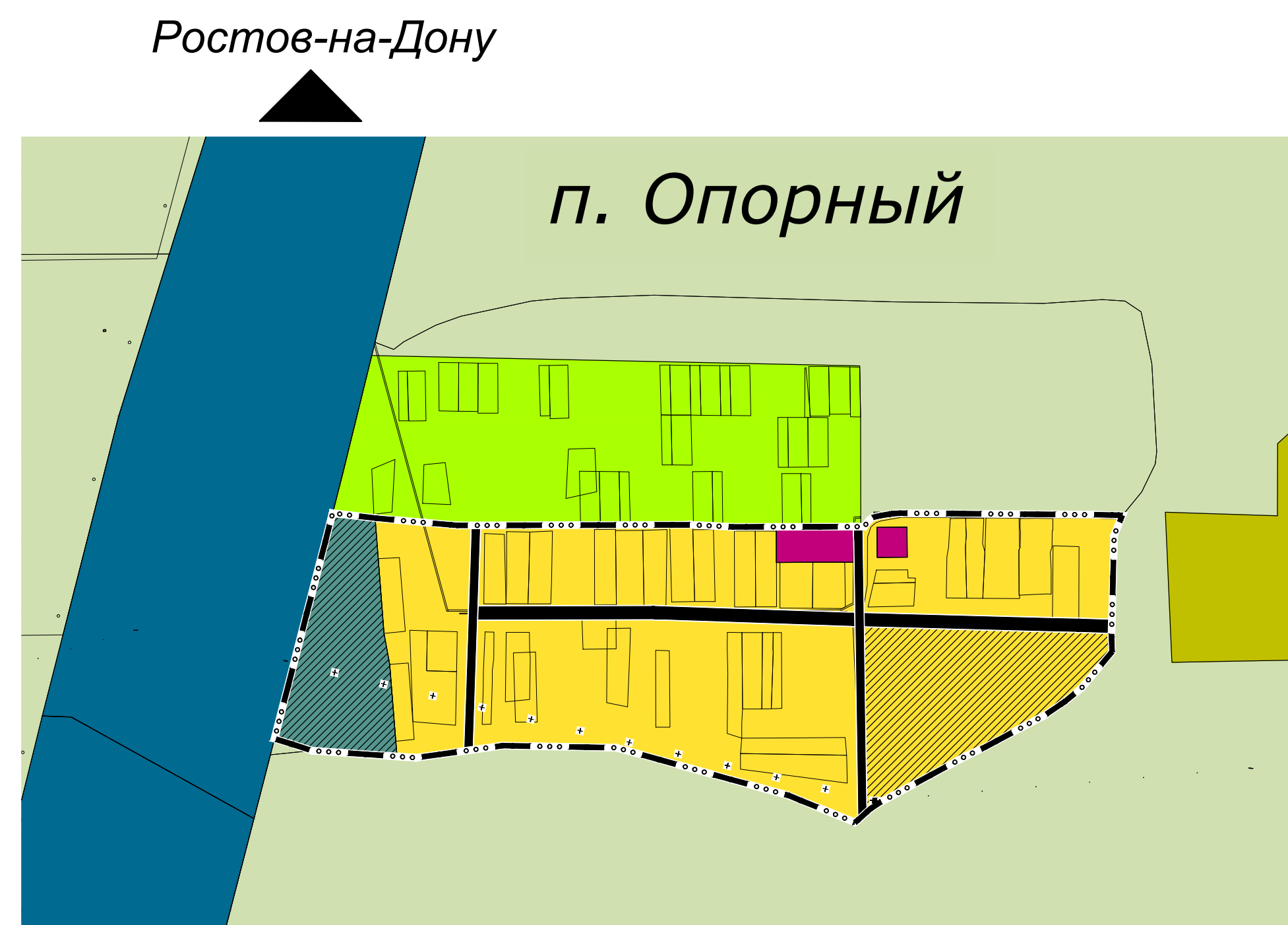


Граница населенного пункта

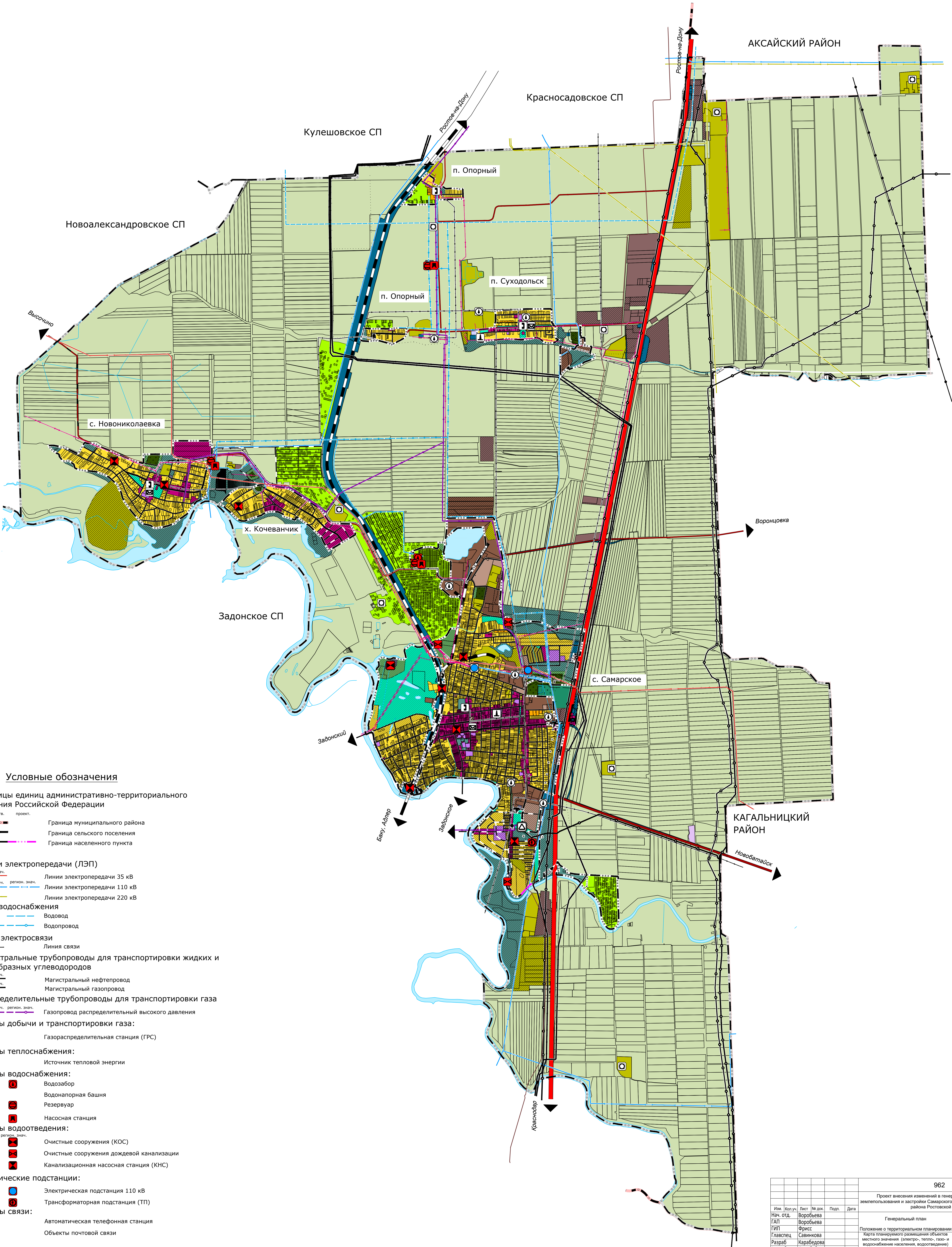
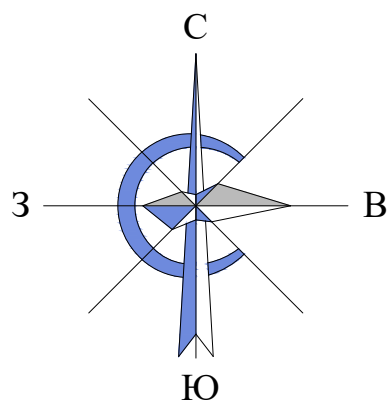
существ.    проектир.



- Зона застройки индивидуальными жилыми домами
- Зона застройки малоэтажными жилыми домами (до 4 этажей, включая мансардный)
- Зона смешанной и общественно-деловой застройки
- Зона специализированной общественной застройки
- Производственные зоны, зоны инженерной и транспортной инфраструктур
- Коммунально-складская зона
- Производственная зона
- Зона инженерной инфраструктуры
- Зона транспортной инфраструктуры
- Производственная зона сельскохозяйственных предприятий
- Зона сельскохозяйственных угодий
- Зона садоводства, огородничества
- Зоны рекреационного назначения
- Зона озелененных территорий общего пользования (парки, сады, скверы, бульвары)
- Зона режимных территорий
- Зона кладбищ

[illegible]

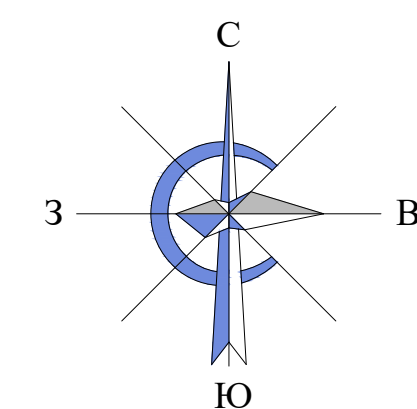




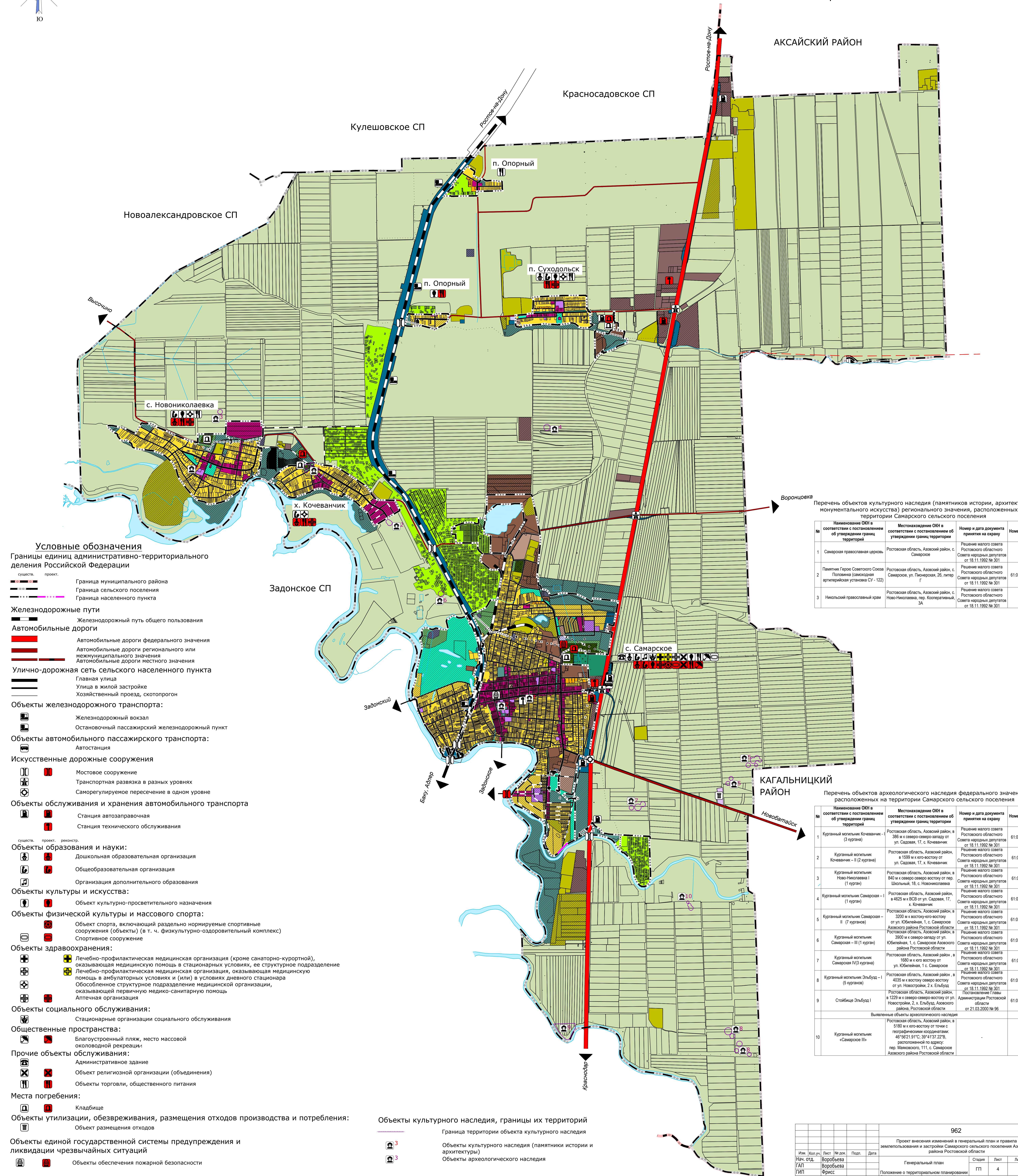
- Условные обозначения**
- Границы единиц административно-территориального деления Российской Федерации
- Граница муниципального района
  - Граница сельского поселения
  - Граница населенного пункта
- Линии электропередачи (ЛЭП)
- Линии электропередачи 35 кВ
  - Линии электропередачи 110 кВ
  - Линии электропередачи 220 кВ
- Сети водоснабжения
- Водовод
  - Водопривод
- Сети электросвязи
- Линия связи
- Магистральные трубопроводы для транспортировки жидких и газообразных углеводородов
- Магистральный нефтепровод
  - Магистральный газопровод
- Распределительные трубопроводы для транспортировки газа
- Газопровод распределительный высокого давления
- Объекты добычи и транспортировки газа:
- Газораспределительная станция (ГРС)
- Объекты теплоснабжения:
- Источник тепловой энергии
- Объекты водоснабжения:
- Водозабор
  - Водонапорная башня
  - Резервуар
  - Насосная станция
- Объекты водоотведения:
- Очистные сооружения (КОС)
  - Очистные сооружения дождевой канализации
  - Канализационная насосная станция (КНС)
- Электрические подстанции:
- Электрическая подстанция 110 кВ
  - Трансформаторная подстанция (ТП)
- Объекты связи:
- Автоматическая телефонная станция
  - Объекты почтовой связи

						962		
						Проект внесения изменений в генеральный план и правила землепользования и застройки Самарского сельского поселения Азовского района Ростовской области		
						Генеральный план		
						Положение о территориальном планировании		
						Карта планируемого размещения объектов местного значения (электро-, тепло-, газо- и водоснабжение населения, водоотведение) Самарского сельского поселения М 1:25000		
Изм.	Кол.уч.	Лист	№ док.	Подп.	Дата	Стадия	Лист	Листов
Нач. отд.	Воробьева	Воробьева				ГП	3	
ГПП	Фирис	Савинова				Общество с ограниченной ответственностью ООО "Севастопольпрогресс" г. Ростов-на-Дону		
Гласпещ	Савинова	Карабедова						
Разраб	Савинова	Савинова						
Разраб	Савинова	Савинова						





Карта планируемого размещения объектов местного значения (физическая культура и массовый спорт, образование, здравоохранение; объекты обработки, утилизации,обезвреживания, размещения твердых коммунальных отходов), совмещенная с картой планируемого размещения объектов местного значения поселения (автомобильные дороги местного значения)  
Самарского сельского поселения М 1:25000



**Условные обозначения**  
Границы единиц административно-территориального деления Российской Федерации

- существ., — проект.
- Граница муниципального района
- Граница сельского поселения
- Граница населенного пункта

**Железнодорожные пути**  
— Железнодорожный путь общего пользования

**Автомобильные дороги**  
— Автомобильные дороги федерального значения  
— Автомобильные дороги регионального или межмуниципального значения  
— Автомобильные дороги местного значения

**Улично-дорожная сеть сельского населенного пункта**  
— Главная улица  
— Улицы в жилой застройке  
— Хозяйственный проезд, скотопрогон

**Объекты железнодорожного транспорта:**  
— Железнодорожный вокзал  
— Остановочный пассажирский железнодорожный пункт

**Объекты автомобильного пассажирского транспорта:**  
— Автостанция

**Искусственные дорожные сооружения**  
— Мостовое сооружение  
— Транспортная развязка в разных уровнях  
— Саморегулируемое пересечение в одном уровне

**Объекты обслуживания и хранения автомобильного транспорта**  
— Станция автозаправочная  
— Станция технического обслуживания

**Объекты образования и науки:**  
— Дошкольная образовательная организация  
— Общеобразовательная организация  
— Организация дополнительного образования

**Объекты культуры и искусства:**  
— Объект культурно-просветительного назначения

**Объекты физической культуры и массового спорта:**  
— Объект спорта, включающий раздельно нормируемые спортивные сооружения (объекты) (в т. ч. физкультурно-оздоровительный комплекс)  
— Спортивное сооружение

**Объекты здравоохранения:**  
— Лечебно-профилактическая медицинская организация (кроме санаторно-курортной), оказывающая медицинскую помощь в стационарных условиях, ее структурное подразделение  
— Лечебно-профилактическая медицинская организация, оказывающая медицинскую помощь в амбулаторных условиях и (или) в условиях дневного стационара  
— Обособленное структурное подразделение медицинской организации, оказывающей первичную медико-санитарную помощь  
— Аптечная организация

**Объекты социального обслуживания:**  
— Стационарные организации социального обслуживания

**Общественные пространства:**  
— Благоустроенный пляж, место массовой околотовой рекреации

**Прочие объекты обслуживания:**  
— Административное здание  
— Объект религиозной организации (объединения)  
— Объекты торговли, общественного питания

**Места погребения:**  
— Кладбище

**Объекты утилизации, обезвреживания, размещения отходов производства и потребления:**  
— Объект размещения отходов

**Объекты единой государственной системы предупреждения и ликвидации чрезвычайных ситуаций**  
— Объекты обеспечения пожарной безопасности

**Объекты культурного наследия, границы их территорий**  
— Граница территории объекта культурного наследия  
— Объекты культурного наследия (памятники истории и архитектуры)  
— Объекты археологического наследия

Перечень объектов культурного наследия (памятников истории, архитектуры, монументального искусства) регионального значения, расположенных на территории Самарского сельского поселения

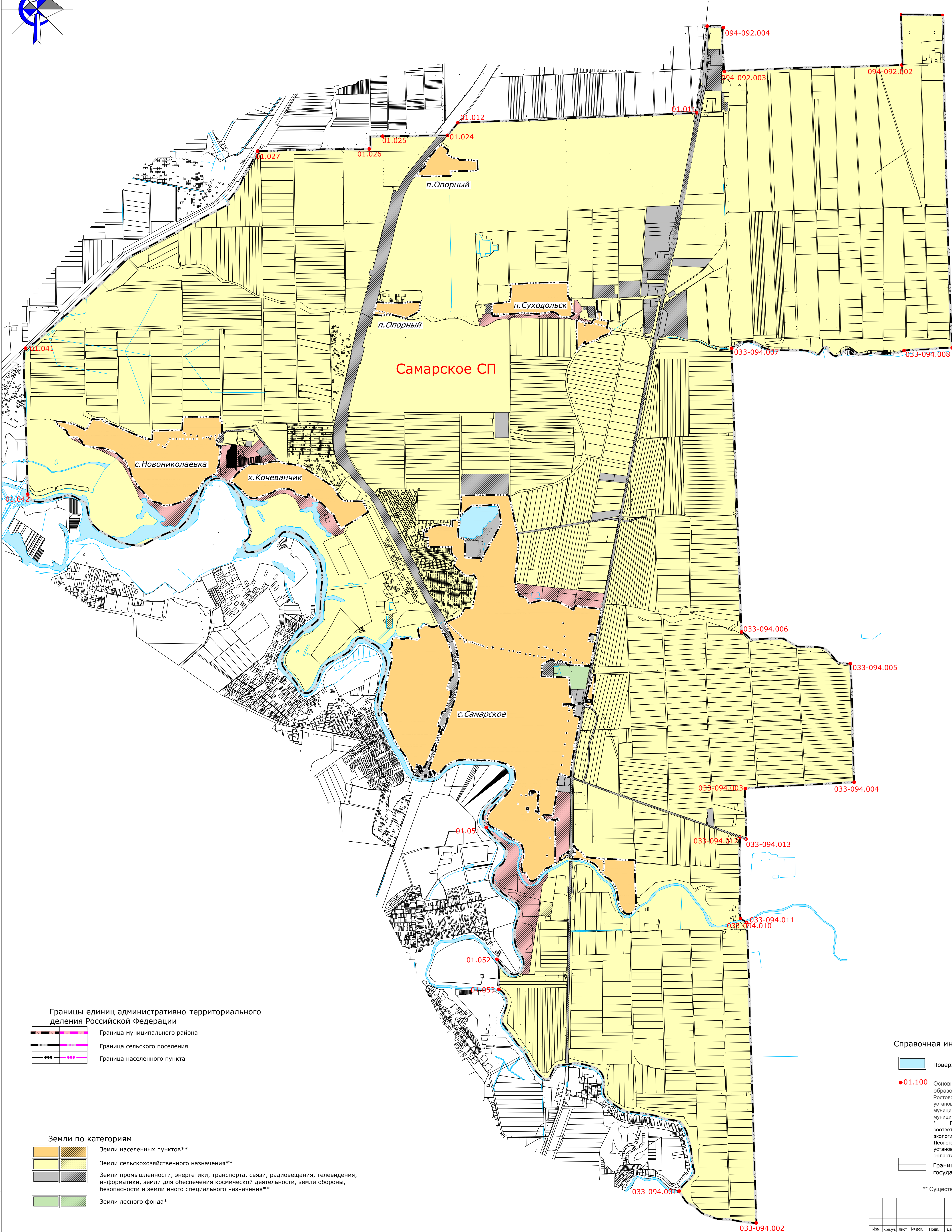
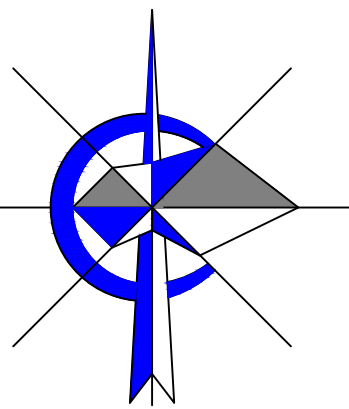
№	Наименование ОКН в соответствии с постановлением об утверждении границ территории	Местонахождение ОКН в соответствии с постановлением об утверждении границ территории	Номер и дата документа принятия на охрану	Номер ЕГРН
1	Самарская православная церковь	Ростовская область, Азовский район, с. Самарское	Решение малого совета Ростовского областного Совета народных депутатов от 18.11.1992 № 301	-
2	Памятник Героя Советского Союза Поповина (самоходная артиллерийская установка СУ - 122)	Ростовская область, Азовский район, с. Самарское, ул. Пионерская, 26, литер Г	Решение малого совета Ростовского областного Совета народных депутатов от 18.11.1992 № 301	61:01-8:205
3	Никольский православный храм	Ростовская область, Азовский район, с. Ново-Николаевка, пер. Кооперативный, 3А	Решение малого совета Ростовского областного Совета народных депутатов от 18.11.1992 № 301	-

Перечень объектов археологического наследия федерального значения, расположенных на территории Самарского сельского поселения

№	Наименование ОКН в соответствии с постановлением об утверждении границ территории	Местонахождение ОКН в соответствии с постановлением об утверждении границ территории	Номер и дата документа принятия на охрану	Номер ЕГРН
1	Курганный могильник (Кочевнич - 3 кургана)	Ростовская область, Азовский район, в 386 м к северо-северо-западу от ул. Садовая, 17, с. Кочевнич	Решение малого совета Ростовского областного Совета народных депутатов от 18.11.1992 № 301	61:01-8:171
2	Курганный могильник (Кочевнич - II (2 кургана))	Ростовская область, Азовский район, в 1598 м к юго-востоку от ул. Садовая, 17, с. Кочевнич	Решение малого совета Ростовского областного Совета народных депутатов от 18.11.1992 № 301	61:01-8:63
3	Курганный могильник (Ново-Николаевка I (1 курган))	Ростовская область, Азовский район, в 840 м к северо-северо-востоку от пер. Школьный, 18, с. Ново-Николаевка	Решение малого совета Ростовского областного Совета народных депутатов от 18.11.1992 № 301	61:01-8:19
4	Курганный могильник (Самарская - I (1 курган))	Ростовская область, Азовский район, в 4625 м к СВВ от ул. Садовая, 17, с. Кочевнич	Решение малого совета Ростовского областного Совета народных депутатов от 18.11.1992 № 301	61:01-8:101
5	Курганный могильник (Самарская - II (7 кургана))	Ростовская область, Азовский район, в 3200 м к востоку-востоку от ул. Юбилейная, 1, с. Самарское	Решение малого совета Ростовского областного Совета народных депутатов от 18.11.1992 № 301	61:01-8:438
6	Курганный могильник (Самарская - III (1 курган))	Ростовская область, Азовский район, в 3900 м к северо-западу от ул. Юбилейная, 1, с. Самарское	Решение малого совета Ростовского областного Совета народных депутатов от 18.11.1992 № 301	61:01-8:125
7	Курганный могильник (Самарская IV(3 кургана))	Ростовская область, Азовский район, в 1890 м к юго-востоку от ул. Юбилейная, 1 с. Самарское	Решение малого совета Ростовского областного Совета народных депутатов от 18.11.1992 № 301	61:01-8:49
8	Курганный могильник (Эльбиз - I (8 кургана))	Ростовская область, Азовский район, в 4035 м к востоку-северо-востоку от ул. Новостройки, 2, с. Эльбиз	Решение малого совета Ростовского областного Совета народных депутатов от 18.11.1992 № 301	61:01-8:232
9	Стойбище Эльбиз I	Ростовская область, Азовский район, в 1229 м к северо-северо-востоку от ул. Новостройки, 2, с. Эльбиз, Азовского района, Ростовской области	Постановление Главы Администрации Ростовской области от 21.03.2000 № 96	61:01-8:240
10	Курганный могильник «Самарское III»	Выявленные объекты археологического наследия Ростовской области, Азовский район, в 5180 м к юго-востоку от точки с географическими координатами: 46°56'21.91"С, 39°41'37.22"В, расположенной по адресу: пер. Маяковского, 111, с. Самарское Азовского района Ростовской области		

962					
Проект внесения изменений в генеральный план и правила землепользования и застройки Самарского сельского поселения Азовского района Ростовской области					
Изм.	Кол.уч.	Лист	№ док.	Подп.	Дата
Нач. отд.	Воробьева				
ГАП	Воробьева				
Фирс					
Савинкова					
Гласнец					
Разраб	Карабедова				
Серобаба					





Границы единиц административно-территориального деления Российской Федерации

- Граница муниципального района
- Граница сельского поселения
- Граница населенного пункта

Земли по категориям

- Земли населенных пунктов\*\*
- Земли сельскохозяйственного назначения\*\*
- Земли промышленности, энергетики, транспорта, связи, радиовещания, телевидения, информатики, земли для обеспечения космической деятельности, земли обороны, безопасности и земли иного специального назначения\*\*
- Земли лесного фонда\*

Справочная информация

- Поверхностные водные объекты

Основные поворотные точки границы муниципального образования "Азовский район" в соответствии с Законом Ростовской области от 27 декабря 2004 года № 239-ЗС об установлении границ и наделении соответствующим статусом муниципального образования "Азовский район" и муниципальных образований в его составе

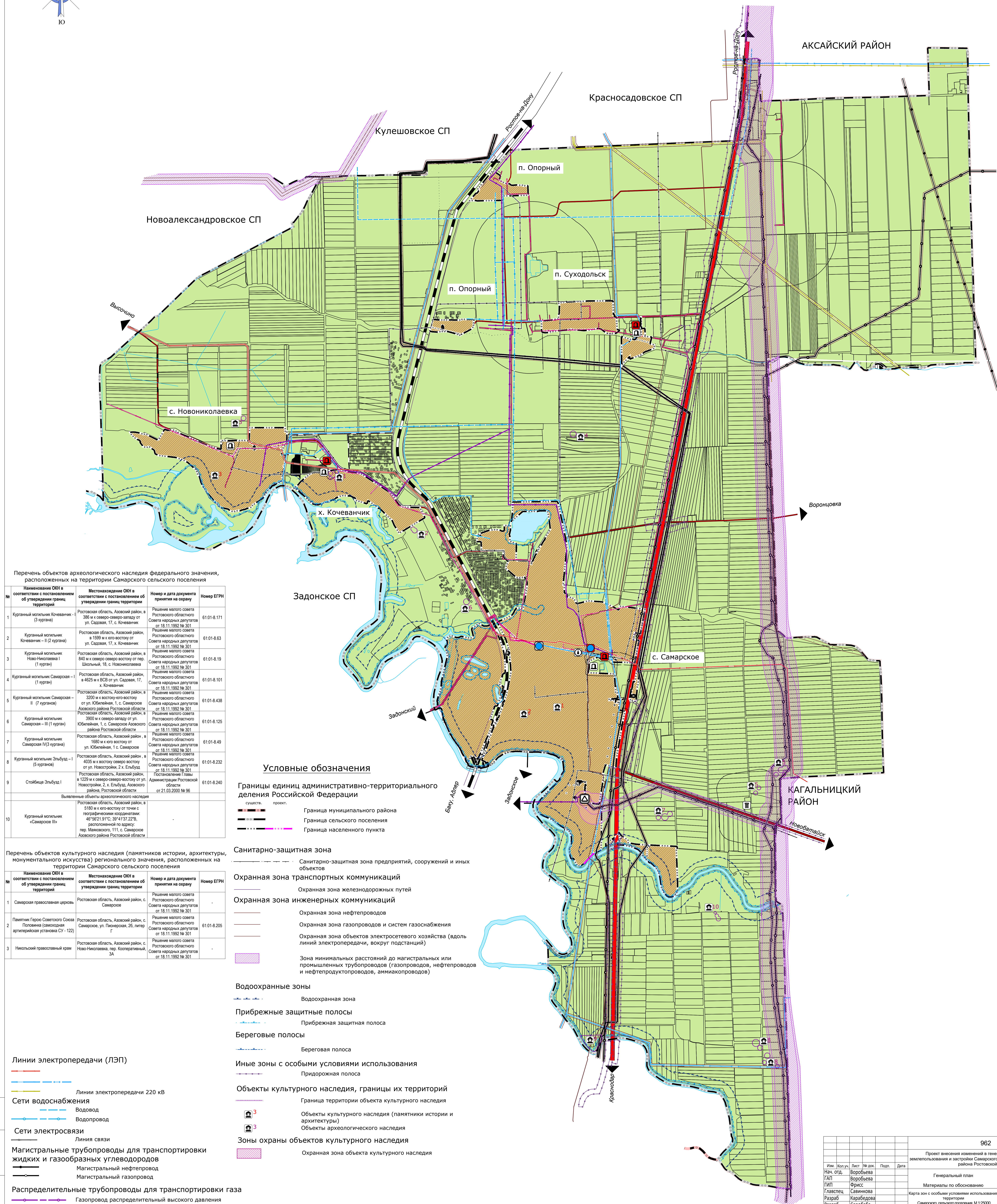
Границы земель лесного фонда определены в соответствии с приказом Министерства природных ресурсов и экологии Российской Федерации, Федерального Агентства Лесного Хозяйства (РОСЛЕСХОЗ) № 165 от 12.02.2019 "Об установлении границ Шатинского лесничества в Ростовской области"

Границы земельных участков, состоящих на государственном кадастровом учете

\*\* Существующие категории земель определены на основе данных ЕГРН

						962		
						Проект внесения изменений в генеральный план и правила землепользования и застройки Самарского сельского поселения Азовского района Ростовской области		
						Генеральный план		
						Материалы по обоснованию		
						Карта границ населенных пунктов		
						входящих в состав Самарского сельского поселения (с указанием категорий земель)		
						М 1:25000		
Изм.	Кол.уч.	Лист	№ док.	Подп.	Дата	Стадия	Лист	Листов
Нач. отд.	Воробьева					ГП	7	
ГАП	Воробьева							
ГИП	Фирис							
Гласпещ	Савинкова							
Разраб	Карабедова							
Разраб	Сербоба							
						ООО "Севанилэгропром"		
						г. Ростов-на-Дону		





962

**Проект внесения изменений в генеральный план и правила  
застройки территории населенного пункта с/поселения Азовского  
района Ростовской области**

Изм.	Кол.уч.	Лист	№ док.	Подп.	Дата
Нап. от.	Воробьева	Генеральный план			
Нап. от.	ГАП Воробьева	Страницы			
ГИП	Филипп	Лист			

главсеп	Савинкова	Материалы по обоснованию			
---------	-----------	--------------------------	--	--	--

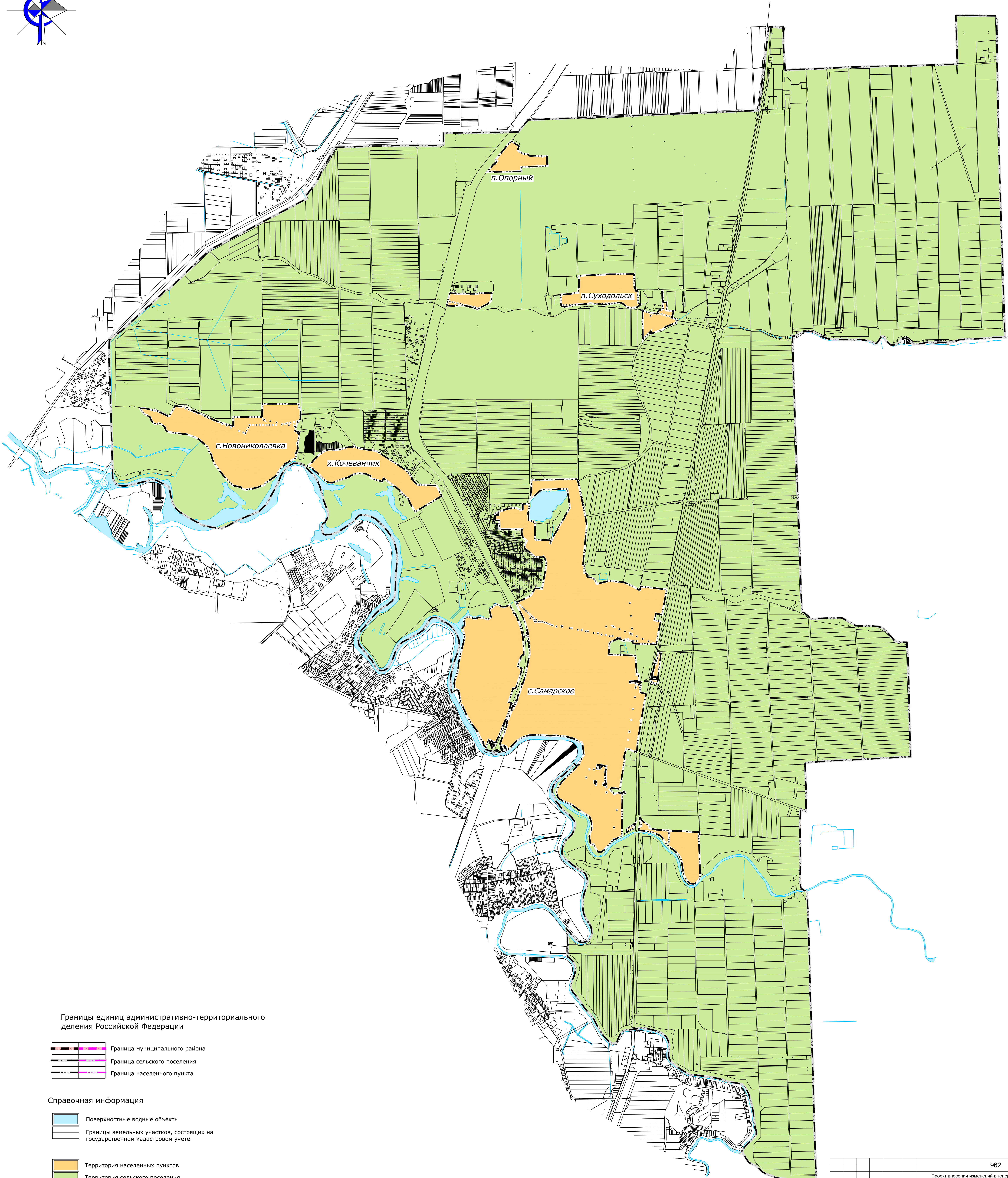
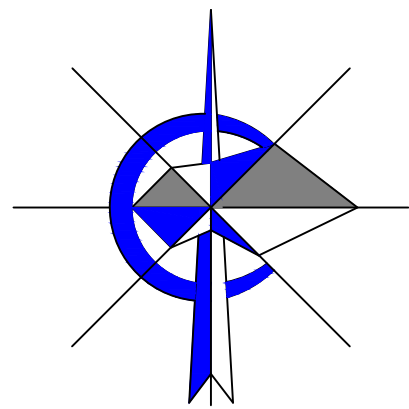
Разрб	Резаев	Карта зон с особыми условиями использования территории			
-------	--------	--	--	--	--

Разрб	Серова	Самарского сельского поселения №1-25/000			
-------	--------	--	--	--	--

Разрб	Резаев	Общество с ограниченной ответственностью "ОС «Специализирангрозопл»"			
-------	--------	--	--	--	--

Разрб	Серова	Итого листов _____ из _____			
-------	--------	-----------------------------	--	--	--





Границы единиц административно-территориального деления Российской Федерации

- Граница муниципального района
- Граница сельского поселения
- Граница населенного пункта

Справочная информация

- Поверхностные водные объекты
- Границы земельных участков, состоящих на государственном кадастровом учете
- Территория населенных пунктов
- Территория сельского поселения

						962		
						Проект внесения изменений в генеральный план и правила землепользования и застройки Самарского сельского поселения Азовского района Ростовской области		
Изм.	Кол.уч.	Лист	№ док.	Подп.	Дата	Генеральный план		
Нач. отд.	Воробьева					Стадия	Лист	Листов
ГАП	Воробьева					ГП	5	
ГИП	Фирис					Карта границ населенных пунктов, входящих в состав Самарского сельского поселения М 1:25000		
Гласпещ	Савинова					ООО "Севантиягрупп"		
Разраб	Карабедова					г. Ростов-на-Дону		
Разраб	Сербоба							