



АЗОВСКОЕ РАЙОННОЕ СОБРАНИЕ ДЕПУТАТОВ СЕДЬМОГО СОЗЫВА

РЕШЕНИЕ № 354

от 05 сентября 2025 года

г. Азов

О внесении изменений в решение Азовского районного Собрания депутатов от 15.12.2020 № 321 «Об утверждении генерального плана Новоалександровского сельского поселения Азовского района Ростовской области»

В соответствии со статьями 23-28 Градостроительного кодекса Российской Федерации, с Федеральным законом от 20.03.2025 № 33-ФЗ «Об общих принципах организации местного самоуправления в единой системе публичной власти», руководствуясь Уставом муниципального образования муниципального района «Азовский район» Ростовской области, на основании решения Азовского районного Собрания депутатов от 15.12.2020 № 321 «Об утверждении генерального плана Новоалександровского сельского поселения Азовского района Ростовской области», постановления Администрации Азовского района от 28.11.2023 № 978 «О подготовке проекта внесения изменений в генеральный план и правила землепользования и застройки Новоалександровского сельского поселения Азовского района Ростовской области», заключения о результатах общественных обсуждений от 12.02.2025, Азовское районное Собрание депутатов

РЕШИЛО:

1. Внести в решение Азовского районного Собрания депутатов от 15.12.2020 № 321 «Об утверждении генерального плана Новоалександровского сельского поселения Азовского района Ростовской области» изменения, изложив генеральный план Новоалександровского сельского поселения в редакции согласно приложению к настоящему решению.

2. Настоящее решение вступает в силу со дня его официального опубликования.

Глава Азовского района

С.А. Комаров

Председатель Азовского районного
Собрания депутатов

А.И. Короленко

Приложение
к решению Азовского районного
Собрания депутатов
от 05.09.2025 № 354

«СЕВКАВНИПИАГРОПРОМ»

**ПРОЕКТ ВНЕСЕНИЯ ИЗМЕНЕНИЙ В ГЕНЕРАЛЬНЫЙ ПЛАН
НОВОАЛЕКСАНДРОВСКОГО СЕЛЬСКОГО
ПОСЕЛЕНИЯ
АЗОВСКОГО РАЙОНА РОСТОВСКОЙ ОБЛАСТИ**

ПОЛОЖЕНИЕ О ТЕРРИТОРИАЛЬНОМ ПЛАНИРОВАНИИ
(КОРРЕКТИРОВКА)

г. Ростов-на-Дону

2025 г.

«СЕВКАВНИПИАГРОПРОМ»

№ 939 от 09.11.2022г.

№ 940 от 09.11.2022г.

**ПРОЕКТ ВНЕСЕНИЯ ИЗМЕНЕНИЙ В ГЕНЕРАЛЬНЫЙ ПЛАН
НОВОАЛЕКСАНДРОВСКОГО СЕЛЬСКОГО
ПОСЕЛЕНИЯ**

АЗОВСКОГО РАЙОНА РОСТОВСКОЙ ОБЛАСТИ

**ПОЛОЖЕНИЕ О ТЕРРИТОРИАЛЬНОМ ПЛАНИРОВАНИИ
(КОРРЕКТИРОВКА)**

Генеральный директор
ГАП

Акопян Н.Г.
Воробьева В.А.

СОСТАВ МАТЕРИАЛОВ

проекта внесения изменений в генеральный план

Наименование		гриф	инв.№	Примечание	
Пояснительная записка		н/с		Сшив формата А-4	
Проект изменений генерального плана в графической форме:					
№ п/п	Наименование	гриф	инв. №	Масштаб	Примечание
1	ГП-1 Карта функциональных зон Новоалександровского сельского поселения	н/с		М 1:25 000	Новая редакция
2	ГП-2-1 Карта функциональных зон х. Новоалександровка Новоалександровского сельского поселения М 1:5000. 2-2. Карта функциональных зон с. Высочино и х. Мило-Яковлевка Новоалександровского сельского поселения М 1:5000. 2-3. Карта функциональных зон с. Платоно-Петровка, х. Петровка, х. Павловка Новоалександровского сельского поселения М 1:5000.	н/с		М 1:5 000	Новая редакция
3	Карта планируемого размещения объектов местного значения (электро-, тепло-, газо- и водоснабжение населения, водоотведение) Новоалександровского сельского поселения	н/с		М 1:25 000	Новая редакция
4	Карта планируемого размещения объектов местного значения (физическая культура и массовый спорт, образование, здравоохранение; объекты обработки, утилизации, обезвреживания, размещения твердых	н/с		М 1:25 000	Новая редакция

	коммунальных отходов), совмещенная с картой планируемого размещения объектов местного значения поселения (автомобильные дороги местного значения) Новоалександровского сельского поселения				
5	Карта границ населенных пунктов, входящих в состав Новоалександровского сельского поселения	н/с		М 1:25 000	Новая редакция
Материалы по обоснованию					
6	Карта зон с особыми условиями использования территории Новоалександровского сельского поселения	н/с		М 1:25 000	Новая редакция
7	Карта границ населенных пунктов, входящих в состав Новоалександровского сельского поселения (с указанием категорий земель)	н/с		М 1:25 000	Новая редакция

Оглавление

ВВЕДЕНИЕ.....	7
1. Перечень планируемых объектов местного значения.....	11
1.1. Сведения о видах, назначении, наименованиях и основных характеристиках планируемых объектов местного значения в области развития транспорта для осуществления полномочия «Создание условий для предоставления транспортных услуг населению и организация транспортного обслуживания»	11
1.2. Сведения о видах, назначении, наименованиях и основных характеристиках планируемых объектов местного значения в области физической культуры и спорта, необходимых для реализации полномочия: «Обеспечение условий для развития физической культуры и массового спорта, организация проведения официальных физкультурно-оздоровительных и спортивных мероприятий».....	15
1.3. Сведения о видах, назначении, наименованиях и основных характеристиках планируемых объектов местного значения, необходимых для реализации полномочия: «Прочие объекты обслуживания».....	17
1.4. Сведения о видах, назначении, наименованиях и основных характеристиках планируемых объектов местного значения в области предупреждения чрезвычайных ситуаций природного и техногенного характера, стихийных бедствий, эпидемий и ликвидации их последствий	22
1.5. Сведения о видах, назначении, наименованиях и основных характеристиках планируемых объектов местного значения в области образования и науки	23
1.6. Сведения о видах, назначении, наименованиях и основных характеристиках планируемых объектов местного значения в области здравоохранения	29
1.6. Сведения о видах, назначении, наименованиях и основных характеристиках планируемых объектов местного значения в области культуры и искусства	32
1.7. Сведения о видах, назначении, наименованиях и основных характеристиках планируемых объектов местного значения – общественные пространства.....	33
1.8. Сведения о видах, назначении, наименованиях и основных характеристиках планируемых объектов местного значения в области инженерного обеспечения (электро-, тепло-, газо- и водоснабжения населения, водоотведения) и инженерной защиты территории от опасных природных процессов, орошения сельскохозяйственных земель для реализации иных полномочий	34
1.8.1 Характеристики зон с особыми условиями использования территорий, установление которых требуется в связи с размещением объектов в области водоотведения	40
1.9. Сведения о видах, назначении, наименованиях и основных характеристиках планируемых объектов местного значения в области утилизации, обезвреживания, размещения отходов производства и потребления	42
1.10. Сведения о видах, назначении, наименованиях и основных характеристиках планируемых объектов местного значения – места погребения.....	42
1.11. Сведения о видах, назначении, наименованиях и основных характеристиках планируемых объектов местного значения – объекты связи	42

3.2. Характеристики зон с особыми условиями использования территорий, установление которых требуется в связи с размещением объектов в области трубопроводного транспорта и газоснабжения.....	43
II. Параметры функциональных зон, а также сведения о планируемых для размещения в них объектах федерального значения, объектах регионального значения, объектах местного значения, за исключением линейных объектов.....	47

ВВЕДЕНИЕ

Настоящие изменения в действующий генеральный план муниципального образования Новоалександровское сельское поселение Азовского района Ростовской области подготовлены на основании договора № 939 от 09.11.2022г., № 940 от 09.11.2022г..

Проект изменений подготовлен ООО «Севкавнипиагропром» на основании:

1. Градостроительного кодекса РФ.
2. Заключение комиссии по подготовке проекта о внесении изменений в генеральный план сельского поселения Азовского района.
3. Постановления «О подготовке проекта внесения изменений в генеральный план и правила землепользования и застройки Новоалександровского сельского поселения Азовского района Ростовской области» от 28.11.2023 г. № 978.

В рамках работы по подготовке проекта внесения изменений в генеральный план выполнено:

1. Подготовлена настоящая пояснительная записка;
2. Откорректирована в необходимом объеме графическая часть материалов генерального плана и материалов по обоснованию.

Целью подготовки проекта внесения изменений является:

- Установление границ и параметров функциональных зон проектируемой территории.

Задачи подготовки проекта внесения изменений:

- 1) Реализация полномочий органов местного самоуправления муниципального образования в области градостроительной деятельности.
- 2) Создание условий для развития объектов малого предпринимательства и объектов для осуществления производственной деятельности на территории сельского поселения.
- 3) Создание условий для социально-экономического развития территории сельского поселения.

Изменения вносятся в графическую и текстовую часть утвержденного генерального плана, Новоалександровского сельского поселения Азовского района Ростовской области, выполненного ГАУ РО «ИНСТИТУТ ГРАДОСТРОИТЕЛЬСТВА», с последующими изменениями, последняя редакция утверждена решением Собрании депутатов № 139 от 20.02.2023 г.

Нормативно-правовая база:

- Градостроительный кодекс Российской Федерации;
 - Земельный кодекс Российской Федерации;
 - Водный кодекс Российской Федерации;
 - Лесной кодекс Российской Федерации;
 - Федеральный закон от 29.12.2004 № 191-ФЗ «О введении в действие Градостроительного кодекса Российской Федерации»;
 - Федеральный закон Российской Федерации от 30.12.2015 № 431-ФЗ «О геодезии, картографии и пространственных данных и о внесении изменений в отдельные законодательные акты Российской Федерации»;
 - Федеральный закон от 18.06.2001 № 78-ФЗ «О землеустройстве»;
 - Федеральный закон от 24.07.2007 № 221-ФЗ «О кадастровой деятельности»;
 - Федеральный закон от 13.07.2015 №218-ФЗ «О государственной регистрации недвижимости»;
 - Федеральный закон от 06.10.2003 № 131-ФЗ «Об общих принципах организации местного самоуправления в Российской Федерации»;
- Федеральный закон от 05.04.2013 № 44-ФЗ «О контрактной системе в сфере закупок товаров, работ, услуг для обеспечения государственных и муниципальных нужд»;
- Областной закон Ростовской области от 14.01.2008 № 853-ЗС «О градостроительной деятельности в Ростовской области»;
 - Постановление Правительства РФ от 24.11.2016 № 1240 «Об установлении государственных систем координат, государственной системы высот и государственной гравиметрической системы»;
 - Постановление Правительства РФ от 10.10.2013г. №903 «О федеральной целевой программе «Развитие единой государственной системы регистрации прав и кадастрового учета недвижимости (2014 – 2019 годы)»;
 - Постановление Правительства РФ от 31.12.2015 № 1532 «Об утверждении Правил предоставления документов, направляемых или предоставляемых в соответствии с частями 1, 3 – 13, 15 статьи 32 Федерального закона «О государственной регистрации недвижимости» в федеральный орган Исполнительной власти (его территориальные органы), уполномоченный Правительством Российской Федерации на осуществление государственного кадастрового учета, государственной регистрации прав, ведение Единого государственного реестра недвижимости и предоставление сведений, содержащихся в Едином государственном реестре недвижимости»;
 - Распоряжение Правительства РФ от 30.11.2015 № 2444-р «Об утверждении комплексного плана мероприятий по внесению в государственный кадастр недвижимости сведений о границах между субъектами Российской Федерации, границах муниципальных образований и границах населенных пунктов в виде координатного описания»;
 - Приказ Федеральной службы государственной регистрации, кадастра и картографии от 15.09.2016 № П/465 «О внесении изменений в приказ Федеральной службы государственной регистрации, кадастра и картографии от 01.08.2014 № П/369 «О реализации информационного взаимодействия при ведении государственного кадастра недвижимости в электронном виде»;

- Приказ Федеральной службы государственной регистрации, кадастра и картографии от 10.11.2020 № П/0412 «Об утверждении классификатора видов разрешенного использования земельных участков» (с изменениями на 16 сентября 2021 года);
- Приказ Минэкономразвития России от 21.07.2016 № 460 «Об утверждении порядка согласования проектов документов территориального планирования муниципальных образований, состава и порядка работы согласительной комиссии при согласовании проектов документов территориального планирования»;
- Приказ Минэкономразвития России от 28.07.2017 № 383 «Об утверждении Порядка установления местных систем координат»;
- Приказ Минэкономразвития России от 23.11.2018 № 650 «Об установлении формы графического описания местоположения границ населенных пунктов, территориальных зон, особо охраняемых природных территорий, зон с особыми условиями использования территории, формы текстового описания местоположения границ населенных пунктов, территориальных зон, требований к точности определения координат характерных точек границ населенных пунктов, территориальных зон, особо охраняемых природных территорий, зон с особыми условиями использования территории, формату электронного документа, содержащего сведения о границах населенных пунктов, территориальных зон, особо охраняемых природных территорий, зон с особыми условиями использования территории»;
- ГОСТ 32453-2017 «Глобальные навигационные спутниковые системы. Системы координат. Методы преобразований координат определяемых точек» (введен в действие приказом Федерального агентства по техническому регулированию и метрологии от 12.09.2017 № 1055-ст);
- СП 42.13330.2016 «Градостроительство. Планировка и застройка городских и сельских поселений». Актуализированная редакция СНиП 2.07.01-89*;
- СП 30-102-99 «Планировка и застройка территории малоэтажного жилищного строительства» (приняты Постановлением Госстроя России от 30.12.1999 № 94);
- Методические рекомендации по разработке проектов генеральных планов поселений и городских округов» (утв. приказом Минрегиона РФ от 26.05.2011 № 244);
- Техничко-технологические требования к обеспечению взаимодействия федеральной государственной информационной системы территориального планирования с другими информационными системами (утв. приказом Минрегиона РФ от 02.04.2013 № 123);
- Инструкция о порядке проектирования и установления красных линий в городах и других поселениях Российской Федерации (РДС 30-201-98) (принята Постановлением Госстроя РФ от 06.04.1998 № 18-30);
- Требования к описанию и отображению в документах территориального планирования объектов федерального значения, объектов регионального значения, объектов местного значения (утв. приказом Минэкономразвития России от 09.01.2018 № 10);
- Инструкция по определению и обеспечению секретности топографо-геодезических, картографических, гравиметрических, аэросъемочных материалов и материалов космических съемок на территории СССР (СТГМ -90) с требованиями дополнения ПАРО-90;
- Положение о местных системах координат Роснедвижимости на субъекты Российской Федерации, утвержденное Приказом Федерального агентства кадастра объектов недвижимости от 18 июня 2007 г. № П/0137;

- Приказ Минэкономразвития РФ от 19.10.2018 № 4с/МО «О внесении изменений в Перечень сведений, подлежащих засекречиванию, Минэкономразвития РФ, утвержденный приказом Минэкономразвития РФ от 27 февраля 2017г. №1с/МО»;
 - Иные законодательные акты, санитарные правила и нормы и другие документы, регулирующие градостроительную деятельность и земельные отношения.
- Все нормативные правовые акты применяются в действующей редакции.

1. Перечень планируемых объектов местного значения

1.1. Сведения о видах, назначении, наименованиях и основных характеристиках планируемых объектов местного значения в области развития транспорта для осуществления полномочия «Создание условий для предоставления транспортных услуг населению и организация транспортного обслуживания»

№ п/п	Код объекта	Наименование	Местоположение	Наименование функциональной зоны	Основные характеристики	Назначение	Планируемый срок ввода в эксплуатацию	Зоны с особыми условиями использования территории
1	2	3	4	5	6	7	8	9
1.	602030503	Реконструкция (выборочная) сложившихся улично-дорожных сетей населенного пункта с установлением параметров улиц в соответствии с принятой градацией	Азовский район, населенные пункты Новоалександровского сельского поселения	Зона не указывается в соответствии с ст.ГрК РФ 23	По проекту	Автомобильное сообщение населенного пункта	2020-2031	Не устанавливаются
2.	602030503	Строительство. Улица в жилой застройке. На новых территориях.	Азовский район, Новоалександровское сельское поселение, х.Новоалександровка	Зона не указывается в соответствии с ст.ГрК РФ 23	По проекту	Автомобильное сообщение населенного пункта	2020-2031	Не устанавливаются
3.	602030503	Строительство. Улица в жилой застройке. На	Азовский район, Новоалександровское сельское	Зона не указывается в соответствии с	По проекту	Автомобильное сообщение населенного	2020-2031	Не устанавливаются

№ п/п	Код объекта	Наименование	Местоположение	Наименование функциональной зоны	Основные характеристики	Назначение	Планируемый срок ввода в эксплуатацию	Зоны с особыми условиями использования территории
1	2	3	4	5	6	7	8	9
		новых территориях.	поселение, х.Павловка	ст.ГрК РФ 23		пункта		
4.	602030503	Строительство. Улица в жилой застройке. На новых территориях.	Азовский район, Новоалександровское сельское поселение, х.Петровка	Зона не указывается в соответствии с ст.ГрК РФ 23	По проекту	Автомобильное сообщение населенного пункта	2020-2031	Не устанавливаются
5.	602030503	Строительство. Улица в жилой застройке. На новых территориях.	Азовский район, Новоалександровское сельское поселение, с.Платоно-Петровка	Зона не указывается в соответствии с ст.ГрК РФ 23	По проекту	Автомобильное сообщение населенного пункта	2020-2031	Не устанавливаются
6.	602030503	Строительство. Улица в жилой застройке. На новых территориях.	Азовский район, Новоалександровское сельское поселение, с.Высочино	Зона не указывается в соответствии с ст.ГрК РФ 23	По проекту	Автомобильное сообщение населенного пункта	2020-2031	Не устанавливаются
7.	602030303	Строительство. Автомобильные дороги местного значения	МО «Новоалександровское поселение»	Зона не указывается в соответствии с ст.ГрК РФ 23	По проекту	Автомобильное сообщение между населенными населенного пунктами Новоалександровского СП	2020-2031	Не устанавливаются
Искусственные дорожные сооружения								
8.	602031601	Строительство. Мостовое	Азовский район, Новоалександров	Зона не указывается в	По проекту	Автомобильное сообщение	2020-2031	Не

№ п/п	Код объекта	Наименование	Местоположение	Наименование функционально й зоны	Основные характеристик и	Назначение	Планируемый срок ввода в эксплуатацию	Зоны с особыми условиями использования территории
1	2	3	4	5	6	7	8	9
		сооружение	ское сельское поселение,	соответствие с ст.ГрК РФ 23				устанавливаются
9.	602031601	Строительство. Мостовое сооружение	Азовский район, Новоалександров ское сельское поселение,	Зона не указывается в соответствие с ст.ГрК РФ 23	По проекту	Автомобильное сообщение	2020-2031	Не устанавливаются
10.	602031601	Строительство. Мостовое сооружение	Азовский район, Новоалександров ское сельское поселение,	Зона не указывается в соответствие с ст.ГрК РФ 23	По проекту	Автомобильное сообщение	2020-2031	Не устанавливаются
11.	602031602	Строительство. Транспортная развязка в разных уровнях	Азовский район, Новоалександров ское сельское поселение, х.Новоалександр вка	Зона не указывается в соответствие с ст.ГрК РФ 23	По проекту	Автомобильное сообщение	2020-2031	Не устанавливаются
12.	602031606	Строительство. Саморегулируе мое пересечение в одном уровне	Азовский район, Новоалександров ское сельское поселение, х.Новоалександр вка	Зона не указывается в соответствие с ст.ГрК РФ 23	По проекту	Автомобильное сообщение	2020-2031	Не устанавливаются
13.	602031606	Строительство. Саморегулируе мое пересечение в одном уровне	Азовский район, Новоалександров ское сельское поселение, х.Новоалександр	Зона не указывается в соответствие с ст.ГрК РФ 23	По проекту	Автомобильное сообщение	2020-2031	Не устанавливаются

№ п/п	Код объекта	Наименование	Местоположение	Наименование функциональной зоны	Основные характеристики	Назначение	Планируемый срок ввода в эксплуатацию	Зоны с особыми условиями использования территории
1	2	3	4	5	6	7	8	9
			вка					
14.	602031606	Строительство. Саморегулируемое пересечение в одном уровне	Азовский район, Новоалександровское сельское поселение,	Зона не указывается в соответствии с ст.ГрК РФ 23	По проекту	Автомобильное сообщение	2020-2031	Не устанавливаются
Объекты обслуживания и хранения автомобильного транспорта								
15.	602030902	Строительство. Станция технического обслуживания	Азовский район, Новоалександровское сельское поселение	Зона транспортной инфраструктуры	По проекту	Автомобильное сообщение	2020-2031	Не устанавливаются
16.	602030902	Строительство. Станция технического обслуживания	Азовский район, Новоалександровское сельское поселение	Зона транспортной инфраструктуры	По проекту	Автомобильное сообщение	2020-2031	Не устанавливаются

1.2. Сведения о видах, назначении, наименованиях и основных характеристиках планируемых объектов местного значения в области физической культуры и спорта, необходимых для реализации полномочия: «Обеспечение условий для развития физической культуры и массового спорта, организация проведения официальных физкультурно-оздоровительных и спортивных мероприятий»

№ п/п	Код объекта	Наименование	Местоположение	Наименование функциональной зоны	Основные характеристики	Назначение	Планируемый срок ввода в эксплуатацию	Зоны с особыми условиями использования территории
1	2	3	4	5	6	7	8	9
1.	602010302	Строительство. Спортивное сооружение	Азовский район, Новоалександровское сельское поселение, х.Новоалександровка	Зоны рекреационного назначения	По проекту	Обеспечение условий для развития физической культуры и спорта	2020-2031	Не устанавливаются
2.	602010302	Строительство. Спортивное сооружение	Азовский район, Новоалександровское сельское поселение, х.Павловка	Зоны рекреационного назначения	По проекту	Обеспечение условий для развития физической культуры и спорта	2020-2031	Не устанавливаются
3.	602010302	Строительство. Спортивное сооружение	Азовский район, Новоалександровское сельское поселение, х.Петровка	Зоны рекреационного назначения	По проекту	Обеспечение условий для развития физической культуры и спорта	2020-2031	Не устанавливаются
4.	602010302	Строительство. Спортивное сооружение	Азовский район, Новоалександровское сельское поселение, с.Высочино	Зоны рекреационного назначения	По проекту	Обеспечение условий для развития физической	2020-2031	Не устанавливаются

№ п/п	Код объекта	Наименование	Местоположение	Наименование функционально й зоны	Основные характеристик и	Назначение	Планируемый срок ввода в эксплуатацию	Зоны с особыми условиями использования территории
1	2	3	4	5	6	7	8	9
						культуры и спорта		

1.3. Сведения о видах, назначении, наименованиях и основных характеристиках планируемых объектов местного значения, необходимых для реализации полномочия: «Прочие объекты обслуживания»

№ п/п	Код объекта	Наименование	Местоположение	Наименование функциональной зоны	Основные характеристики	Назначение	Планируемый срок ввода в эксплуатацию	Зоны с особыми условиями использования территории
1	2	3	4	5	6	7	8	9
1.	602010804	Строительство. Объекты торговли, общественного питания	Азовский район, Новоалександровское сельское поселение, х.Новоалександровка	Зона смешанной и общественной застройки	По заданию на проектирование	Обеспечение условий для развития сферы обслуживания	2030	Не устанавливаются
	602010804	Строительство. Объекты торговли, общественного питания	Азовский район, Новоалександровское сельское поселение, х.Новоалександровка	Зона смешанной и общественной застройки	По заданию на проектирование	Обеспечение условий для развития сферы обслуживания	2030	Не устанавливаются
	602010804	Строительство. Объекты торговли, общественного питания	Азовский район, Новоалександровское сельское поселение, х.Новоалександровка	Зона смешанной и общественной застройки	По заданию на проектирование	Обеспечение условий для развития сферы обслуживания	2030	Не устанавливаются
	602010804	Строительство. Объекты торговли, общественного питания	Азовский район, Новоалександровское сельское поселение, х.Новоалександровка	Зона смешанной и общественной застройки	По заданию на проектирование	Обеспечение условий для развития сферы обслуживания	2030	Не устанавливаются
	602010804	Строительство. Объекты торговли, общественного питания	Азовский район, Новоалександровское сельское поселение, х.Новоалександровка	Зона смешанной и общественной застройки	По заданию на проектирование	Обеспечение условий для развития сферы обслуживания	2030	Не устанавливаются

		общественного питания	е сельское поселение, х.Новоалександровк а	общественной застройки	е	развития сферы обслуживания		ся
	602010804	Строительство. Объекты торговли, общественного питания	Азовский район, Новоалександровское сельское поселение, х.Новоалександровк а	Зона смешанной и общественной застройки	По заданию на проектировани е	Обеспечение условий для развития сферы обслуживания	2030	Не устанавливаются
	602010804	Строительство. Объекты торговли, общественного питания	Азовский район, Новоалександровское сельское поселение, х.Новоалександровк а	Зона смешанной и общественной застройки	По заданию на проектировани е	Обеспечение условий для развития сферы обслуживания	2030	Не устанавливаются
	602010804	Строительство. Объекты торговли, общественного питания	Азовский район, Новоалександровское сельское поселение, х.Новоалександровк а	Зона смешанной и общественной застройки	По заданию на проектировани е	Обеспечение условий для развития сферы обслуживания	2030	Не устанавливаются
	602010804	Строительство. Объекты торговли, общественного питания	Азовский район, Новоалександровское сельское поселение, х.Новоалександровк а	Зона смешанной и общественной застройки	По заданию на проектировани е	Обеспечение условий для развития сферы обслуживания	2030	Не устанавливаются
2	602010804	Строительство. Объекты торговли, общественного питания	Азовский район, Новоалександровское сельское поселение, Павловка	Зона смешанной и общественной застройки	По заданию на проектировани е	Обеспечение условий для развития сферы обслуживания	2030	Не устанавливаются
3	602010804	Строительство. Объекты торговли,	Азовский район, Новоалександровское	Зона смешанной и	По заданию на проектировани	Обеспечение условий для	2030	Не устанавливаю

		общественного питания	е сельское поселение, Петровка	общественной застройки	е	развития сферы обслуживания		ся
4	602010804	Строительство. Объекты торговли, общественного питания	Азовский район, Новоалександровское сельское поселение, Платоно-Петровка	Зона смешанной и общественной застройки	По заданию на проектирование	Обеспечение условий для развития сферы обслуживания	2030	Не устанавливаются
5	602010804	Строительство. Объекты торговли, общественного питания	Азовский район, Новоалександровское сельское поселение, Мило-Яковлевка	Зона смешанной и общественной застройки	По заданию на проектирование	Обеспечение условий для развития сферы обслуживания	2030	Не устанавливаются
6	602010804	Строительство. Объекты торговли, общественного питания	Азовский район, Новоалександровское сельское поселение, с.Высочино	Зона смешанной и общественной застройки	По заданию на проектирование	Обеспечение условий для развития сферы обслуживания	2030	Не устанавливаются
9.	602010803	Строительство. Объект религиозной организации (объединения)	Азовский район, Новоалександровское сельское поселение, х.Новоалександровка	Зона смешанной и общественной застройки	По заданию на проектирование	Обеспечение условий для развития сферы обслуживания	2030	Не устанавливаются
	602010801	Строительство. Административное здание	Азовский район, Новоалександровское сельское поселение, х.Новоалександровка	Зона смешанной и общественной застройки	По заданию на проектирование	Обеспечение условий для развития сферы обслуживания	2030	Не устанавливаются
	602010806	Непроизводственные объекты коммунально-бытового обслуживания и	Азовский район, Новоалександровское сельское поселение, х.Новоалександровка	Зона смешанной и общественной застройки	По заданию на проектирование	Обеспечение условий для развития сферы обслуживания	2030	Не устанавливаются

		предоставления персональных услуг	а					
	602010806	Непроизводственные объекты коммунально- бытового обслуживания и предоставления персональных услуг	Азовский район, Новоалександровско е сельское поселение, Павловка	Зона смешанной и общественной застройки	По заданию на проектировани е	Обеспечение условий для развития сферы обслуживания	2030	Не устанавливают ся
	602010806	Непроизводственные объекты коммунально- бытового обслуживания и предоставления персональных услуг	Азовский район, Новоалександровско е сельское поселение, Петровка	Зона смешанной и общественной застройки	По заданию на проектировани е	Обеспечение условий для развития сферы обслуживания	2030	Не устанавливают ся
	602010806	Непроизводственные объекты коммунально- бытового обслуживания и предоставления персональных услуг	Азовский район, Новоалександровско е сельское поселение, Платоно- Петровка	Зона смешанной и общественной застройки	По заданию на проектировани е	Обеспечение условий для развития сферы обслуживания	2030	Не устанавливают ся
	602010806	Непроизводственные объекты коммунально- бытового обслуживания и предоставления	Азовский район, Новоалександровско е сельское поселение, с.Высочино	Зона смешанной и общественной застройки	По заданию на проектировани е	Обеспечение условий для развития сферы обслуживания	2030	Не устанавливают ся

		персональных услуг						

1.4. Сведения о видах, назначении, наименованиях и основных характеристиках планируемых объектов местного значения в области предупреждения чрезвычайных ситуаций природного и техногенного характера, стихийных бедствий, эпидемий и ликвидации их последствий

№ п/п	Код объекта	Наименование	Местоположение	Наименование функциональной зоны	Основные характеристики	Назначение	Планируемый срок ввода в эксплуатацию	Зоны с особыми условиями использования территории
1	2	3	4	5	6	7	8	9
1.	602050202	Строительство. Объекты обеспечения пожарной безопасности (пожарное депо)	Азовский район, Новоалександровское сельское поселение	Производственные зоны, зоны инженерной и транспортной инфраструктур	По заданию на проектирование	Обеспечение условий для развития сферы обслуживания	2030	Не устанавливаются
2.	602050202	Строительство. Объекты обеспечения пожарной безопасности (пожарное депо)	Азовский район, Новоалександровское сельское поселение, х.Новоалександровка	Производственные зоны, зоны инженерной и транспортной инфраструктур	По заданию на проектирование	Обеспечение условий для развития сферы обслуживания	2030	Не устанавливаются
3.	602050202	Строительство. Объекты обеспечения пожарной безопасности (пожарное депо)	Азовский район, Новоалександровское сельское поселение, с. Высочино	Производственные зоны, зоны инженерной и транспортной инфраструктур	По заданию на проектирование	Обеспечение условий для развития сферы обслуживания	2030	Не устанавливаются

1.5. Сведения о видах, назначении, наименованиях и основных характеристиках планируемых объектов местного значения в области образования и науки

№ п/п	Код объекта	Наименование	Местоположение	Наименование функциональной зоны	Основные характеристики	Назначение	Планируемый срок ввода в эксплуатацию	Зоны с особыми условиями использования территории
1	2	3	4	5	6	7	8	9
1.	602010101	Строительство. Дошкольная образовательная организация	Азовский район, Новоалександровское сельское поселение, х.Новоалександровка	Зона специализированной общественной застройки	По заданию на проектирование	Обеспечение условий для развития сферы обслуживания	2030	Не устанавливаются
2.	602010102	Строительство. Общеобразовательная организация	Азовский район, Новоалександровское сельское поселение, х.Новоалександровка	Зона специализированной общественной застройки	По заданию на проектирование	Обеспечение условий для развития сферы обслуживания	2030	Не устанавливаются
4.	602010101	Строительство. Дошкольная образовательная организация	Азовский район, Новоалександровское сельское поселение, х.Павловка	Зона специализированной общественной застройки	По заданию на проектирование	Обеспечение условий для развития сферы обслуживания	2030	Не устанавливаются
5.	602010101	Строительство. Дошкольная образовательная организация	Азовский район, Новоалександровское сельское поселение, х.Петровка	Зона специализированной общественной застройки	По заданию на проектирование	Обеспечение условий для развития сферы обслуживания	2030	Не устанавливаются
6.	602010101	Строительство. Дошкольная	Азовский район, Новоалександровское	Зона специализиров	По заданию на проектирование	Обеспечение условий для	2030	Не устанавливаются

№ п/п	Код объекта	Наименование	Местоположение	Наименование функциональной зоны	Основные характеристики	Назначение	Планируемый срок ввода в эксплуатацию	Зоны с особыми условиями использования территории
1	2	3	4	5	6	7	8	9
		образовательная организация	сельское поселение, с. Платоно-Петровка	анной общественной застройки	е	развития сферы обслуживания		ся
7.	602010101	Строительство. Дошкольная образовательная организация	Азовский район, Новоалександровское сельское поселение, с.Высочино	Зона специализированной общественной застройки	По заданию на проектирование	Обеспечение условий для развития сферы обслуживания	2030	Не устанавливаются
8.	602010101	Дошкольная образовательная организация	Азовский район, Новоалександровское сельское поселение, х. Новоалександровка, северо-западная часть населенного пункта	Зона смешанной и общественной застройки	Мощность 110 мест, площадь участка около 0,42 га, применить типовые проектные решения	Обеспечение условий для развития сферы образования и науки	2030	Не устанавливаются
9.	602010101	Дошкольная образовательная организация	Азовский район, Новоалександровское сельское поселение, х. Новоалександровка, северо-западная часть населенного пункта	Зона смешанной и общественной застройки	Мощность 110 мест, площадь участка около 0,42 га, применить типовые проектные решения	Обеспечение условий для развития сферы образования и науки	2030	Не устанавливаются
10.	602010101	Дошкольная образовательная организация	Азовский район, Новоалександровское сельское поселение, х. Новоалександровка,	Зона смешанной и общественной	Мощность 110 мест, площадь участка около 0,42 га, применить	Обеспечение условий для развития сферы образования и	2030	Не устанавливаются

№ п/п	Код объекта	Наименование	Местоположение	Наименование функциональной зоны	Основные характеристики	Назначение	Планируемый срок ввода в эксплуатацию	Зоны с особыми условиями использования территории
1	2	3	4	5	6	7	8	9
			северо-западная часть населенного пункта	застройки	типовые проектные решения	науки		
11.	602010101	Дошкольная образовательная организация	Азовский район, Новоалександровское сельское поселение, х. Новоалександровка, северо-западная часть населенного пункта	Зона смешанной и общественной застройки	Мощность 110 мест, площадь участка около 0,42 га, применить типовые проектные решения	Обеспечение условий для развития сферы образования и науки	2030	Не устанавливаются
12.	602010101	Дошкольная образовательная организация	Азовский район, Новоалександровское сельское поселение, х. Новоалександровка, северо-западная часть населенного пункта	Зона смешанной и общественной застройки	Мощность 110 мест, площадь участка около 0,42 га, применить типовые проектные решения	Обеспечение условий для развития сферы образования и науки	2030	Не устанавливаются
13.	602010101	Дошкольная образовательная организация	Азовский район, Новоалександровское сельское поселение, х. Новоалександровка, северо-западная часть населенного пункта	Зона смешанной и общественной застройки	Мощность 110 мест, площадь участка около 0,42 га, применить типовые проектные решения	Обеспечение условий для развития сферы образования и науки	2030	Не устанавливаются
14.	602010101	Дошкольная образовательная организация	Азовский район, Новоалександровское сельское поселение, х. Новоалександровка,	Зона смешанной и общественной	Мощность 110 мест, площадь участка около 0,42 га, применить	Обеспечение условий для развития сферы образования и	2030	Не устанавливаются

№ п/п	Код объекта	Наименование	Местоположение	Наименование функциональной зоны	Основные характеристики	Назначение	Планируемый срок ввода в эксплуатацию	Зоны с особыми условиями использования территории
1	2	3	4	5	6	7	8	9
			северо-западная часть населенного пункта	застройки	типовые проектные решения	науки		
15.	602010101	Дошкольная образовательная организация	Азовский район, Новоалександровское сельское поселение, х. Новоалександровка, северо-западная часть населенного пункта	Зона смешанной и общественной застройки	Мощность 110 мест, площадь участка около 0,42 га, применить типовые проектные решения	Обеспечение условий для развития сферы образования и науки	2030	Не устанавливаются
16.	602010101	Дошкольная образовательная организация	Азовский район, Новоалександровское сельское поселение, х. Новоалександровка, северо-западная часть населенного пункта	Зона смешанной и общественной застройки	Мощность 110 мест, площадь участка около 0,42 га, применить типовые проектные решения	Обеспечение условий для развития сферы образования и науки	2030	Не устанавливаются
17.	602010101	Дошкольная образовательная организация	Азовский район, Новоалександровское сельское поселение, х. Новоалександровка, северо-западная часть населенного пункта	Зона смешанной и общественной застройки	Мощность 110 мест, площадь участка около 0,42 га, применить типовые проектные решения	Обеспечение условий для развития сферы образования и науки	2030	Не устанавливаются
18.	602010101	Дошкольная образовательная организация	Азовский район, Новоалександровское сельское поселение, х. Новоалександровка,	Зона смешанной и общественной	Мощность 110 мест, площадь участка около 0,42 га, применить	Обеспечение условий для развития сферы образования и	2030	Не устанавливаются

№ п/п	Код объекта	Наименование	Местоположение	Наименование функциональной зоны	Основные характеристики	Назначение	Планируемый срок ввода в эксплуатацию	Зоны с особыми условиями использования территории
1	2	3	4	5	6	7	8	9
			северо-западная часть населенного пункта	застройки	типовые проектные решения	науки		
19.	602010102	Общеобразовательная организация	Азовский район, Новоалександровское сельское поселение, х. Новоалександровка, северо-западная часть населенного пункта	Зона смешанной и общественной застройки	Мощность 1100 мест, площадь участка около 3,63 га, применить типовые проектные решения	Обеспечение условий для развития сферы образования и науки	2030	Не устанавливаются
20.	602010102	Общеобразовательная организация	Азовский район, Новоалександровское сельское поселение, х. Новоалександровка, северо-западная часть населенного пункта	Зона смешанной и общественной застройки	Мощность 1100 мест, площадь участка около 3,63 га, применить типовые проектные решения	Обеспечение условий для развития сферы образования и науки	2030	Не устанавливаются
21.	602010102	Общеобразовательная организация	Азовский район, Новоалександровское сельское поселение, х. Новоалександровка, северо-западная часть населенного пункта	Зона смешанной и общественной застройки	Мощность 1100 мест, площадь участка около 3,63 га, применить типовые проектные решения	Обеспечение условий для развития сферы образования и науки	2030	Не устанавливаются
22.	602010102	Общеобразовательная организация	Азовский район, Новоалександровское сельское поселение, х. Новоалександровка,	Зона смешанной и общественной	Мощность 1100 мест, площадь участка около 3,63 га, применить	Обеспечение условий для развития сферы образования и	2030	Не устанавливаются

№ п/п	Код объекта	Наименование	Местоположение	Наименование функционально й зоны	Основные характеристик и	Назначение	Планируемы й срок ввода в эксплуатаци ю	Зоны с особыми условиями использования территории
1	2	3	4	5	6	7	8	9
			северо-западная часть населенного пункта	застройки	типовые проектные решения	науки		

1.6. Сведения о видах, назначении, наименованиях и основных характеристиках планируемых объектов местного значения в области здравоохранения

№ п/п	Код объекта	Наименование	Местоположение	Наименование функциональной зоны	Основные характеристики	Назначение	Планируемый срок ввода в эксплуатацию	Зоны с особыми условиями использования территории
1.	602010408	Строительство. Аптечная организация	Азовский район, Новоалександровское сельское поселение, х.Новоалександровка	Зона смешанной и общественно-деловой застройки	Определяются проектом	Объект капитального строительства в области здравоохранения	2025	-
	602010408	Строительство. Аптечная организация	Азовский район, Новоалександровское сельское поселение, х.Новоалександровка	Зона смешанной и общественно-деловой застройки	Определяются проектом	Объект капитального строительства в области здравоохранения	2025	-
	602010408	Строительство. Аптечная организация	Азовский район, Новоалександровское сельское поселение, х.Новоалександровка	Зона специализированной общественной застройки	Определяются проектом	Объект капитального строительства в области здравоохранения	2025	-
2	602010401	Строительство. Лечебно-профилактическая медицинская организация (кроме санаторно-курортной), оказывающая медицинскую помощь в стационарных условиях, ее структурное подразделение	Азовский район, Новоалександровское сельское поселение, х.Новоалександровка	Зона специализированной общественной застройки	Определяются проектом	Объект капитального строительства в области здравоохранения	2025	-

3	602010403	Строительство. Медицинская организация особого типа	Азовский район, Новоалександровское сельское поселение, х.Новоалександровка	Зона смешанной и общественной застройки	Определяются проектом	Объект капитального строительства в области здравоохранения	2025	-
4	602010408	Строительство. Аптечная организация	Азовский район, Новоалександровское сельское поселение, х.Мило-Яковлевка	Зона смешанной и общественной застройки	Определяются проектом	Объект капитального строительства в области здравоохранения	2025	-
5.	602010102	Лечебно-профилактическая медицинская организация, оказывающая медицинскую помощь в амбулаторных условиях и (или) в условиях дневного стационара	Азовский район, Новоалександровское сельское поселение, х. Новоалександровка, северо-западная часть населенного пункта	Зона смешанной и общественной застройки	Взрослая и детская поликлиника, мощность - 270 посещений в смену, площадь участка около 0,30 га	Объект капитального строительства в области здравоохранения	2030	Не устанавливаются
6.	602010102	Лечебно-профилактическая медицинская организация, оказывающая медицинскую помощь в амбулаторных условиях и (или) в условиях дневного стационара	Азовский район, Новоалександровское сельское поселение, х. Новоалександровка, северо-западная часть населенного пункта	Зона смешанной и общественной застройки	Взрослая и детская поликлиника, мощность - 270 посещений в смену, площадь участка около 0,30 га	Объект капитального строительства в области здравоохранения	2030	Не устанавливаются

7.	602010102	Лечебно-профилактическая медицинская организация, оказывающая медицинскую помощь в амбулаторных условиях и (или) в условиях дневного стационара	Азовский район, Новоалександровское сельское поселение, х. Новоалександровка, северо-западная часть населенного пункта	Зона смешанной и общественной застройки	Взрослая и детская поликлиника, мощность - 270 посещений в смену, площадь участка около 0,30 га	Объект капитального строительства в области здравоохранения	2030	Не устанавливаются
8.	602010407	Медицинская организация, оказывающая скорую медицинскую помощь, ее структурное подразделение	Азовский район, Новоалександровское сельское поселение, х. Новоалександровка, северо-западная часть населенного пункта	Зона смешанной и общественной застройки	Мощность определить в задании на проектирование, применить типовые проектные решения, не менее 3 выездных бригад скорой помощи	Объект капитального строительства в области здравоохранения	2030	Не устанавливаются

1.6. Сведения о видах, назначении, наименованиях и основных характеристиках планируемых объектов местного значения в области культуры и искусства

№ п/п	Код объекта	Наименование	Местоположение	Наименование функциональной зоны	Основные характеристики	Назначение	Планируемый срок ввода в эксплуатацию	Зоны с особыми условиями использования территории
1.	602010201	Строительство. Объект культурно-просветительного назначения	Азовский район, Новоалександровское сельское поселение, х.Новоалександровка	Зона смешанной и общественной застройки	Определяются проектом	Объект капитального строительства в области культуры и искусства	2025	-
2.	602010201	Строительство. Объект культурно-просветительного назначения	Азовский район, Новоалександровское сельское поселение, х.Петровка	Зона смешанной и общественной застройки	Определяются проектом	Объект капитального строительства в области культуры и искусства	2025	-

1.7. Сведения о видах, назначении, наименованиях и основных характеристиках планируемых объектов местного значения – общественные пространства

Генеральным планом не предусмотрено

1.8. Сведения о видах, назначении, наименованиях и основных характеристиках планируемых объектов местного значения в области инженерного обеспечения (электро-, тепло-, газо- и водоснабжения населения, водоотведения) и инженерной защиты территории от опасных природных процессов, орошения сельскохозяйственных земель для реализации иных полномочий

№ п/п	Код объекта	Наименование	Местоположение	Наименование функциональной зоны	Основные характеристики	Назначение	Планируемый срок ввода в эксплуатацию	Зоны с особыми условиями использования территории
1	2	3	4	5	6	7	8	9
В области водоснабжения								
1	602041103	Строительство. Насосная станция	Азовский район, Новоалександровское сельское поселение, х.Новоалександровка	Производственные зоны, зоны инженерной и транспортной инфраструктур	Определяются проектом	Объект в области инженерной инфраструктуры	2031	Зона санитарной охраны (по проекту в соответствии с СанПиН 2.1.4.1110-02)
2	602041105	Строительство. Резервуар	Азовский район, Новоалександровское сельское поселение, х.Новоалександровка	Производственные зоны, зоны инженерной и транспортной инфраструктур	Определяются проектом	Объект в области инженерной инфраструктуры	2031	Зона санитарной охраны (по проекту в соответствии с СанПиН 2.1.4.1110-02)
3	602041103	Строительство. Насосная станция	Азовский район, Новоалександровское сельское поселение, х.Павловка	Производственные зоны, зоны инженерной и транспортной инфраструктур	Определяются проектом	Объект в области инженерной инфраструктуры	2031	Зона санитарной охраны (по проекту в соответствии с СанПиН 2.1.4.1110-02)
4	602041105	Строительство. Резервуар	Азовский район, Новоалександровск	Производственные зоны,	Определяются проектом	Объект в области	2031	Зона санитарной охраны (по

№ п/п	Код объекта	Наименование	Местоположение	Наименование функциональ ной зоны	Основные характеристи ки	Назначение	Планируе мый срок ввода в эксплуата цию	Зоны с особыми условиями использования территории
1	2	3	4	5	6	7	8	9
			ое сельское поселение, х.Павловка	зоны инженерной и транспортной инфраструктур		инженерной инфраструкт уры		проекту в соответствии с СанПиН 2.1.4.1110-02)
5	602041103	Строительство. Насосная станция	Азовский район, Новоалександровск ое сельское поселение, х.Петровка	Зона застройки индивидуальн ыми жилыми домами	Определяютс я проектом	Объект в области инженерной инфраструкт уры	2031	Зона санитарной охраны (по проекту в соответствии с СанПиН 2.1.4.1110-02)
6	602041105	Строительство. Резервуар	Азовский район, Новоалександровск ое сельское поселение, х.Петровка	Зона застройки индивидуальн ыми жилыми домами	Определяютс я проектом	Объект в области инженерной инфраструкт уры	2031	Зона санитарной охраны (по проекту в соответствии с СанПиН 2.1.4.1110-02)
7	602041103	Строительство. Насосная станция	Азовский район, Новоалександровск ое сельское поселение, с.Платоно- .Петровка	Зона застройки индивидуальн ыми жилыми домами	Определяютс я проектом	Объект в области инженерной инфраструкт уры	2031	Зона санитарной охраны (по проекту в соответствии с СанПиН 2.1.4.1110-02)
8	602041105	Строительство. Резервуар	Азовский район, Новоалександровск ое сельское поселение,	Зона застройки индивидуальн ыми жилыми домами	Определяютс я проектом	Объект в области инженерной инфраструкт уры	2031	Зона санитарной охраны (по проекту в соответствии с СанПиН

№ п/п	Код объекта	Наименование	Местоположение	Наименование функциональ ной зоны	Основные характеристи ки	Назначение	Планируе мый срок ввода в эксплуата цию	Зоны с особыми условиями использования территории
1	2	3	4	5	6	7	8	9
			с.Платоно-Петровка					2.1.4.1110-02)
9	602041103	Строительство. Насосная станция	Азовский район, Новоалександровск ое сельское поселение, с.Высочино	Зона застройки индивидуальн ыми жилыми домами	Определяютс я проектом	Объект в области инженерной инфраструкт уры	2031	Зона санитарной охраны (по проекту в соответствии с СанПиН 2.1.4.1110-02)
10	602041105	Строительство. Резервуар	Азовский район, Новоалександровск ое сельское поселение, с.Высочино	Зона застройки индивидуальн ыми жилыми домами	Определяютс я проектом	Объект в области инженерной инфраструкт уры	2031	Зона санитарной охраны (по проекту в соответствии с СанПиН 2.1.4.1110-02)
11	602041201	Строительство. Водовод.	Азовский район, Новоалександровско е сельское поселение	Зона не указывается в соответствие с ст.ГрК РФ 23	Определяютс я проектом	Объект в области инженерной инфраструкт уры	2031	Зона санитарной охраны (по проекту в соответствии с СанПиН 2.1.4.1110-02)
12	602041201	Строительство. Водовод. Строительство недостающих фрагментов сети водоснабжения в границах населенных пунктов.	Азовский район, Новоалександровско е сельское поселение	Зона не указывается в соответствие с ст.ГрК РФ 23	Определяютс я проектом	Объект в области инженерной инфраструкт уры	2031	Зона санитарной охраны (по проекту в соответствии с СанПиН 2.1.4.1110-02)

№ п/п	Код объекта	Наименование	Местоположение	Наименование функциональной зоны	Основные характеристики	Назначение	Планируемый срок ввода в эксплуатацию	Зоны с особыми условиями использования территории
1	2	3	4	5	6	7	8	9
В области водоотведения								
13	602041303	Строительство. Канализационная насосная станция (КНС)	Азовский район, Новоалександровское сельское поселение, х.Новоалександровка	Зона застройки индивидуальными жилыми домами	Определяются проектом	Объект в области инженерной инфраструктуры	2031	Зона санитарной охраны (по проекту в соответствии с СанПиН 2.1.4.1110-02)
14	602041303	Строительство. Канализационная насосная станция (КНС)	Азовский район, Новоалександровское сельское поселение, х.Новоалександровка	Зона застройки индивидуальными жилыми домами	Определяются проектом	Объект в области инженерной инфраструктуры	2031	Зона санитарной охраны (по проекту в соответствии с СанПиН 2.1.4.1110-02)
15	602041303	Строительство. Канализационная насосная станция (КНС)	Азовский район, Новоалександровское сельское поселение, х.Новоалександровка	Зона застройки индивидуальными жилыми домами	Определяются проектом	Объект в области инженерной инфраструктуры	2031	Зона санитарной охраны (по проекту в соответствии с СанПиН 2.1.4.1110-02)
16	602041303	Строительство. Канализационная насосная станция (КНС)	Азовский район, Новоалександровское сельское поселение, х.Новоалександровка	Зона застройки индивидуальными жилыми домами	Определяются проектом	Объект в области инженерной инфраструктуры	2031	Зона санитарной охраны (по проекту в соответствии с СанПиН 2.1.4.1110-02)
17	602041303	Строительство. Канализационная насосная станция (КНС)	Азовский район, Новоалександровское сельское поселение, х.Новоалександровка	Зона застройки индивидуальными жилыми домами	Определяются проектом	Объект в области инженерной инфраструктуры	2031	Зона санитарной охраны (по проекту в соответствии с СанПиН 2.1.4.1110-02)

№ п/п	Код объекта	Наименование	Местоположение	Наименование функциональной зоны	Основные характеристики	Назначение	Планируемый срок ввода в эксплуатацию	Зоны с особыми условиями использования территории
1	2	3	4	5	6	7	8	9
		станция (КНС)	х.Новоалександровка	домами		уры		СанПиН 2.1.4.1110-02)
18	602041401	Строительство. Канализация самотечная	Азовский район, Новоалександровское сельское поселение, х.Новоалександровка	Зона не указывается в соответствии с ст.ГрК РФ 23	Определяются проектом	Объект в области инженерной инфраструктуры	2031	Зона санитарной охраны (по проекту в соответствии с СанПиН 2.1.4.1110-02)
19	602041402	Строительство. Канализация напорная	Азовский район, Новоалександровское сельское поселение, х.Новоалександровка	Зона не указывается в соответствии с ст.ГрК РФ 23	Определяются проектом	Объект в области инженерной инфраструктуры	2031	Зона санитарной охраны (по проекту в соответствии с СанПиН 2.1.4.1110-02)
В области электроснабжения								
20	60204031	Строительство. Линии электропередачи 10 кВ	Азовский район, Новоалександровское сельское поселение	Зона не указывается в соответствии с ст.ГрК РФ 23	Определяются проектом	Объект в области инженерной инфраструктуры	2031	Постановление Правительства РФ от 24.02.2009 № 160 «О порядке установления охранных зон объектов электросетевого хозяйства и особых условий использования земельных участков, расположенных в

№ п/п	Код объекта	Наименование	Местоположение	Наименование функциональн ой зоны	Основные характеристи ки	Назначение	Планируе мый срок ввода в эксплуата цию	Зоны с особыми условиями использования территории
1	2	3	4	5	6	7	8	9
								границах таких зон»

1.8.1 Характеристики зон с особыми условиями использования территорий, установление которых требуется в связи с размещением объектов в области водоотведения

Сооружения для очистки сточных вод	Расстояние в м при расчетной производительности очистных сооружений в тыс. м3/сутки			
	до 0,2	более 0,2 до 5,0	более 5,0 до 50,0	более 50,0 до 280
Насосные станции и аварийно-регулирующие резервуары, локальные очистные сооружения	15	20	20	30
Сооружения для механической и биологической очистки с иловыми площадками для сброженных осадков, а также иловые площадки	150	200	400	500
Сооружения для механической и биологической очистки с термомеханической обработкой осадка в закрытых помещениях	100	150	300	400
Поля:				
а) фильтрации	200	300	500	1000
б) орошения	150	200	400	1000
Биологические пруды	200	200	300	300

1. Размер СЗЗ для канализационных очистных сооружений производительностью более 280 тыс. м3/сутки, а также при принятии новых технологий очистки сточных вод и обработки осадка, следует устанавливать в соответствии с требованиями п. 4.8. настоящего нормативного документа.
2. Для полей фильтрации площадью до 0,5 га для полей орошения коммунального типа площадью до 1,0 га для сооружений механической и биологической очистки сточных вод производительностью до 50 м3/сутки, СЗЗ следует принимать размером 100 м.
3. Для полей подземной фильтрации пропускной способностью до 15 м3/сутки размер СЗЗ следует принимать размером 50 м.
4. Размер СЗЗ от сливных станций следует принимать 300 м.

5. Размер СЗЗ от очистных сооружений поверхностного стока открытого типа до жилой территории следует принимать 100 м, закрытого типа - 50 м.
6. От очистных сооружений и насосных станций производственной канализации, не расположенных на территории промышленных предприятий, как при самостоятельной очистке и перекачке производственных сточных вод, так и при совместной их очистке с бытовыми, размер СЗЗ следует принимать такими же, как для производств, от которых поступают сточные воды, но не менее указанных в табл. выше.
7. Размер СЗЗ от снеготаялок и снегосплавных пунктов до жилой территории следует принимать 100 м.

1.9. Сведения о видах, назначении, наименованиях и основных характеристиках планируемых объектов местного значения в области утилизации, обезвреживания, размещения отходов производства и потребления

Генеральным планом не предусмотрено

1.10. Сведения о видах, назначении, наименованиях и основных характеристиках планируемых объектов местного значения – места погребения

№ п/п	Код объекта	Наименование	Местоположение	Наименование функциональной зоны	Основные характеристики	Назначение	Планируемый срок ввода в эксплуатацию	Зоны с особыми условиями использования территории
1.	602050301	Кладбище	Азовский район, Новоалександровское сельское поселение, х.Новоалександровка	Зона кладбищ	Определяются проектом	Объект капитального строительства в области погребения	2025	-
2.	602050301	Кладбище	Азовский район, Новоалександровское сельское поселение	Зона кладбищ	Определяются проектом	Объект капитального строительства в области погребения	2025	-

1.1. Сведения о видах, назначении, наименованиях и основных характеристиках планируемых объектов местного значения – объекты связи

Генеральным планом не предусмотрено

3.2. Характеристики зон с особыми условиями использования территорий, установление которых требуется в связи с размещением объектов в области трубопроводного транспорта и газоснабжения

Размещение объектов трубопроводного транспорта требует установления зон с особыми условиями использования территорий, к которым относятся охранные зоны и санитарно-защитные зоны.

В целях обеспечения сохранности, создания нормальных условий эксплуатации и предотвращения несчастных случаев на магистральных трубопроводах в соответствии с правилами охраны магистральных трубопроводов устанавливаются охранные зоны магистральных газопроводов:

вдоль трасс трубопроводов, транспортирующих нефть, природный газ, нефтепродукты, нефтяной и искусственный углеводородные газы, - в виде участка земли, ограниченного условными линиями, проходящими в 25 метрах от оси трубопровода с каждой стороны;

вдоль трасс трубопроводов, транспортирующих сжиженные углеводородные газы, нестабильные бензин и конденсат, - в виде участка земли, ограниченного условными линиями, проходящими в 100 метрах от оси трубопровода с каждой стороны;

вдоль трасс многониточных трубопроводов - в виде участка земли, ограниченного условными линиями, проходящими на указанных выше расстояниях от осей крайних трубопроводов;

вдоль подводных переходов - в виде участка водного пространства от водной поверхности до дна, заключенного между параллельными плоскостями, отстоящими от осей крайних ниток переходов на 100 метров с каждой стороны;

вокруг емкостей для хранения и разгазирования конденсата, земляных амбаров для аварийного выпуска продукции - в виде участка земли, ограниченного замкнутой линией, отстоящей от границ территорий указанных объектов на 50 метров во все стороны;

вокруг технологических установок подготовки продукции к транспорту, головных и промежуточных перекачивающих и наливных насосных станций, резервуарных парков, компрессорных и газораспределительных станций, узлов измерения продукции, наливных и сливных эстакад, станций подземного хранения газа, пунктов подогрева нефти, нефтепродуктов - в виде участка земли, ограниченного замкнутой линией, отстоящей от границ территорий указанных объектов на 100 метров во все стороны.

В соответствии с Правилами охраны газораспределительных сетей, утвержденными постановлением Правительства Российской Федерации от 20 ноября 2000 г. № 878 "Об утверждении Правил охраны газораспределительных сетей", для указанных сетей газораспределения устанавливаются следующие охранные зоны:

вдоль трасс наружных газопроводов - в виде территории, ограниченной условными линиями, проходящими на расстоянии 2 метров с каждой

стороны газопровода;

вдоль трасс подземных газопроводов из полиэтиленовых труб при использовании медного провода для обозначения трассы газопровода - в виде территории, ограниченной условными линиями, проходящими на расстоянии 3 метров от газопровода со стороны провода и 2 метров - с противоположной стороны;

вдоль трасс наружных газопроводов на вечномёрзлых грунтах независимо от материала труб - в виде территории, ограниченной условными линиями, проходящими на расстоянии 10 метров с каждой стороны газопровода;

вокруг отдельно стоящих газорегуляторных пунктов - в виде территории, ограниченной замкнутой линией, проведенной на расстоянии 10 метров от границ этих объектов. Для газорегуляторных пунктов, пристроенных к зданиям, охранная зона не регламентируется;

вдоль подводных переходов газопроводов через судоходные и сплавные реки, озера, водохранилища, каналы - в виде участка водного пространства от водной поверхности до дна, заключенного между параллельными плоскостями, отстоящими на 100 метров с каждой стороны газопровода;

вдоль трасс межпоселковых газопроводов, проходящих по лесам и древесно-кустарниковой растительности, - в виде просек шириной 6 метров, по 3 метра с каждой стороны газопровода. Для надземных участков газопроводов расстояние от деревьев до трубопровода должно быть не менее высоты деревьев в течение всего срока эксплуатации газопровода.

В соответствии с требованиями санитарно-эпидемиологических правил и нормативов предусматривается установление санитарных разрывов (санитарных полос отчуждения) для магистральных трубопроводов, которые определяются минимальными расстояниями от магистральных трубопроводов до смежных зданий, строений и сооружений:

от магистральных нефтепроводов до городов, поселков и отдельных малоэтажных жилищ:

при диаметре до 300 мм - от 50 до 75 метров;

при диаметре 300 мм - 600 мм - от 50 до 100 метров;

при диаметре 600 мм - 1000 мм - от 75 до 150 метров;

при диаметре 1000 мм - 1400 мм - от 100 до 200 метров;

от магистральных нефтепроводов до гидротехнических сооружений в размере 300 метров, а до водозаборов - 3000 метров;

от магистральных нефтепроводов, предназначенных для транспортировки нефти с высокими коррозирующими свойствами, от продуктопроводов,

транспортирующих высокотоксичные, раздражающие газы и жидкости, определяются на основе расчетов в каждом конкретном случае при обязательном увеличении размеров не менее чем в 3 раза;

от наземных магистральных газопроводов, не содержащих сероводород, до городов и других населенных пунктов, коллективных садов и дачных поселков, тепличных комбинатов, отдельных общественных зданий с массовым скоплением людей, отдельных малоэтажных зданий, сельскохозяйственных полей и пастбищ, а также полевых станков:

для трубопроводов 1 класса:

при диаметре до 300 мм - от 75 до 100 метров;

при диаметре 300 мм - 600 мм - от 125 до 150 метров;

при диаметре 600 мм - 800 мм - от 150 до 200 метров;

при диаметре 800 мм - 1000 мм - от 200 до 250 метров;

при диаметре 1000 мм - 1200 мм - от 250 до 300 метров;

при диаметре более 1200 мм - от 300 до 350 метров;

для трубопроводов 2 класса:

при диаметре до 300 мм – 75 метров;

при диаметре свыше 300 мм - от 100 до 125 метров;

от наземных магистральных газопроводов, не содержащих сероводород, до магистральных оросительных каналов, рек, водоемов и водозаборных сооружений - 25 метров;

от магистральных трубопроводов, предназначенных для транспортировки сжиженных углеводородных газов, до городов, населенных пунктов, дачных поселков и сельскохозяйственных угодий (санитарные полосы отчуждения):

при диаметре до 150 мм - от 100 до 150 метров;

при диаметре 150 - 300 мм - от 175 до 250 метров;

при диаметре 300 - 500 мм - от 350 до 500 метров;

при диаметре 500 - 1000 мм - от 800 до 1000 метров.

Рекомендуемые минимальные расстояния при наземной прокладке магистральных трубопроводов, предназначенных для транспортировки

сжиженных углеводородных газов, увеличиваются в 2 раза для I класса и в 1,5 раза для II класса.

Рекомендуемые минимальные расстояния магистральных газопроводов, транспортирующих природный газ с высокими коррозирующими свойствами, определяются на основе расчетов в каждом конкретном случае, а также по опыту эксплуатации, но не менее 2 километров.

II. Параметры функциональных зон, а также сведения о планируемых для размещения в них объектах федерального значения, объектах регионального значения, объектах местного значения, за исключением линейных объектов

Функциональные зоны служат основой для определения территориальных зон в документе градостроительного зонирования и разработки градостроительных регламентов.

Сведения о планируемых для размещения объектов федерального значения приведены в соответствии с утверждёнными документами территориального планирования Российской Федерации.

Сведения о планируемых для размещения объектах регионального значения приведены в соответствии с действующей редакцией схемы территориального планирования Ростовской области.

Сведения о планируемых для размещения объектах местного значения на территории приведены в соответствии с действующей редакцией схемы территориального планирования района.

Функциональные зоны генерального плана Новоалександровского сельского поселения Азовского района:

- жилые зоны;
- общественно-деловая зона;
- производственные зоны, зоны инженерной и транспортной инфраструктур
- зона сельскохозяйственных угодий;
- зона рекреационного назначения;
- зона специального назначения;
- зона акваторий.

В соответствии с требованиями Градостроительного кодекса для функциональных зон установлены следующие параметры:

- максимально допустимый коэффициент застройки зоны (за исключением зон инженерной и транспортной инфраструктур и зон сельскохозяйственного использования);
- максимальная и средняя этажность застройки зоны (за исключением зон инженерной и транспортной инфраструктур);
- площадь зоны

Коэффициент застройки - отношение площади, занятой под зданиями и сооружениями, к площади участка (квартала). Коэффициенты застройки приведены в соответствии с областными нормативами градостроительного проектирования «Планировка и застройка территорий городских округов и поселений Ростовской

области», утвержденными Постановлением Губернатора Ростовской области №17 от 13.01.2014г.

Максимальная и средняя этажность застройки зоны принята в соответствии с установленной областными нормативами градостроительного проектирования «Планировка и застройка территорий городских округов и поселений Ростовской области», утвержденными Постановлением Губернатора Ростовской области №17 от 13.01.2014г., дифференциацией жилых зон.

В отдельных случаях максимальная и средняя этажность не нормируются, т.к. выбор этажности объектов обусловлен техническими регламентами или понятие «этаж» трудно применимо для конкретного объекта (промышленные объекты, объекты специального назначения). Значения этажности, установленные генеральным планом, применяются в части, не противоречащей значениям этажности, установленным техническими регламентами, требованиями по охране объектов культурного наследия и иными ограничениями.

ФУНКЦИОНАЛЬНЫЕ ЗОНЫ

1. Жилые зоны

В границах жилых зон предусматривается размещение преимущественно жилья различного типа (индивидуальные жилые дома; блокированные; малоэтажные; отдельно стоящие, встроенные или пристроенные объекты социального и культурно-бытового назначения; объекты коммерческого назначения; культовые объекты; гаражи и стоянки для хранения легковых автомобилей).

1.1. Параметры функциональной зоны

Наименование зоны	Этажность	Коэффициент застройки	Площадь зоны, га
Зона застройки индивидуальными жилыми домами	1-3	0,3	607,63
Зона застройки малоэтажными жилыми домами (до 4 этажей, включая мансардный)	1-4	0,4	6,62
Зона смешанной и общественно-деловой застройки	1-X*	0,4	340,85
Многофункциональная общественно-деловая зона			14,91

*этажность уточняется в градостроительных регламентах Правил землепользования и застройки

1.2. Сведения о планируемых для размещения объектах федерального значения

Действующими документами территориального планирования Российской Федерации. Размещение планируемых объектов федерального значения в пределах зоны застройки жилыми домами не предусмотрено

1.3. Сведения о планируемых для размещения объектах регионального значения

Действующими документами территориального планирования Ростовской области в пределах зоны застройки жилыми домами размещение объектов регионального значения не предусмотрено

1.4. Сведения о планируемых для размещения объектах местного значения

Размещение планируемых объектов местного значения муниципального района не предусмотрено действующими документами территориального планирования Азовского района.

В пределах зоны застройки жилыми домами размещаются планируемые объекты местного значения поселения в сфере электро-, газо-, тепло-, водоснабжения и водоотведения, автомобильных дорог местного значения в границах населенных пунктов и иные объекты необходимые для решения вопросов местного значения.

Указанные объекты приведены в части *1 положения о территориальном планировании.*

2. Общественно-деловая зона

В границах данной зоны предусматривается размещение застройки преимущественно объектами общественно-делового назначения (культуры, предпринимательской деятельности, общественного питания, социального и коммунально-бытового назначения, административные, научно-исследовательские учреждения, культовые здания, объекты административного, делового, финансового назначения, торговли, гостиницы, стоянки автомобильного транспорта, иные объекты, связанные с обеспечением жизнедеятельности граждан и сопутствующие объекты инженерной инфраструктуры).

2.1. Параметры функциональной зоны

Наименование зоны	Этажность	Коэффициент застройки	Площадь зоны, га
-------------------	-----------	-----------------------	------------------

Зона специализированной общественной застройки	1-Х*	0,8	8,09
--	------	-----	------

*этажность уточняется в градостроительных регламентах Правил землепользования и застройки

2.2. Сведения о планируемых для размещения объектах федерального значения

Действующими документами территориального планирования Российской Федерации. Размещение планируемых объектов федерального значения в пределах общественно-деловой зоны не предусмотрено.

2.3. Сведения о планируемых для размещения объектах регионального значения

Действующими документами территориального планирования Ростовской области в пределах общественно-деловой зоны размещение объектов регионального значения не предусмотрено.

2.4. Сведения о планируемых для размещения объектах местного значения

Размещение планируемых объектов местного значения муниципального района не предусмотрено действующими документами территориального планирования Азовского района.

В пределах общественно-деловой зоны размещаются планируемые объекты местного значения поселения в сфере электро-, газо-, тепло-, водоснабжения и водоотведения, автомобильных дорог местного значения в границах населенных пунктов и иные объекты необходимые для решения вопросов местного значения. Указанные объекты приведены в части *1 положения о территориальном планировании.*

3. Производственные зоны, зоны инженерной и транспортной инфраструктур

В границах данной зоны предусматривается размещение промышленных предприятий, требующие установления санитарно-защитных зон; коммунальных и складских объектов, объектов жилищно-коммунального хозяйства, объектов транспорта и сопутствующих объектов коммерческого назначения, предусматривается размещение сооружений и коммуникаций железнодорожного,

автомобильного транспорта, связи, инженерного оборудования. Размещение улиц и дорог, уличного озеленения, объектов капитального строительства, относящихся к обслуживанию транспортной инфраструктуры, размещение объектов внешнего транспорта, в т.ч. полосы отвода автомобильных дорог, а также объекты инфраструктуры обеспечения движения и т.п. Размещение объектов инженерного обеспечения, в т.ч. коридоров пропуска коммуникаций.

3.1. Параметры функциональной зоны

Наименование зоны	Коэффициент застройки	Этажность	Площадь зоны, га
Производственная зона (в границах населенных пунктов)	0,8	-*	51,42
Коммунально-складская зона (в границах населенных пунктов)	-	-	-
Производственные зоны, зоны инженерной и транспортной инфраструктур (в границах населенных пунктов)	-	-	96,89
Производственные зоны, зоны инженерной и транспортной инфраструктур (за границами населенных пунктов)	-	-	234,36
Зона инженерной инфраструктуры (за границами населенных пунктов)	-	-	0,55
Зона инженерной инфраструктуры (в границах населенных пунктов)	-	-	0,82
Зона транспортной инфраструктуры (в границах населенных пунктов)	-	-*	45,01
Зона транспортной инфраструктуры (за границами населенных пунктов)	-	-*	127,82

*этажность уточняется в градостроительных регламентах Правил землепользования и застройки

3.2. Сведения о планируемых для размещения объектах федерального значения

Действующими документами территориального планирования Российской Федерации размещение планируемых объектов федерального значения в пределах производственных зон, зон инженерной и транспортной инфраструктур планируется размещение объектов федерального значения – не предусмотрено.

3.3. Сведения о планируемых для размещения объектах регионального значения

В пределах производственных зон, зон инженерной и транспортной инфраструктур размещаются планируемые объекты регионального значения в сфере автодорог регионального и межмуниципального значения - не предусмотрено.

3.4. Сведения о планируемых для размещения объектах местного значения

В пределах производственной зоны, зон инженерной и транспортной инфраструктур размещаются планируемые объекты местного (районного) значения в сфере автомобильного транспорта. В пределах зоны транспортной инфраструктуры размещаются планируемые объекты местного значения поселения в сфере электро-, газо-, тепло-, водоснабжения и водоотведения, автомобильных дорог местного значения и иные объекты необходимые для решения вопросов местного значения.

Указанные объекты приведены в части *1 положения о территориальном планировании.*

4. Зоны сельскохозяйственного использования:

В границах данной зоны предусматривается размещение земельных участков с многолетними насаждениями, а также зданиями, сооружениями сельскохозяйственного назначения, размещение садоводческих, огороднических и дачных объединений в границах населенного пункта, и за границами населенных пунктов.

4.1. Параметры функциональной зоны

Наименование зоны	Этажность	Коэффициент застройки	Площадь зоны, га
Производственная зона сельскохозяйственных предприятий (в границах населенных пунктов)	-	-	17,61
Зона сельскохозяйственного использования (в границах населенных пунктов)	-	-	47,30
Зона сельскохозяйственного использования (за границами населенных пунктов)	-	-	33,22
Производственная зона сельскохозяйственных предприятий (за границами населенных пунктов)	-	-	37,22
Зона садоводческих, огороднических или дачных некоммерческих объединений граждан (за границами населенных пунктов)	1-3	0,2	232,78
Зона садоводческих, огороднических или дачных некоммерческих объединений граждан (в границах населенных пунктов)	1-3	0,2	453,85

4.2. Сведения о планируемых для размещения объектах федерального значения

Действующими документами территориального планирования Российской Федерации. Размещение планируемых объектов федерального значения в пределах зон сельскохозяйственного использования не предусмотрено.

4.3. Сведения о планируемых для размещения объектах регионального значения

Действующими документами территориального планирования Ростовской области в пределах зон сельскохозяйственного использования размещение объектов регионального значения не предусмотрено.

4.4. Сведения о планируемых для размещения объектах местного значения

Размещение планируемых объектов местного значения муниципального района не предусмотрено действующими документами территориального планирования Азовского района.

В пределах зон сельскохозяйственного использования размещаются планируемые объекты местного значения поселения в сфере электро-, газо-, тепло-, водоснабжения и водоотведения, автомобильных дорог местного значения в границах населенных пунктов и иные объекты необходимые для решения вопросов местного значения.

Указанные объекты приведены в части *1 положения о территориальном планировании.*

5. Зона сельскохозяйственных угодий

Территории, занятые сельскохозяйственными угодьями (в том числе пашнями, сенокосами, пастбищами для выпаса домашнего скота, залежами, территории, занятые многолетними насаждениями (садами и др.)), внутрихозяйственными дорогами, коммуникациями, лесными насаждениями, предназначенными для обеспечения защиты земель от воздействия негативных (вредных) природных, антропогенных и техногенных явлений, водными объектами, на землях сельскохозяйственного назначения.

Участки функциональной зоны расположены вне границ населенных пунктов.

5.1. Параметры функциональной зоны

Для зоны сельскохозяйственных угодий параметры функциональной зоны не установлены.

5.2. Сведения о планируемых для размещения объектах федерального значения

Действующими документами территориального планирования Российской Федерации. Размещение планируемых объектов федерального значения в пределах зон сельскохозяйственных угодий не предусмотрено.

5.3. Сведения о планируемых для размещения объектах регионального значения

Действующими документами территориального планирования Ростовской области в пределах зон сельскохозяйственных угодий размещение объектов регионального значения не предусмотрено.

5.4. Сведения о планируемых для размещения объектах местного значения

Размещение планируемых объектов местного значения муниципального района не предусмотрено действующими документами территориального планирования Азовского района.

В пределах зон сельскохозяйственных угодий размещаются планируемые объекты местного значения поселения в сфере электро-, газо-, тепло-, водоснабжения и водоотведения, автомобильных дорог местного значения и иные объекты необходимые для решения вопросов местного значения.

Указанные объекты приведены в части *1 положения о территориальном планировании.*

6. Зоны рекреационного назначения

В состав зоны рекреационного назначения включаются: зона озелененных территорий общего пользования (лесопарки, парки, сады, скверы, бульвары, городские леса), предназначенных для благоустройства территории, объектов рекреационного назначения, отдельных спортивных объектов, объектов массового летнего отдыха, зона лесов, зоны рекреационного назначения.

6.1. Параметры функциональной зоны

Наименование зоны	Коэффициент застройки	Площадь зоны, га
Зона озелененных территорий общего пользования (лесопарки, парки, сады, скверы, бульвары, городские леса)	0,07 (для парков) 0,05 (для садов, бульваров) 0,0 (для скверов) 5	39,24
Зоны рекреационного назначения (в границах населенных пунктов)	-	50,99
Зоны рекреационного назначения (за границами населенных пунктов)	-	259,32

6.2. Сведения о планируемых для размещения объектах федерального значения

Действующими документами территориального планирования Российской Федерации. Размещение планируемых объектов федерального значения в пределах зоны рекреационного назначения не предусмотрено.

6.3. Сведения о планируемых для размещения объектах регионального значения

Действующими документами территориального планирования Ростовской области в пределах в пределах зоны рекреационного назначения размещение объектов регионального значения не предусмотрено.

6.4. Сведения о планируемых для размещения объектах местного значения

Размещение планируемых объектов местного значения муниципального района не предусмотрено действующими документами территориального планирования Азовского района.

В пределах зоны рекреационного назначения размещаются планируемые объекты местного значения поселения в сфере электро-, газо-, тепло-, водоснабжения и водоотведения, автомобильных дорог местного значения в

границах населенных пунктов и иные объекты необходимые для решения вопросов местного значения.

Указанные объекты приведены в части *1 положения о территориальном планировании.*

7. Зоны специального назначения

В границах данной зоны предусматривается размещение кладбищ (Размещение кладбищ, крематориев и мест захоронения, размещение соответствующих культовых сооружений), режимных объектов, зона озелененных территорий специального назначения.

7.1. Параметры функциональных зон

Наименование зоны	Площадь зоны, га
Зона кладбищ (в границах населенных пунктов)	10,61
Зона кладбищ (за границами населенных пунктов)	14,74
Зона озелененных территорий специального назначения (в границах населенных пунктов)	6,37
Зона складирования и захоронения отходов (за границами населенных пунктов)	-

7.2. Сведения о планируемых для размещения объектах федерального значения

Действующими документами территориального планирования Российской Федерации. Размещение планируемых объектов федерального значения в пределах зон специального назначения не предусмотрено.

7.3. Сведения о планируемых для размещения объектах регионального значения

Действующими документами территориального планирования Ростовской области в пределах зон специального назначения размещение объектов регионального значения не предусмотрено.

7.4. Сведения о планируемых для размещения объектах местного значения

Размещение планируемых объектов местного значения муниципального района не предусмотрено действующими документами территориального планирования Азовского района.

В пределах зон специального назначения размещаются планируемые объекты местного значения поселения в сфере электро-, газо-, тепло-, водоснабжения и водоотведения, автомобильных дорог местного значения в границах населенных пунктов и иные объекты необходимые для решения вопросов местного значения.

Указанные объекты приведены в части *1 положения о территориальном планировании.*

8. Зоны акваторий

Зона акватории представляет собой территорию занятую водными объектами. Реки, ручьи, озера, и другие поверхностные водные объекты (за исключением сельскохозяйственных земель покрытых водой). Регламент использования и параметры данных территорий определены Водным кодексом Российской Федерации.

8.1. Параметры функциональных зон

Для зоны акваторий не установлены параметры функциональной зоны

Площадь зоны акватории в границах населенных пунктов составляет 6,40 га

8.2. Сведения о планируемых для размещения объектах федерального значения

Действующими документами территориального планирования Российской Федерации. Размещение планируемых объектов федерального значения в пределах зон акваторий не предусмотрено.

8.3. Сведения о планируемых для размещения объектах регионального значения

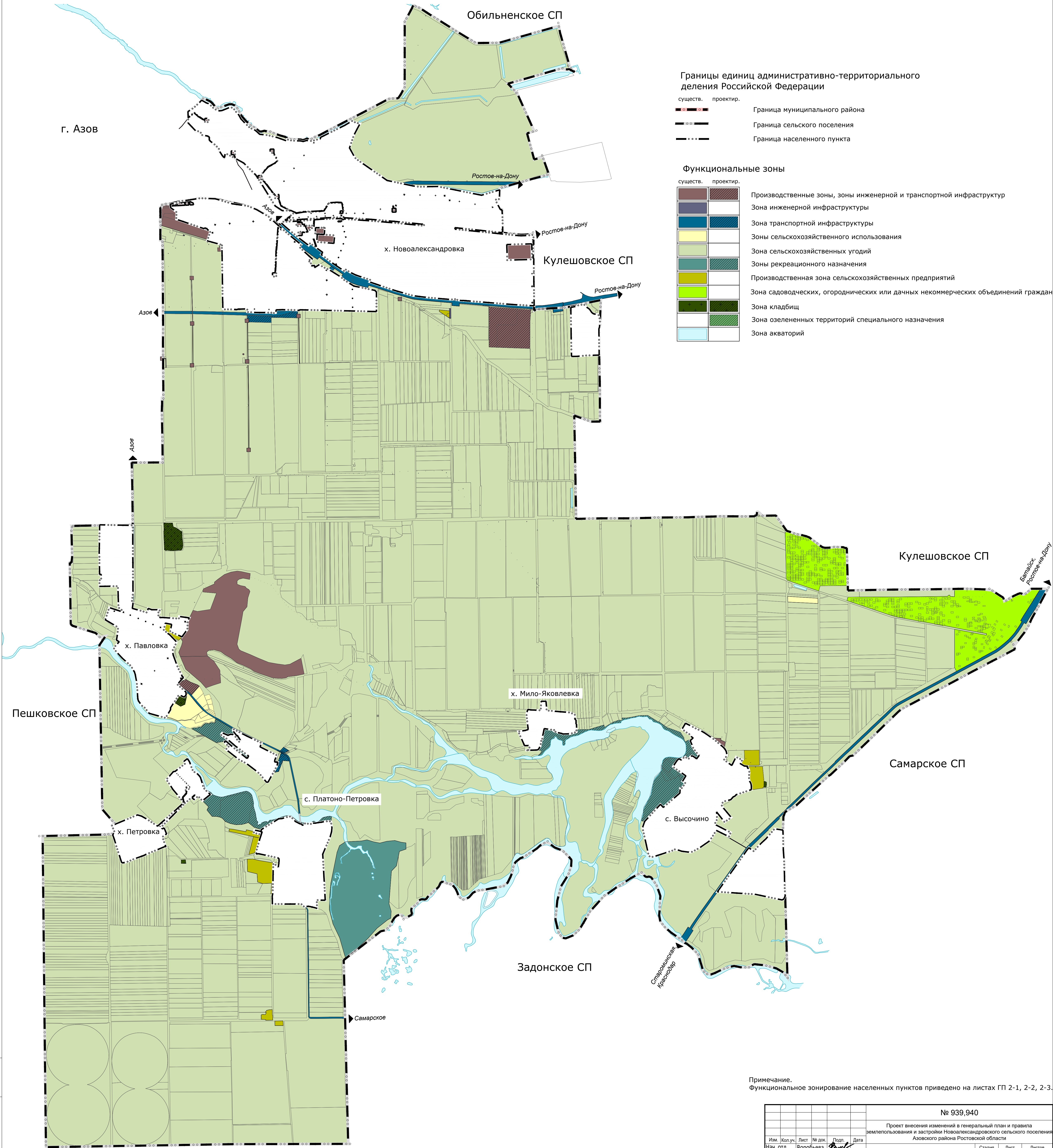
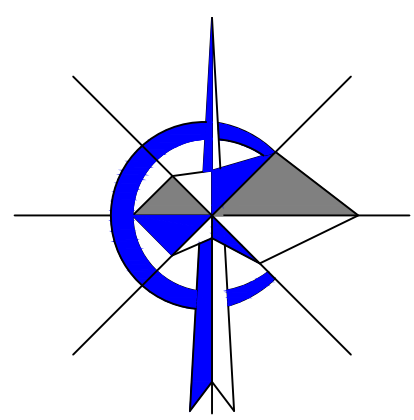
Действующими документами территориального планирования Ростовской области в пределах в пределах зоны акваторий размещение объектов регионального значения не предусмотрено.

8.4. Сведения о планируемых для размещения объектах местного значения

Размещение планируемых объектов местного значения муниципального района не предусмотрено действующими документами территориального планирования Азовского района.

Примечание: Зоны различного функционального назначения могут включать в себя территории общего пользования, занятые площадями, улицами, проездами, дорогами, скверами, бульварами, водоемами.

Карта функциональных зон Новоалександровского сельского поселения М 1:25000.



Границы единиц административно-территориального деления Российской Федерации

- существ. проектир.
- Граница муниципального района
 - Граница сельского поселения
 - Граница населенного пункта

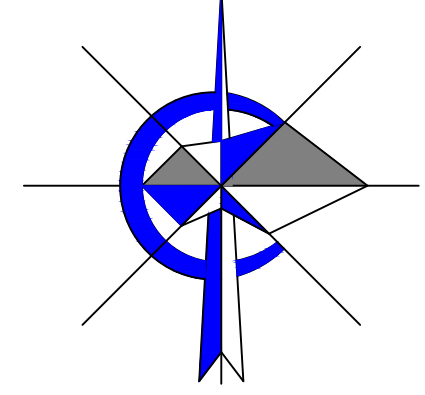
Функциональные зоны

- существ. проектир.
- Производственные зоны, зоны инженерной и транспортной инфраструктур
 - Зона инженерной инфраструктуры
 - Зона транспортной инфраструктуры
 - Зоны сельскохозяйственного использования
 - Зона сельскохозяйственных угодий
 - Зоны рекреационного назначения
 - Производственная зона сельскохозяйственных предприятий
 - Зона садоводческих, огороднических или дачных некоммерческих объединений граждан
 - Зона кладбищ
 - Зона озелененных территорий специального назначения
 - Зона акваторий

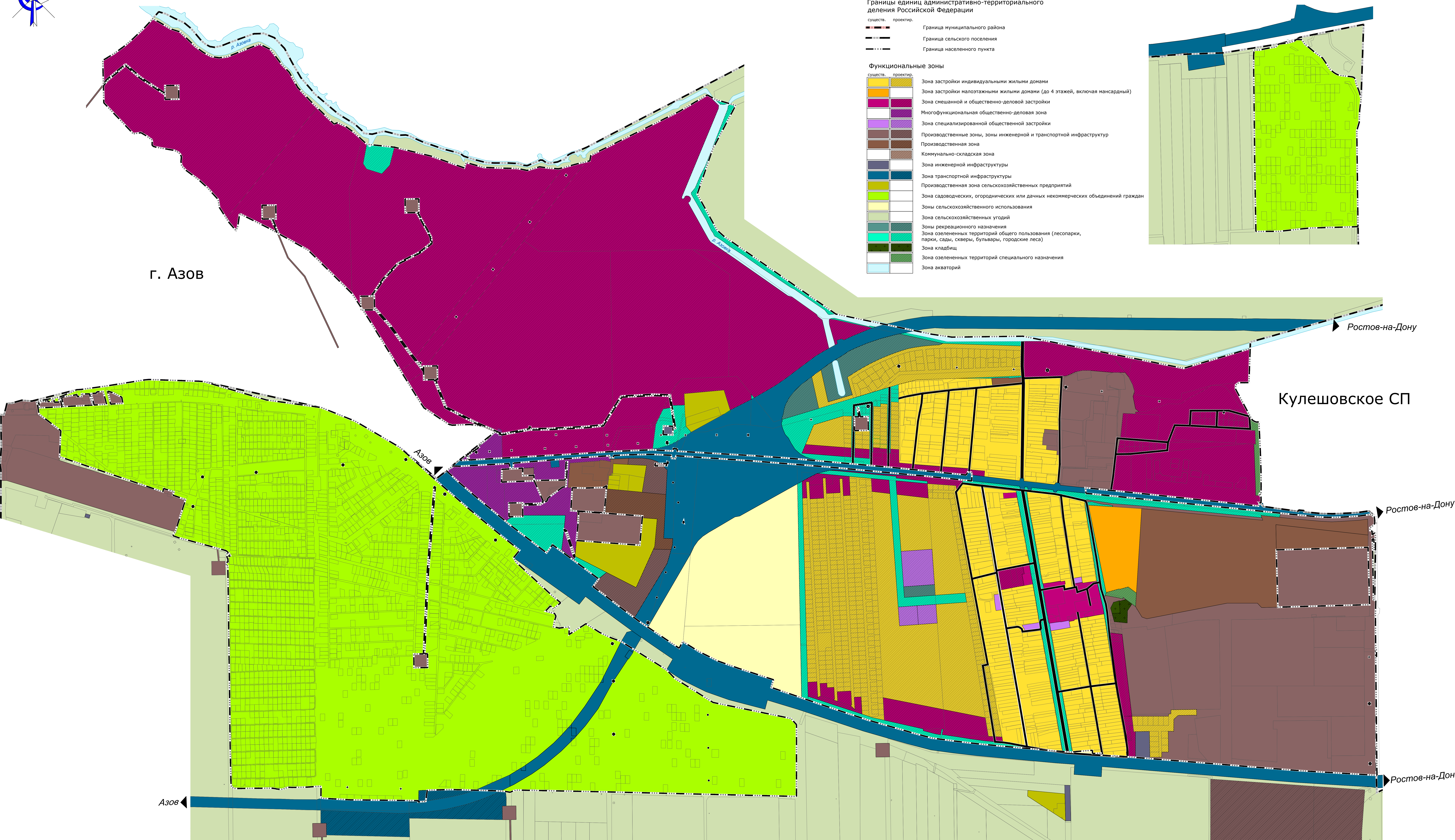
Примечание.
Функциональное зонирование населенных пунктов приведено на листах ГП 2-1, 2-2, 2-3.

№ 939,940					
Проект внесения изменений в генеральный план и правила землепользования и застройки Новоалександровского сельского поселения Азовского района Ростовской области					
Изм.	Кол.уч.	Лист	№ док.	Подп.	Дата
Нач. отд.	Воробьева				
ГАП	Воробьева				
ГИП	Фрисс				
Главспец	Савинова				
Разраб	Карабедова				
Генеральный план			Стадия	Лист	Листов
Положение о территориальном планировании			ГП	1	
Карта функциональных зон Новоалександровского сельского поселения М 1:25000.			ООО "Севкавиагропром" г.Ростов-на-Дону		

Имя	№ докум.	Подп.	и дата	Взам. инс.	№



Карта функциональных зон х. Новоалександровка Новоалександровского сельского поселения М 1:5000.



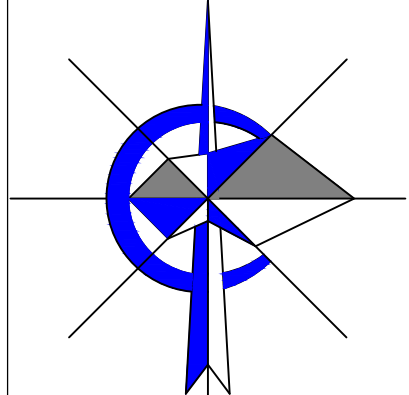
Границы единиц административно-территориального деления Российской Федерации

- существ. проектир.
- Граница муниципального района
 - Граница сельского поселения
 - Граница населенного пункта

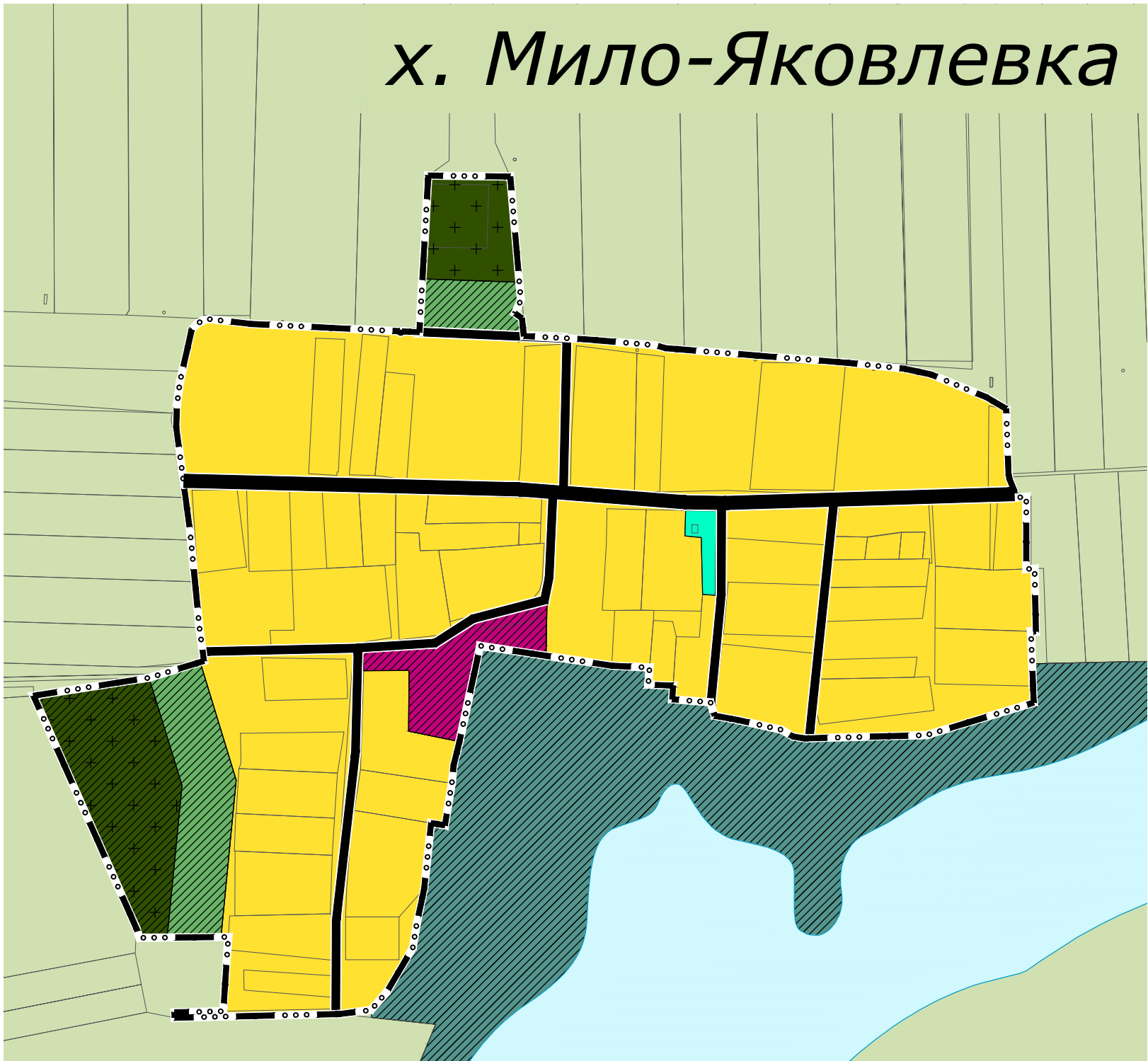
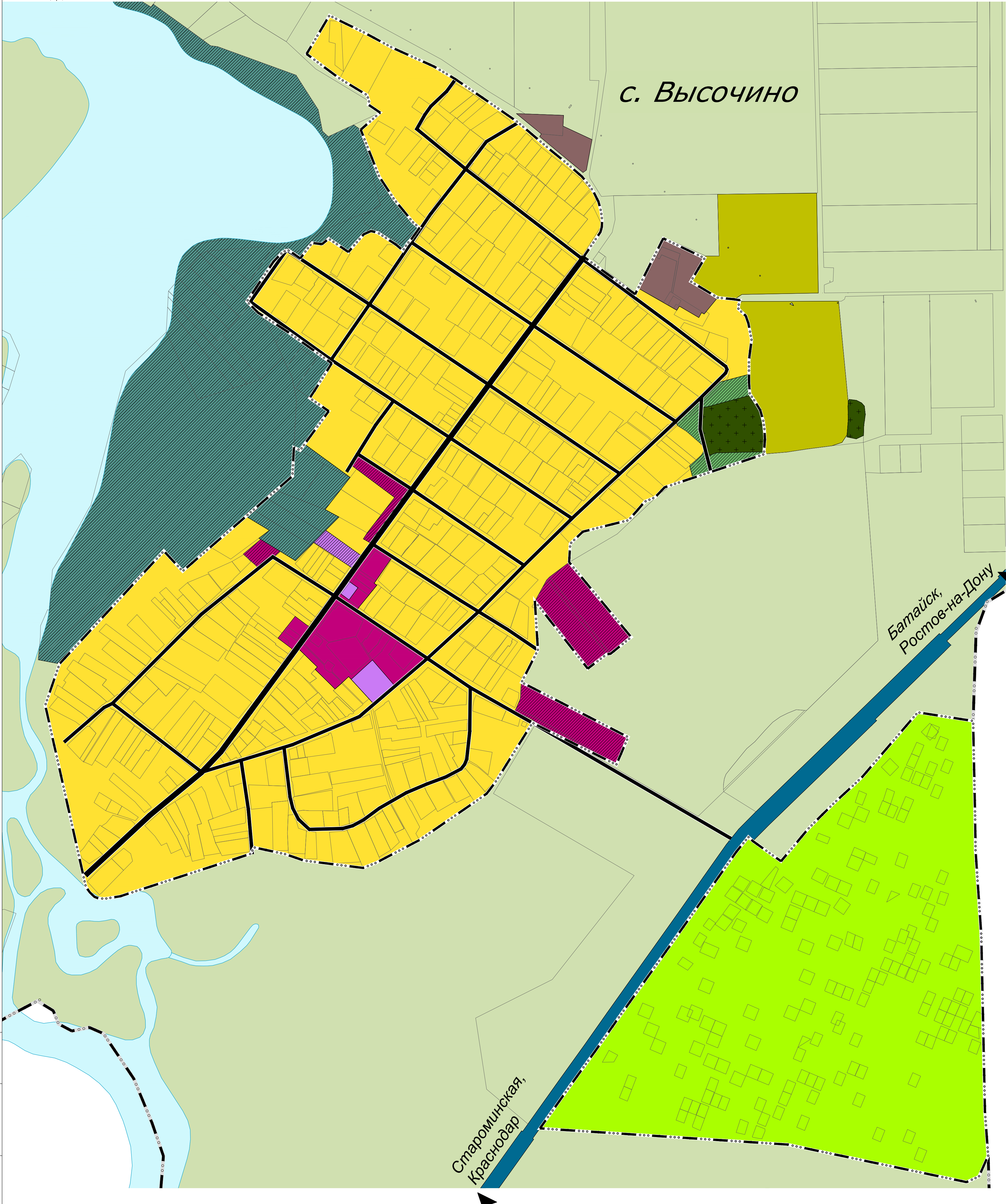
Функциональные зоны

- существ. проектир.
- Зона застройки индивидуальными жилыми домами
 - Зона застройки малоэтажными жилыми домами (до 4 этажей, включая мансардный)
 - Зона смешанной и общественно-деловой застройки
 - Многофункциональная общественно-деловая зона
 - Зона специализированной общественной застройки
 - Производственные зоны, зоны инженерной и транспортной инфраструктур
 - Производственная зона
 - Коммунально-складская зона
 - Зона инженерной инфраструктуры
 - Зона транспортной инфраструктуры
 - Производственная зона сельскохозяйственных предприятий
 - Зона садоводческих, огороднических или дачных некоммерческих объединений граждан
 - Зоны сельскохозяйственного использования
 - Зона сельскохозяйственных угодий
 - Зоны рекреационного назначения
 - Зона озелененных территорий общего пользования (лесопарки, парки, сады, скверы, бульвары, городские леса)
 - Зона кладбищ
 - Зона озелененных территорий специального назначения
 - Зона акваторий

№ 939.940									
Проект внесения изменений в генеральный план и правила землепользования и застройки Новоалександровского сельского поселения Азовского района Ростовской области									
Изм.	Кол.уч.	Лист	№ доп.	Подп.	Дата	Генеральный план			
Изм.	ОТД.	Воробьева				Статус			
ГАП	Воробьева					Лист			
ГИП	Фирс					Листов			
Гласп.	Савинкова					ГП			
Разраб.	Карбелова					2-1			
Положение о территориальном планировании						ООО "Севантирипором"			
Карта функциональных зон						г. Ростов-на-Дону			
х. Новоалександровка									
Новоалександровского сельского поселения М 1:5000									



Карта функциональных зон с. Высочино и х. Мило-Яковлевка Новоалександровского сельского поселения М 1:5000.







Границы единиц административно-территориального деления Российской Федерации

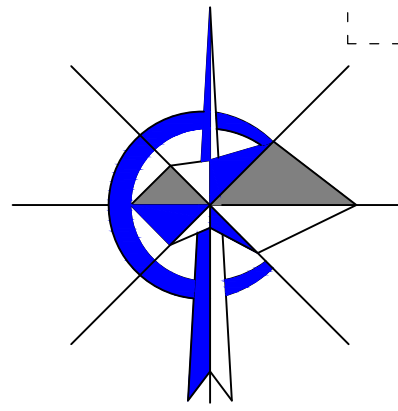
- сущест. проектир.
- — — — — Граница сельского поселения
- · · · — · · · Граница населенного пункта

Функциональные зоны

- сущест. проектир.
- Зона застройки индивидуальными жилыми домами
 - Зона смешанной и общественно-деловой застройки
 - Зона специализированной общественной застройки
 - Производственные зоны, зоны инженерной и транспортной инфраструктур
 - Зона транспортной инфраструктуры
 - Зона сельскохозяйственных угодий
 - Зона садоводческих, огороднических или дачных некоммерческих объединений граждан
 - Производственная зона сельскохозяйственных предприятий
 - Зоны рекреационного назначения
 - Зона озелененных территорий общего пользования (лесопарки, парки, сады, скверы, бульвары, городские леса)
 - Зона озелененных территорий специального назначения
 - Зона кладбищ
 - Зона акваторий

						№ 939,940			
						Проект внесения изменений в генеральный план и правила землепользования и застройки Новоалександровского сельского поселения Азовского района Ростовской области			
Изм.	Кол.уч.	Лист	№ док.	Подп.	Дата	Генеральный план Положение о территориальном планировании Карта функциональных зон с. Высочино и х. Мило-Яковлевка Новоалександровского сельского поселения М 1:5000.	Стадия	Лист	Листов
Нач. ОТД.		Воробьева					ГП	2-2	
ГИП		Фрисс							
Главспец		Савинкова							
Разраб		Карабедова							
							ООО "Севканиагропром" г.Ростов-на-Дону		

Карта функциональных зон с. Платоно-Петровка, х. Петровка, х. Павловка
Новоалександровского сельского поселения М 1:5000.

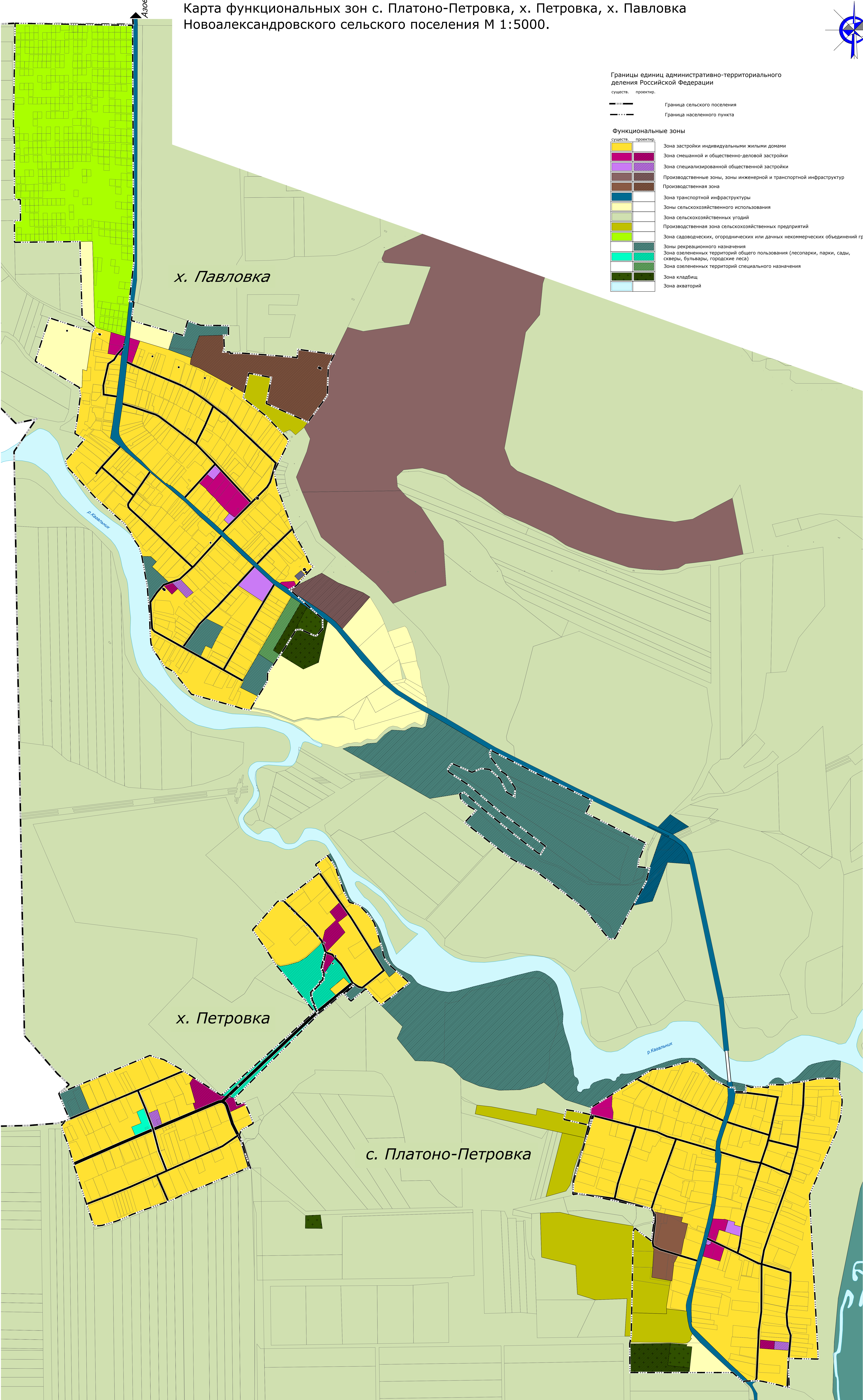


Границы единиц административно-территориального деления Российской Федерации

- сущ. проект.
- Граница сельского поселения
- Граница населенного пункта

Функциональные зоны

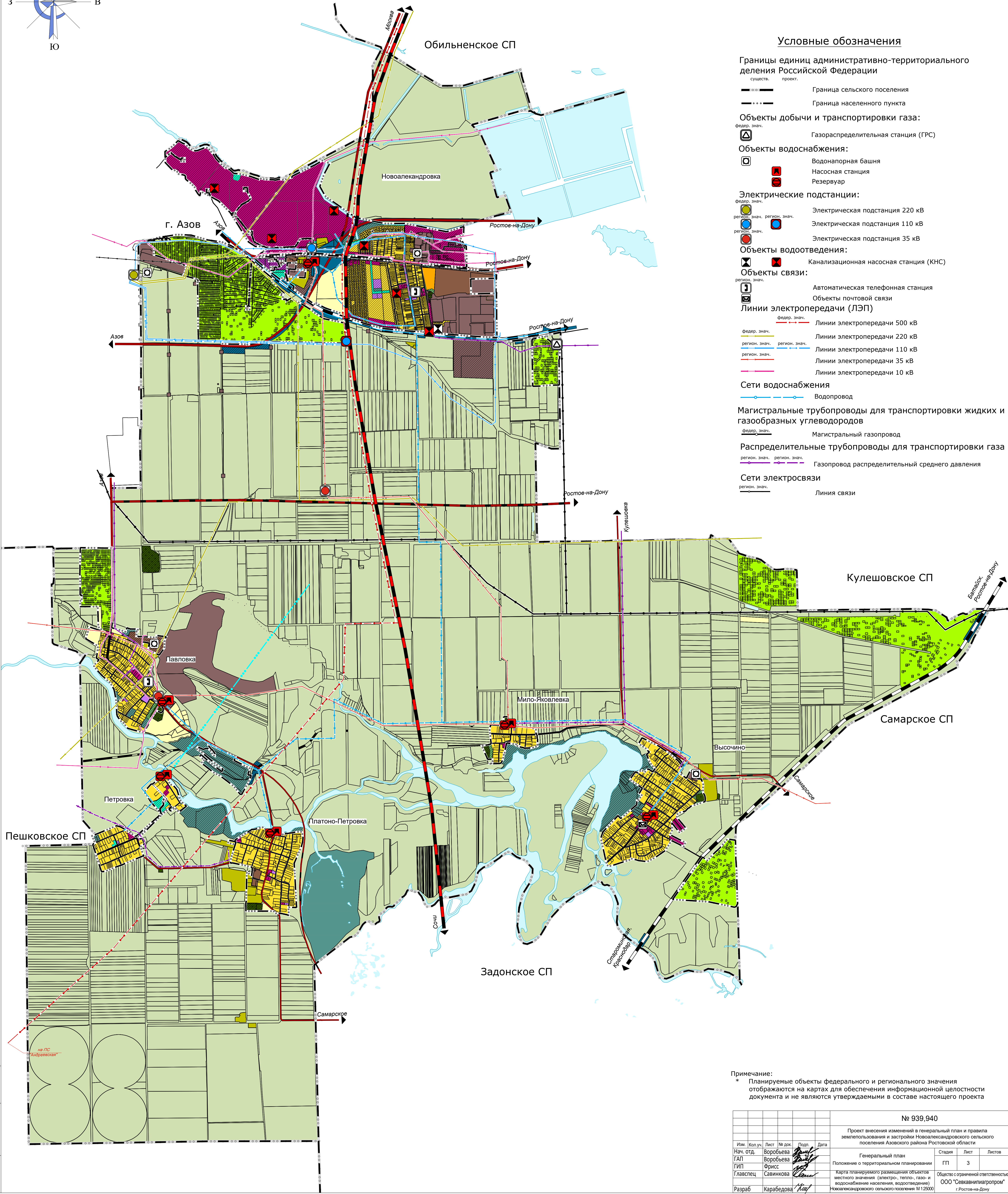
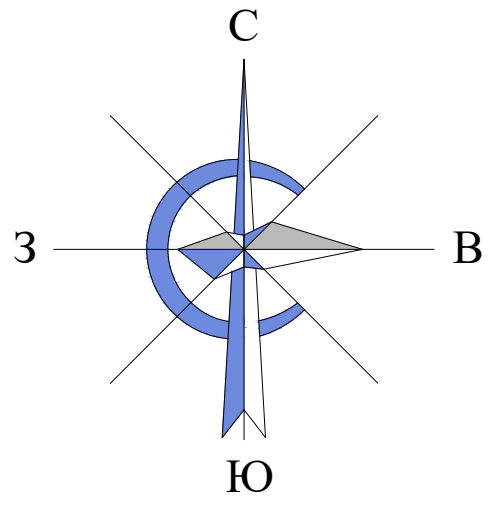
- сущ. проект.
- Зона застройки индивидуальными жилыми домами
- Зона смешанной и общественно-деловой застройки
- Зона специализированной общественной застройки
- Производственные зоны, зоны инженерной и транспортной инфраструктуры
- Производственная зона
- Зона транспортной инфраструктуры
- Зоны сельскохозяйственного использования
- Зона сельскохозяйственных угодий
- Производственная зона сельскохозяйственных предприятий
- Зона садоводческих, огороднических или дачных некоммерческих объединений граждан
- Зоны рекреационного назначения
- Зона озелененных территорий общего пользования (лесопарки, парки, сады, скверы, бульвары, городские леса)
- Зона озелененных территорий специального назначения
- Зона кладбищ
- Зона акваторий



Самарское

№ 939,940									
Проект внесения изменений в генеральный план и правила землепользования и застройки Новоалександровского сельского поселения Азовского района Ростовской области									
Изм.	Кол. уч.	Лист	№ док.	Подп.	Дата	Генеральный план			
Изм.	ОТД.	Воробьева				Статус			
ЛП	Воробьева					Лист			
ЛП	Фрикс					Листов			
ЛП	Савинова					ГП			
ЛП	Савинова					2-3			
Разраб. Карбеева						000 "Северныйгипропром"			
						Ростов-на-Дону			

Карта планируемого размещения объектов местного значения (электро-, тепло-, газо- и водоснабжение населения, водоотведение) Новоалександровского сельского поселения М 1:25000



Условные обозначения

Границы единиц административно-территориального деления Российской Федерации

- сущест. проект.
- Граница сельского поселения
- Граница населенного пункта

Объекты добычи и транспортировки газа:

- федер. знач.
- Газораспределительная станция (ГРС)

Объекты водоснабжения:

- Водонапорная башня
- Насосная станция
- Резервуар

Электрические подстанции:

- федер. знач.
- Электрическая подстанция 220 кВ
- Электрическая подстанция 110 кВ
- Электрическая подстанция 35 кВ

Объекты водоотведения:

- Канализационная насосная станция (КНС)

Объекты связи:

- Автоматическая телефонная станция
- Объекты почтовой связи

Линии электропередачи (ЛЭП)

- федер. знач.
- Линии электропередачи 500 кВ
- Линии электропередачи 220 кВ
- Линии электропередачи 110 кВ
- Линии электропередачи 35 кВ
- Линии электропередачи 10 кВ

Сети водоснабжения

- Водопровод

Магистральные трубопроводы для транспортировки жидких и газообразных углеводородов

Магистральный газопровод

Распределительные трубопроводы для транспортировки газа

- Газопровод распределительный среднего давления

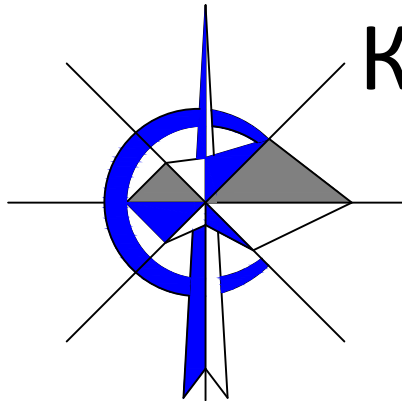
Сети электросвязи

- Линия связи

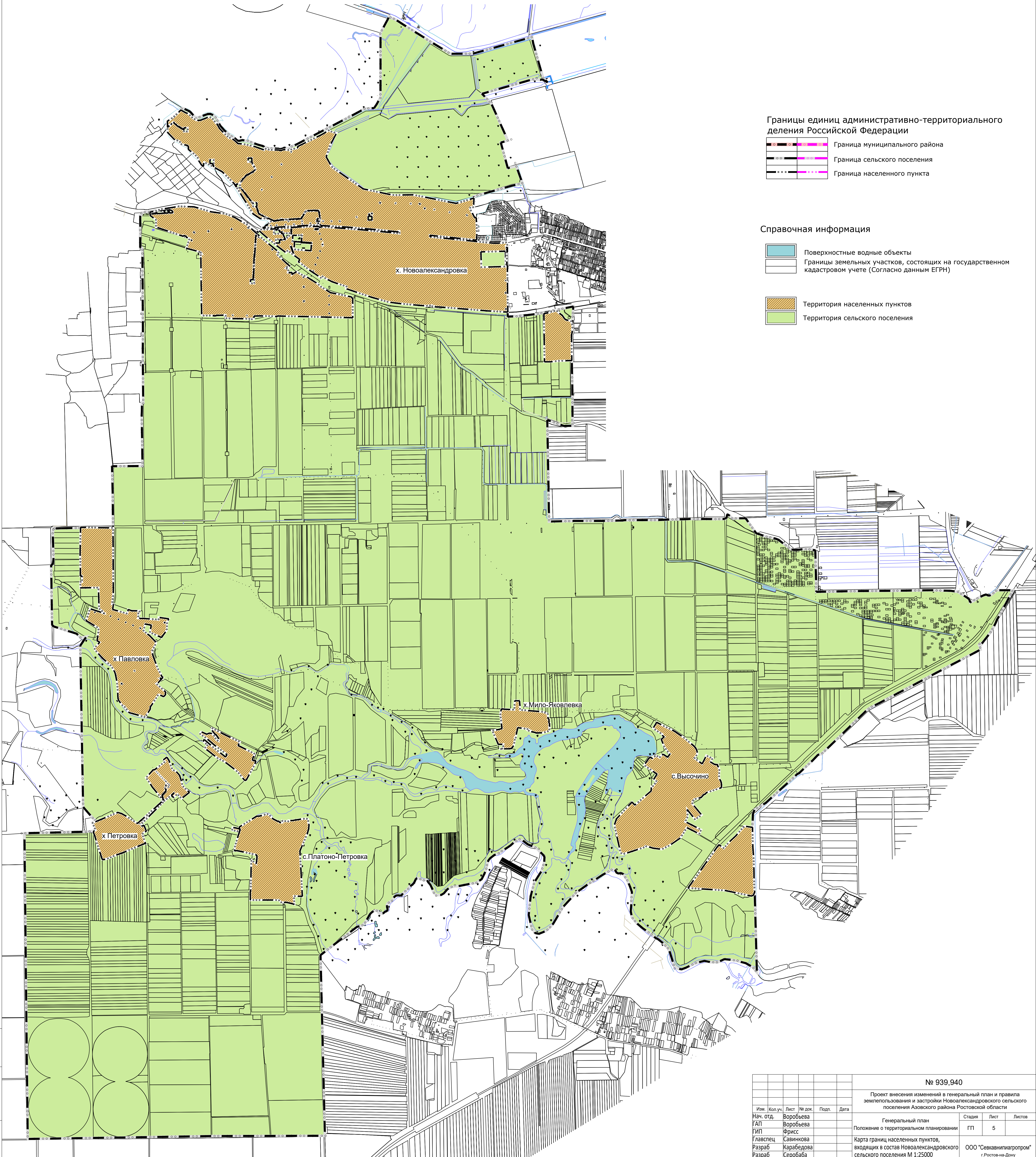
Примечание:
* Планируемые объекты федерального и регионального значения отображаются на картах для обеспечения информационной целостности документа и не являются утверждаемыми в составе настоящего проекта

№ 939,940					
Проект внесения изменений в генеральный план и правила землепользования и застройки Новоалександровского сельского поселения Азовского района Ростовской области					
Изм.	Кол.уч.	Лист	№ док.	Подп.	Дата
Нач. отд.	Воробьева				
ГИП	Воробьева				
Главспец	Савинова				
Разраб	Карабедова				
Генеральный план			Стадия	Лист	Листов
Положение о территориальном планировании			ГП	3	
Карта планируемого размещения объектов местного значения (электро-, тепло-, газо- и водоснабжение населения, водоотведение)			Общество с ограниченной ответственностью ООО "Севкавилягропром" г. Ростов-на-Дону		
Новоалександровского сельского поселения М 1:25000					

Изм.	№ док.	Подп.	и дата	Взам. инс.	№

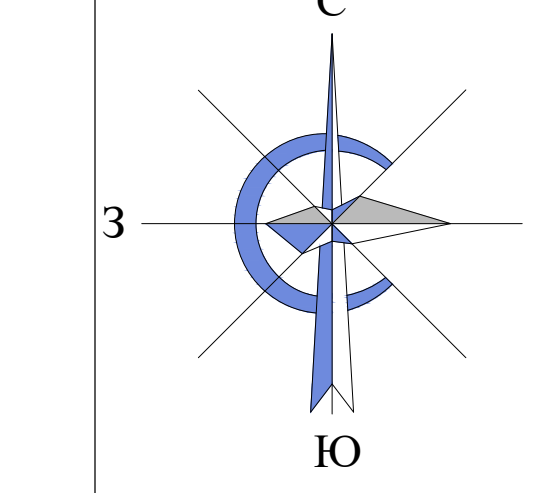


Карта границ населенных пунктов, входящих в состав Новоалександровского сельского поселения М 1:25000.



Изм. № Подп. Подп. и дата Взам. инв. №

						№ 939,940			
						Проект внесения изменений в генеральный план и правила землепользования и застройки Новоалександровского сельского поселения Азовского района Ростовской области			
Изм.	Кол.уч.	Лист	№ док.	Подп.	Дата	Генеральный план	Стадия	Лист	Листов
Нач. ОТД.		Воробьева				Положение о территориальном планировании	ГП	5	
ГАП		Воробьева							
ГИП		Фрисс							
Главспец		Савинкова				Карта границ населенных пунктов, входящих в состав Новоалександровского сельского поселения М 1:25000			
Разраб		Карабедова							
Разраб		Серобаба							
						ООО "Севкавиблинтропром" г.Ростов-на-Дону			



Карта зон с особыми условиями использования территории Новоалександровского сельского поселения М 1:25000

Объекты культурного наследия, границы их территорий

- Граница территории объекта культурного наследия
- Объекты культурного наследия (памятники истории и архитектуры)
- Объекты археологического наследия

Зоны охраны объектов культурного наследия

- Охранная зона объекта культурного наследия
- Зона регулирования застройки и хозяйственной деятельности

Перечень объектов культурного наследия (памятников истории, архитектуры, монументального искусства) регионального значения, расположенных на территории Новоалександровского сельского поселения

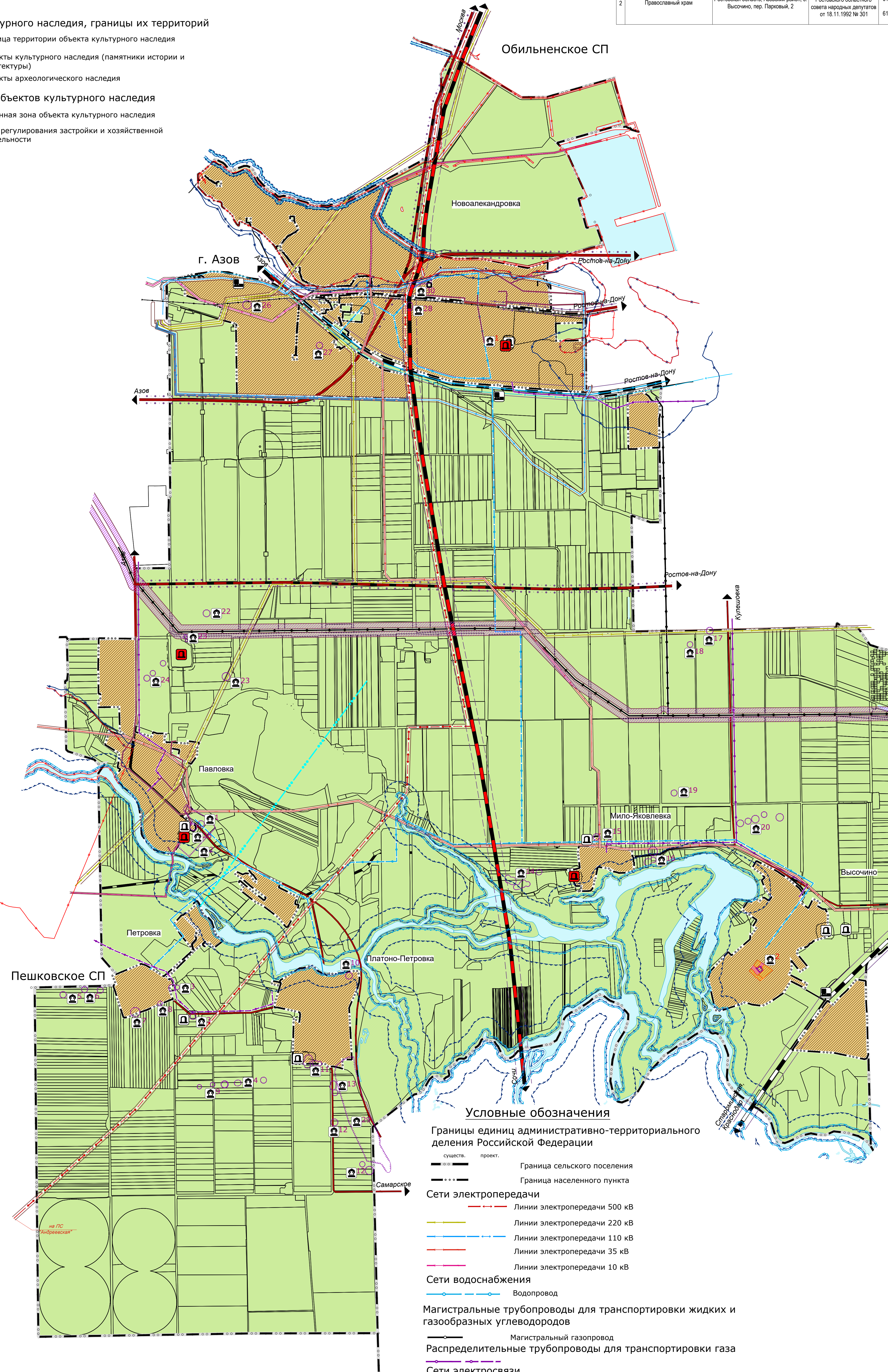
№	Наименование ОКН в соответствии с постановлением об утверждении границ территории	Местонахождение ОКН в соответствии с постановлением об утверждении границ территории	Номер и дата документа принятого на охрану	Номер ЕФРН
1	Католическая кирха	Ростовская область, Азовский район, с. Новоалександровка	Решение Малого совета Ростовского областного совета народных депутатов от 18.11.1992 № 301	61:01-8.14 (территория) 61:01-8.598 (ОЗ) 61:01-8.508 (ЗРЗ)
2	Православный храм	Ростовская область, Азовский район, с. Высочины, пер. Парковый, 2	Решение Малого совета Ростовского областного совета народных депутатов от 18.11.1992 № 301	

№	Наименование ОКН в соответствии с постановлением об утверждении границ территории	Местонахождение ОКН в соответствии с постановлением об утверждении границ территории	Номер и дата документа принятого на охрану	Номер ЕФРН
1	Курганный могильник Павлово – I	Ростовская область, Азовский район, 653 м к востоку от х. Павловка	Решение малого совета Ростовского областного Совета народных депутатов от 18.11.1992 №301	61:01-8.439
2	Микогоспийное поселение Павлово	Ростовская обл. Азовский район, на юго-востоке с. Павлово	Решение малого совета Ростовского областного Совета народных депутатов от 18.11.1992 №301	61:01-8.474
3	Курганный могильник Петровка – I	Ростовская область, Азовский район, х. Петровка, в 369м к востоку от ул. Социалистическая, 12	Решение малого совета Ростовского областного Совета народных депутатов от 18.11.1992 №301	61:01-8.129
4	Курганный могильник Петровка – II (Часовой)	Ростовская область, Азовский район, Луначарского, 50, с. Пешково	Решение малого совета Ростовского областного Совета народных депутатов от 18.11.1992 №301	61:01-8.121
5	Курганный могильник Петровка – III	Ростовская область, Азовский район, в 1095 м к западу от ул. Социалистическая, 12, с. Петровка	Решение малого совета Ростовского областного Совета народных депутатов от 18.11.1992 №301	61:01-8.161
6	Курганный могильник Петровка – IV «Острый»	Ростовская область, Азовский район, в 875м. к западу от ул. Социалистическая, 12, с. Петровка	Решение малого совета Ростовского областного Совета народных депутатов от 18.11.1992 №301	61:01-8.61
7	Курганный могильник Петровка – V	Ростовская область, Азовский район, 362 м к юго-востоку от х. Петровка	Решение малого совета Ростовского областного Совета народных депутатов от 18.11.1992 №301	61:01-8.444
8	Курганный могильник Петровка – VI	Ростовская область, Азовский район, 615 м к юго-востоку от с. Петровка	Решение малого совета Ростовского областного Совета народных депутатов от 18.11.1992 №301	61:01-8.445
9	Курганный могильник Петровка – VII	Ростовская область, Азовский район, в 1,5 км к югу – юго – востоку от с. Петровка	Решение малого совета Ростовского областного Совета народных депутатов от 18.11.1992 №301	61:01-8.442
10	Курганный могильник Платоно-Петровка – I	Ростовская область, Азовский район, в 794м к северо-востоку от ул. Калинина, 12, х. Платоно-Петровка	Решение малого совета Ростовского областного Совета народных депутатов от 18.11.1992 №301	61:01-8.18
11	Курганный могильник Платоно-Петровка – II	Ростовская область, Азовский район, в 597м к западу-юго-западу от ул. Калинина, 12, х. Платоно-Петровка	Решение малого совета Ростовского областного Совета народных депутатов от 18.11.1992 №301	61:01-8.112
12	Курганный могильник Платоно-Петровка – III	Ростовская область, Азовский район, 1429 м к югу от с. Платоно-Петровка	Решение малого совета Ростовского областного Совета народных депутатов от 18.11.1992 №301	61:01-8.441
13	Курганный могильник Платоно-Петровка – IV (житов)	Ростовская обл. Азовский р-н, 945м к юго-юго-востоку от ул.Калинина, 12а, с.Платоно-Петровка	Решение малого совета Ростовского областного Совета народных депутатов от 18.11.1992 №301	61:01-8.66
14	Курганный могильник «Мило-Яковлевка – I» (8 кургана)	Ростовская обл., Азовский р-н, ул. Степанова, 10, х. Мило-Яковлевка	Постановление Главы Администрации Ростовской области от 14.03.1994 № 69	61:01-8.56
15	Курганный могильник «Мило-Яковлевка – II» (2 кургана)	Ростовская обл., Азовский р-н, в 310м к северо-северо-западу от ул. Степанова, 21, с. Мило-Яковлевка	Постановление Главы Администрации Ростовской области от 14.03.1994 № 69	61:01-8.143
16	Курганный могильник «Мило-Яковлевка – III» (3 кургана)	Ростовская обл., Азовский р-н, 490м к востоку от ул. Степанова, 10, х. Мило-Яковлевка	Постановление Главы Администрации Ростовской области от 14.03.1994 № 69	61:01-8.8
17	Курганный могильник «Высочины – I» (1 курган)	Ростовская область, Азовский район, в 4286 м к югу от пл. Гагарина, 1, с. Кушешова	Постановление Главы Администрации Ростовской области от 14.03.1994 № 69	61:01-8.12
18	Курганный могильник «Высочины – II» (1 курган)	Ростовская область, Азовский район, в 4170 м к северо-северо-западу от ул. М. Горького, 10, с. Высочины	Постановление Главы Администрации Ростовской области от 14.03.1994 № 69	61:01-8.229
19	Курганный могильник «Высочины-VII»	Ростовская область, Азовский район, 2590 м к северо-западу от с. Высочины	Постановление Главы Администрации Ростовской области от 14.03.1994 № 69	61:01-8.167
20	Курганный могильник «Высочины-VIII» (5 курганов)	Ростовская область, Азовский район, 1780 м к северо-северо-западу от села Высочины	Постановление Главы Администрации Ростовской области от 14.03.1994 № 69	61:01-8.126
21	Курганный могильник «Высочины – IX» (3 кургана)	Ростовская область, Азовский район, с. Высочины, в 1 км к северу и северо-восточнее от полевого стана	Постановление Главы Администрации Ростовской области от 14.03.1994 № 69	61:01-8.79
22	Курганный могильник «Павловка – I» (1 курган)	Ростовская обл., Азовский р-н, в 2412м к северо-востоку от ул. Азовская, 4, х. Павловка	Постановление Главы Администрации Ростовской области от 14.03.1994 № 69	61:01-8.81
23	Курганный могильник «Павловка II» (3 кургана)	Ростовская область, Азовский район, 2203 м к северо-северо-востоку от х. Павловка	Постановление Главы Администрации Ростовской области от 14.03.1994 № 69	61:01-8.173
24	Курганный могильник «Павловка – III» (3 кургана)	Ростовская область, Азовский район, в 1270м к северо-востоку от ул. Азовская, 4, х. Павловка	Постановление Главы Администрации Ростовской области от 14.03.1994 № 69	61:01-8.64
25	Курганный могильник «Павловка – IV» (1 курган)	Ростовская область, Азовский район, х. Павловка, ул. Азовская	Постановление Главы Администрации Ростовской области от 14.03.1994 № 69	61:01-8.210
26	Курганный могильник «Красногоровка – I» (2 кургана)	Ростовская область, Азовский район, в 3549 м к западу-северо-западу от ул. Ленина, д. 88А, с. Новоалександровка	Постановление Главы Администрации Ростовской области от 14.03.1994 № 69	61:01-8.452
27	Курганный могильник «Красногоровка – II» (1 курган)	Ростовская область, Азовский район, в 2437 м к западу от ул. Ленина, д. 88 А, х. Новоалександровка	Постановление Главы Администрации Ростовской области от 14.03.1994 № 69	61:01-8.479
28	Курганный могильник «Новоалександровка – I» (4 кургана)	Ростовская область, Азовский район, 974 м к западу от ул. Ленина, 126 с. Новоалександровка	Постановление Главы Администрации Ростовской области от 14.03.1994 № 69	61:01-8.190

Перечень выявленных объектов культурного наследия (объектов археологического наследия), расположенных в границах Новоалександровского сельского поселения

№	Наименование ОКН согласно нормативному документу о принятии на охрану	Категория историко-культурного значения
29	Поселение «Платоно-Петровка I»	Выявленный объект
30	Поселение «Новоалександровка III»	Выявленный объект

Имя, № инст.	Время, №
Подп. и дата	



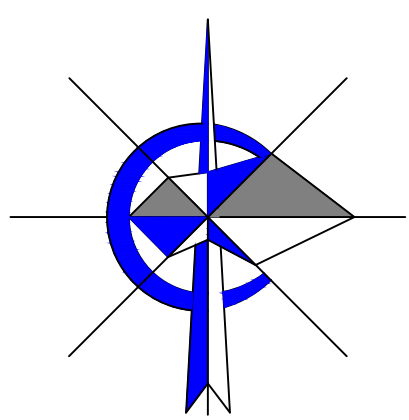
Условные обозначения

- Границы единиц административно-территориального деления Российской Федерации
 - сущест.
 - проект.
- Граница сельского поселения
- Граница населенного пункта
- Сети электропередачи
 - Линии электропередачи 500 кВ
 - Линии электропередачи 220 кВ
 - Линии электропередачи 110 кВ
 - Линии электропередачи 35 кВ
 - Линии электропередачи 10 кВ
- Сети водоснабжения
 - Водопровод
- Магистральные трубопроводы для транспортировки жидких и газообразных углеводородов
- Магистральный газопровод
- Распределительные трубопроводы для транспортировки газа
- Сети электросвязи
 - Линия связи

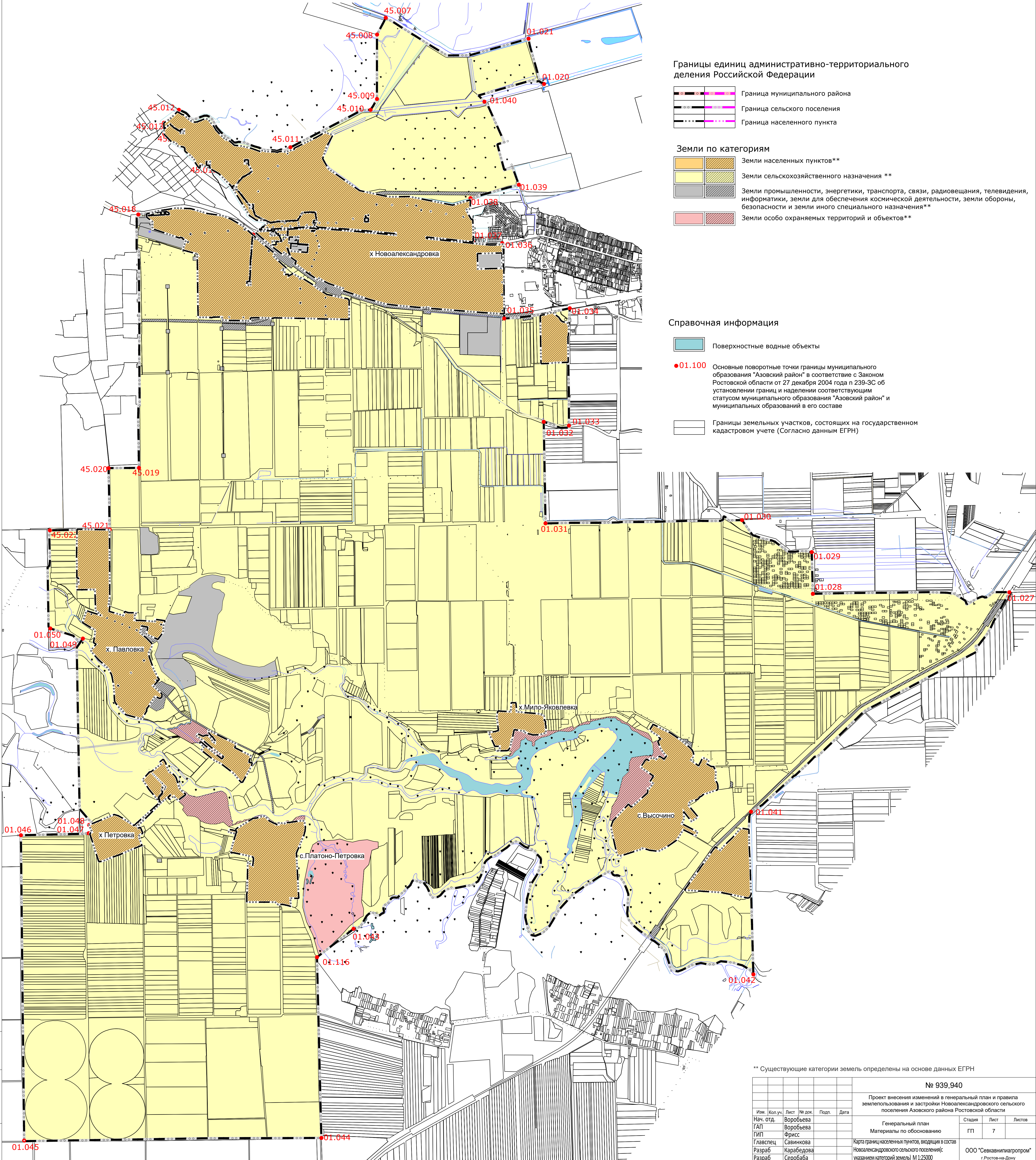
Условные обозначения

- Санитарно-защитная зона
 - Санитарно-защитная зона предприятий, сооружений и иных объектов
- Охранная зона транспортных коммуникаций
 - Охранная зона железнодорожных путей
- Охранная зона инженерных коммуникаций
 - Охранная зона газопроводов и систем газоснабжения
 - Охранная зона объектов электросетевого хозяйства (вдоль линий электропередачи, вокруг подстанций)
 - Зона минимальных расстояний до магистральных или промышленных трубопроводов (газопроводов, нефтепроводов и нефтепродуктопроводов, аммиакопроводов)
- Водоохранная зона (ЗОУИТ согласно данным Единого государственного реестра недвижимости)
- Прибрежная защитная полоса (ЗОУИТ согласно данным Единого государственного реестра недвижимости)
- Береговая полоса (ЗОУИТ установлена в соответствии со статьей 6 Водного кодекса Российской Федерации, согласно данным топографической съемки)
- Иные зоны с особыми условиями использования
 - Придорожная полоса
- Зоны санитарной охраны источников питьевого и хозяйственно-бытового водоснабжения и водопроводов питьевого назначения
 - Третий пояс зоны санитарной охраны источника водоснабжения
- Зоны затопления и подтопления
 - Зона затопления
 - Зона подтопления

№ 939.940				
Проект внесения изменений в генеральный план и правила землепользования и застройки Новоалександровского сельского поселения Азовского района Ростовской области				
Изм.	Коп.уч.	Лист	№ док.	Подп.
Нач. отд.	Ворожеева			
ГАП	Ворожеева			
Гипс	Фрисс			
Глав.инж.	Савинкина			
Разраб	Карабедова			
Генеральный план		Материалы по обоснованию		Стадия
Карта зон с особыми условиями использования территории		Общество с ограниченной ответственностью		Лист
Новоалександровского сельского поселения М 1:25000		ООО "Севкавилягпропром"		Листов
		г. Ростов-на-Дону		



Карта границ населенных пунктов, входящих в состав Новоалександровского сельского поселения
(с указанием категорий земель) М 1:25000.



Границы единиц административно-территориального деления Российской Федерации

- Граница муниципального района
- Граница сельского поселения
- Граница населенного пункта

Земли по категориям

- Земли населенных пунктов**
- Земли сельскохозяйственного назначения **
- Земли промышленности, энергетики, транспорта, связи, радиовещания, телевидения, информатики, земли для обеспечения космической деятельности, земли обороны, безопасности и земли иного специального назначения**
- Земли особо охраняемых территорий и объектов**

Справочная информация

- Поверхностные водные объекты
- Основные поворотные точки границы муниципального образования "Азовский район" в соответствии с Законом Ростовской области от 27 декабря 2004 года n 239-ЗС об установлении границ и наделении соответствующим статусом муниципального образования "Азовский район" и муниципальных образований в его составе
- Границы земельных участков, состоящих на государственном кадастровом учете (Согласно данным ЕГРН)

** Существующие категории земель определены на основе данных ЕГРН

№ 939,940					
Проект внесения изменений в генеральный план и правила землепользования и застройки Новоалександровского сельского поселения Азовского района Ростовской области					
Изм.	Кол.уч.	Лист	№ док.	Подп.	Дата
Нач. отд.	Воробьева				
ГАП	Воробьева				
ГИП	Фрикс				
Главспец	Савинова				
Разраб	Карабедова				
Разраб	Серобаба				
Генеральный план				Стадия	Лист
Материалы по обоснованию				ГП	7
Карта границ населенных пунктов, входящих в состав Новоалександровского сельского поселения (с указанием категорий земель) М 1:25000				ООО "Севкавиагропром"	
				г. Ростов-на-Дону	